

昭和五年

南洋廳觀測所地震年報

南洋廳觀測所



SEISMOLOGICAL BULLETIN

OF THE

METEOROLOGICAL OBSERVATORY

OF THE

SOUTH SEAS BUREAU

1930



COMPILED

BY THE

METEOROLOGICAL OBSERVATORY

OF

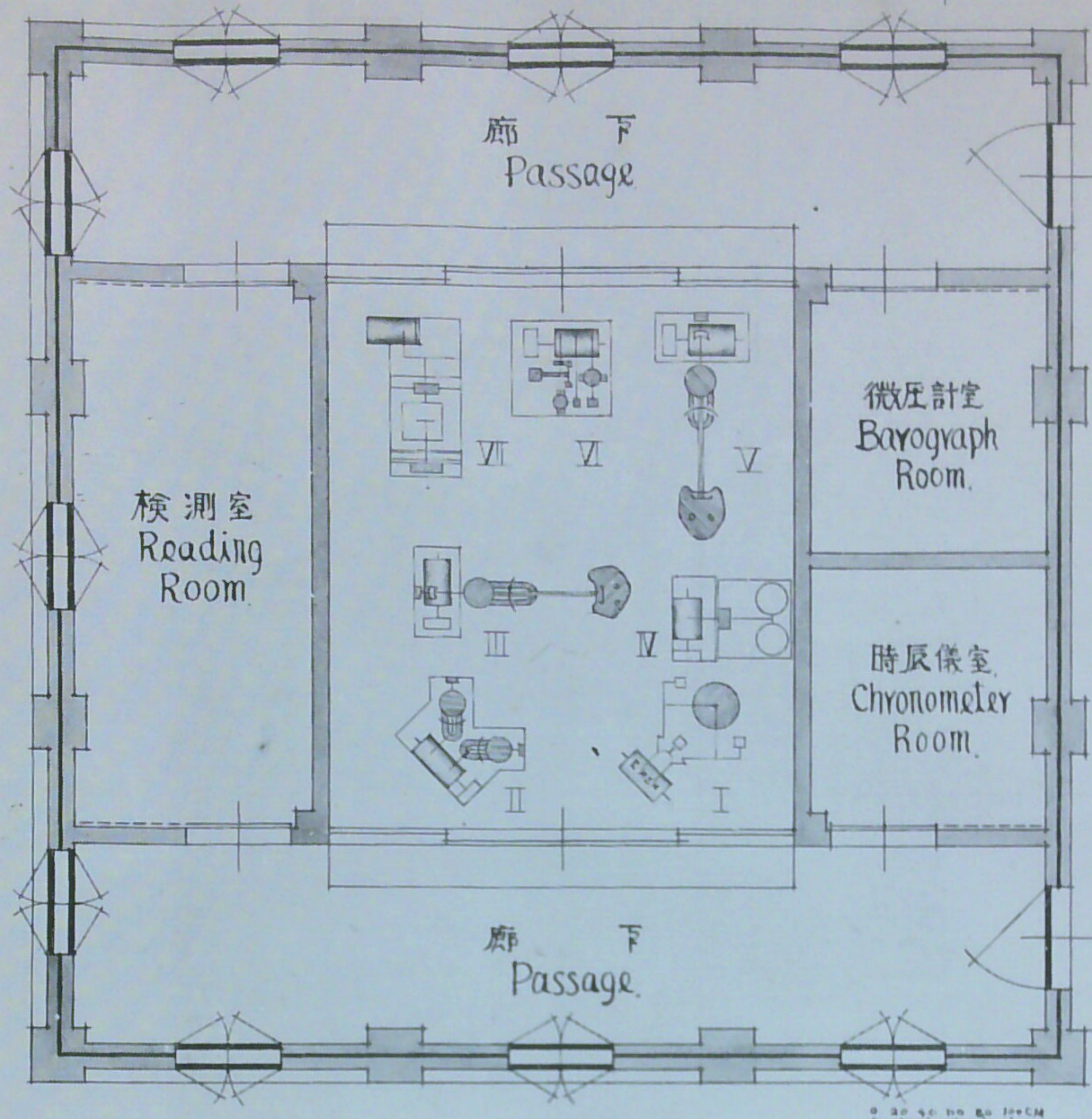
SOUTH SEAS BUREAU

PALAU,

West Caroline Islands.



地震計室
SEISMOGRAPH ROOM.

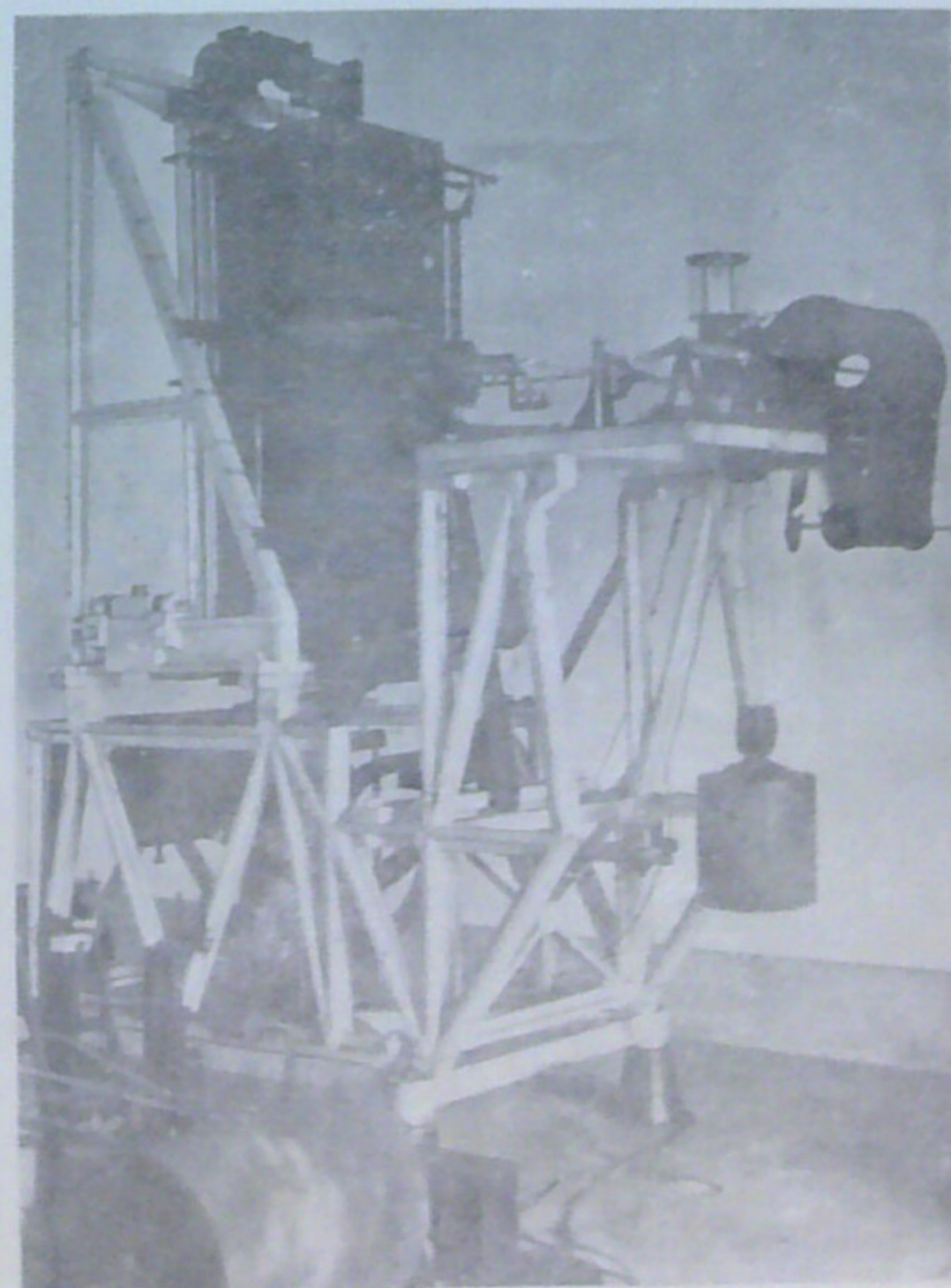
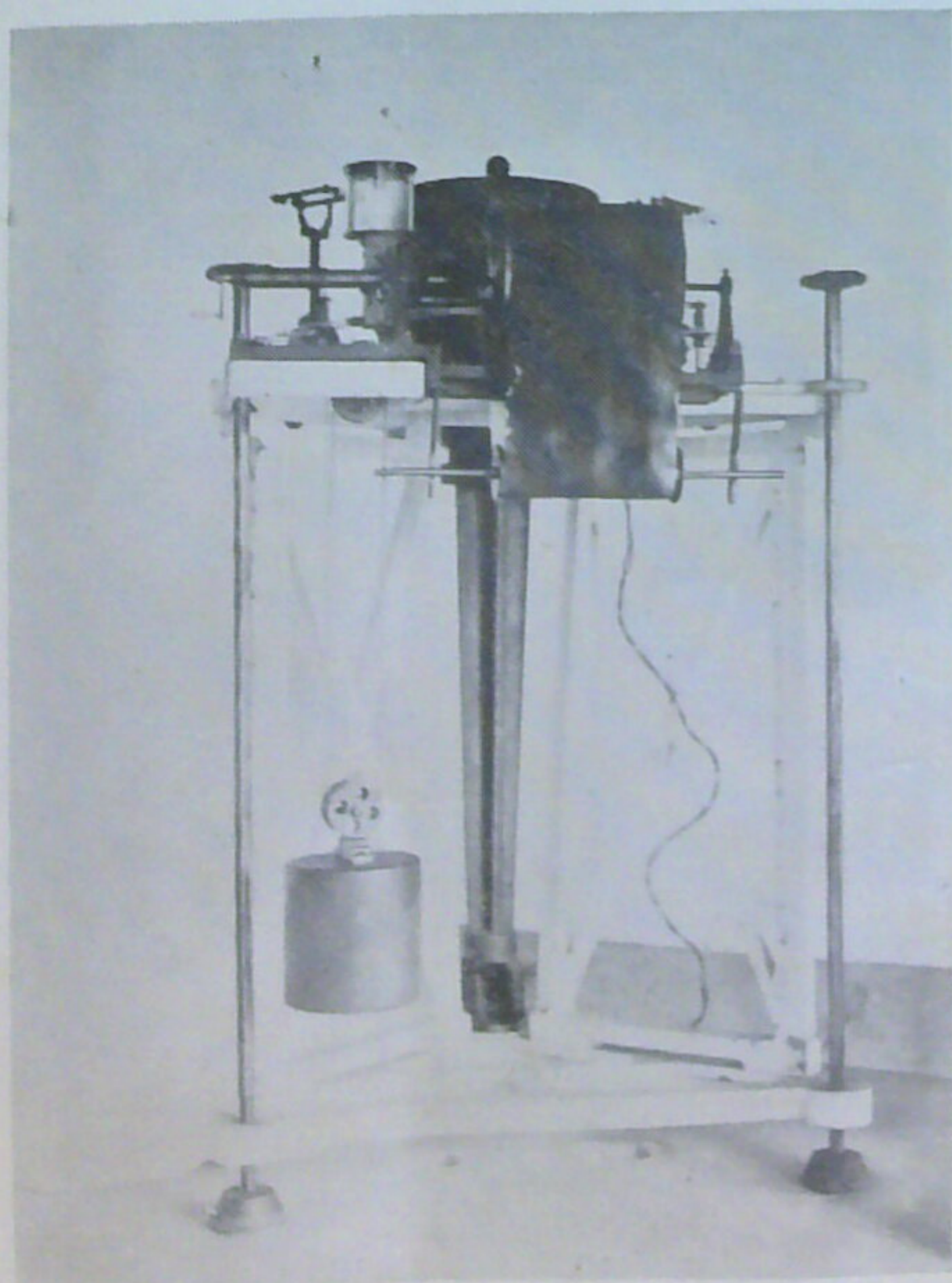


- | | | |
|-----|---------------|---|
| I | ウキーヘルト水平動 | Wiechert Seismograph. (H. Comp.) |
| II | 中村式簡單微動計(水平動) | Nakamura Portable Seismograph. (N. Comp.) |
| III | 大森式地動計 (南北動) | Omori Tromometer. (N. Comp.) |
| IV | 中村式簡單微動計(上下動) | Nakamura Portable Seismograph. (V. Comp.) |
| V | 大森式地動計 (東西動) | Omori Tromometer. (E. Comp.) |
| VI | 中央氣象臺式強震計 | C.M.O. Strong Motion Seismograph. |
| VII | ウキーヘルト上下動 | Wiechert Seismograph. (V. Comp.) |

ウキーヘルト地震計
WIECHERT'S SEISMOGRAPH

水 平 動 (H)

上 下 動 (V)



凡 例

本編ハ主トシテ昭和五年中帝國委任統治地南洋群島バラオ觀測所ニ於テ爲シタル地震檢測ノ結果ヲ掲載スルモノナリ。

觀測所ノ位置

北緯 7°20' 東經 134°29' 海拔 31.8*

表ノ記載方

地震番號 年別發現順ニ之ヲ附シ年ガ更レバ番號ヲ新タニセリ

地震波ノ位相 發現地震ノ位相中, 檢測可能ナリシモノノ名稱ヲ記セリ

發震時 地震波初動ノ發現時ヲ綠威平時 (G.M.T.) 又ハ南洋群島西部標準時 (即チ東經 135°ノ平時ヲ括弧内) ニテ表ハセリ

初期微動時間 地震縱波 (P 相) ノ初動發現時ヨリ地震橫波 (S 相) ノ初動發現時マデノ時間ヲ示スモノナリ。但シ表面波 (L 相) ノ現ハルル場合ハ P ヨリ S マデヲ第一初期微動トシ S ヨリ L 相初動マデヲ第二初期微動トセリ。即チ (f) ハ第一, (s) ハ第二初期微動ヲ示スモノナリ

振 幅 平衡状態ヨリ測リシ地殼運動ノ振幅ニシテ (+) 及 (-) ノ符號ハ東西動ニ於テ東ヘノ動キヲ (+) 西ヘヲ (-) トシ, 南北動ニ於テ北ヘノ動キヲ (+) 南ヘヲ (-), 上下動ニ於テ上ヘノ動キヲ (+) 下ヘヲ (-) トセリ。但シ其ノ量ハ「ミクロン」(千分ノ一耗) ヲ單位ニ採レリ

週 期 地震波動ノ週期ハ之ヲ秒ニテ表ハセリ

總振動時間 發現地震波ノ繼續時間ヲ示スモノナリ

初 動 發現地震波ノ初動方向ヲ示スモノニシテ量ハ「ミクロン」ヲ單位トセリ

Introduction.

Position of the Observatory.

Latitude, 7°20' N.

Longitude, 134°29' E.

Height, 31.8 metre above the mean sea level.

Seismograph-room.

The seismograph-room is situated in the one-storied, reinforced concrete building (51.8 sq. metre) attached to the westside of Main Observatory. The foundation for seismograph is a concrete-block which is 14.0 sq. metre in width and 3.18 metre in height, of which 2.77 metre being under ground. The east and west side are partitioned by concrete-wall (16.1 c.m. thickness) from chronometer-room, barometer-room and reading-room where the seismograms are inspected, and remaining two sides open to the passageway by glass-door.

The arrangement of seismographs in the room is shown in attached plate. The daily range of the room temperature is about 1.0 degree of Centigrade.

Scale of earthquake intensities.

- 0 No feeling.
- I Slight.
- II Moderate.
- III Rather strong.
- IV Strong.
- V Very strong.
- VI Disastrous.

震度 地震震度ハ中央氣象臺制定ノ震度階級. 下記ニヨレリ

- 0 無感 人體ニ感ゼザルモノ
- I 微震 靜止又ハ注意セル人ニ感ズルモノ
- II 弱震(弱キ方) 一般ニ感ジ僅カニ戸障子ノ動クモノ
- III 弱震 家屋動搖戸障子鳴リ振子時計ハ止リ垂下物動搖シ液體動搖スルモノ
- IV 強震(弱キ方) 家屋烈シク動搖シテ座リ惡シキ器物倒レ液體ノ溢出スルモノ
- V 強震 壁ノ龜裂, 碑, 石燈籠ノ顛倒煙突ノ破損等ヲ生ズル程度
- VI 烈震 屋宇倒レ山嶽崩壞シ地盤ニ大變動アルモノ

震央距離 震央距離ハ初期微動繼續時間ヲトシ, $t \leq 1^{\text{分}}54^{\text{秒}}$ ナル場合ハ $L=10.1t$ トシテ求メ $t \geq 1^{\text{分}}54^{\text{秒}}$ ナル場合ハ「グーテンベルヒ」氏算表又ハ其他ニ依リ之ヲ求メタリ

測器 地震計ハ「ヴェーヘルト」型地震計一式ヲ主トシテ用ヒ場合ニヨリテハ中村式大正十年型簡單微動計, 大森式地動計, 中央氣象臺型強震計(孰レモ水平動)ヲ併用セリ

記號ノ解説

- P 第一前走波(地殻内ヲ通過シ來リシ地震縦波)
- \bar{P} 近地地震ニ於ケル第一前走波ノ直接波
- P' 第四ノ不連續面内ナル地球心核ヲ通過シ來リシ第一前走波
- P_{Rn} 第一前走波ノ地球表面ニテn回反射シ來リシ縦波
- P_cP 第一前走波ノ地球心核, 境界面ニテ反射シ來リシ縦波
- S 第二前走波(地殻内ヲ通過シ來リシ地震横波)
- \bar{S} 近地地震ニ於ケル第二前走波ノ直

Symbols and Abbreviations.

- P Normal first preliminary tremors; longitudinal waves which have passed below continental layer.
- \bar{P} Upper first preliminary tremors whose path lies wholly in the continental layer.
- P' Longitudinal waves traversed through the earth's core.
- P_{Rn} Longitudinal waves reflected "n" times at the earth's surface.
- P_cP Longitudinal waves reflected from the outer surface of the earth's core.
- S Normal second preliminary tremors; transverse waves that have passed below the continental layer.
- \bar{S} Second preliminary tremors whose path lies entirely in the continental layer.
- PS Waves transformed from longitudinal to transverse oscillations or vice versa through one reflection at the earth's crust.
- S_{Rn} Normal transverse waves reflected "n" times at the earth's surface.
- S_cS Normal transverse waves reflected from the outer surface of the earth's core.
- L Long waves of irregular form at the beginning of the main phase.
- M Shorter and more regular waves of large amplitude in the surface

	接波
PS	第一前走波ノ地表ニテ一度反射シ 第二前走波ニ變リ到來セシ波
S _{1n}	第二前走波ノ地球表面ニテ n 回反 射シ來リシ横波
S _C S	第二前走波ノ地球心核, 境界面ニ テ反射シ來リシ横波
L	震源ヨリ一度地球表面ニ出テ該表 面ヲ傳ハリ來リシ波主要動ヲナ ス
M	主要動ノ極大動 (L 波ヨリモ遅ク 地殻ヲ進行シ來ル振幅大ニシテ規 則正シキ波長ノ短キ波)
F	認め得ラルル地震波動ノ最終
i	明瞭 (相ガ衝動的ニ際立ツテ劃セ ラル、モノ)
e	不明瞭 (相ガ不明瞭ニ劃セラルル モノ)
A	地震波ノ振幅
μ	ミクロン (千分ノ一耗)
A _E	振幅ノ東西成分
A _N	振幅ノ南北成分
A _Z	振幅ノ上下成分
O	震源ニ於ケル發震時
J	觀測所ヨリ震央マデノ弧的距離
T ₀	地震計ノ制振装置ヲ施サザル時ノ 週期
V	倍率
ε	制振度
r	摩擦係數

地震計室

地震計室ハ觀測所本館西側鐵筋コンク
リート平家建(51.8 平方米)内ニ在リ地震
計臺ハ地中深サ 2.77 米ヨリコンクリート
ヲ突固メタル基底 14.0 平方米高サ 3.18 米
ノ塊臺ヨリ成リ其ノ東西兩側ハ厚サ 16.1
糎ノコンクリート壁ニ依リ時計室, 微壓
計室及檢測室ニ隣シ南北兩側ニ押開キ硝
子戸ヲ有シテ廊下ニ面セリ. 地震計配置
ハ別圖ニ示スガ如ク且ツ室内ニ於ケル日
溫度較差ハ攝氏一度内外ナリ.

	group which travel more slowly than the L waves.
F	Finis, end of discernible movement.
i	Impetus, impulsive and sharply de- fined beginning of phase.
e	Emergio, poorly defined emergence of a phase.
A	Amplitude of vibration measured in microns from the undisturbed position.
μ	Micron.
A _E	E—W Component of A.
A _N	N—S Component of A.
A _Z	Vertical component of A.
O	Time of the occurrence of the earthquake at the epicenter, (second).
J	Arcual distance from station to epicenter.
T ₀	Free or undamped period of the seismograph.
V	Static magnification.
ε	Ratio of successive damped ampli- tudes.
r	Friction constant.

Time.

All time indications are in Greenwich
Mean Times (midnight = 0^h), local time
being added in brackets (mean time of
the meridian 135° E.).

地震計ノ恒數
Constants of the Seismographs

地震計名稱 Instruments	倍率 V	週期 T ₀	摩擦係數 $\frac{r}{T_0^2}$	制振度 ε	質量制振器 Mass	制動裝置 Damping.	
ガキ-ヘルト型 Wiechert's Seismograph	東西動 E. Comp.	75	3.9	0.052	2.5	200	Air
	南北動 N. Comp.	80	3.9	0.031	2.6	200	Air
	上下動 Z. Comp.	78	2.0	0.084	2.8	80	Air
中村式簡單微動計 Nakamura Portable Seismometer	東西動 E. Comp.	—	—	—	—	—	
	南北動 N. Comp.	—	—	—	—	—	
大森式地動計 Omori Horizontal Pendulum Tromometer	東西動 E. Comp.	20	15.0	0.017	2.5	20	Magnet
	南北動 N. Comp.	20	12.0	0.014	2.0	20	Magnet
中央氣象臺型強震計 C. M. O. Strong-Motion Seismograph	東西動 E. Comp.	2	5.5	0.028	1.8	2.22	Oil
	南北動 N. Comp.	2	5.0	0.026	1.7	2.24	Oil
	上下動 Z. Comp.	2	1.3	0.024	1.4	0.23	Oil

昭和六年七月二十日

南洋廳觀測所長 大 和 隆

一九三〇年地震驗測表

SEISMOLOGICAL BULLETIN FOR 1930.

月別地震回數

Number of Earthquakes in Each Month.

月 Month	一月 Jan.	二月 Feb.	三月 Mar.	四月 Apr.	五月 May	六月 June	七月 July	八月 Aug.	九月 Sept.	十月 Oct.	十一月 Nov.	十二月 Dec.	年 Year
有感覺地震 Sensible Shocks	3	—	—	—	1	1	—	—	—	2	—	—	7
無感覺地震 Insensible Shocks	14	10	15	9	12	8	8	11	5	8	16	5	121
合計 Sum	17	10	15	9	13	9	8	11	5	10	16	5	128

時刻別地震回數

Number of Earthquakes in Each Hour.

Month 月	一月 Jan.	二月 Feb.	三月 Mar.	四月 Apr.	五月 May	六月 June	七月 July	八月 Aug.	九月 Sept.	十月 Oct.	十一月 Nov.	十二月 Dec.	年 Year
Time 時													
h h													
0—1	—	1	1	—	1	—	—	—	1	3	1	—	8
1—2	1	1	—	1	1	—	—	—	1	—	—	—	5
2—3	1	1	1	—	1	—	—	1	—	—	—	—	5
3—4	—	1	1	—	—	—	1	—	—	1	1	1	6
4—5	—	—	1	1	—	—	—	—	—	—	2	—	4
5—6	1	1	—	1	—	—	1	1	—	1	—	—	6
6—7	—	—	—	2	—	—	1	2	—	1	—	1	7
7—8	1	—	—	—	—	—	—	—	1	—	1	—	3
8—9	1	—	1	—	—	—	—	—	—	—	1	—	3
9—10	1	—	2	1	2	2	—	1	—	1	—	—	10
10—11	1	—	—	—	—	—	—	—	—	1	—	—	2
11—12	—	2	—	—	—	—	1	—	—	—	—	—	3
12—13	—	—	1	1	—	—	—	2	—	—	2	—	6
13—14	1	—	—	1	1	—	—	1	—	—	—	—	4
14—15	—	2	—	—	—	—	—	—	—	—	—	—	2
15—16	1	—	—	—	1	—	—	—	—	—	—	—	2
16—17	5	—	1	—	3	—	—	1	1	—	1	1	13
17—18	1	—	1	1	—	1	—	—	—	1	1	1	7
18—19	—	1	2	—	—	2	2	—	—	—	2	—	9
19—20	—	—	1	—	—	1	—	—	—	—	1	—	3
20—21	—	—	—	—	1	2	—	2	—	1	—	—	6
21—22	1	—	2	—	1	1	—	—	1	—	1	—	7
22—23	1	—	—	—	1	—	—	—	—	—	1	—	3
23—24	—	—	—	—	—	—	2	—	—	—	1	1	4
Sum 合計	17	10	15	9	13	9	8	11	5	10	16	5	128

月別初期微動繼續時間別地震回数
 Number of Earthquakes by the Duration of First Preliminary Tremors in Each Month.

Month 月	一月 Jan.	二月 Feb.	三月 Mar.	四月 Apr.	五月 May	六月 June	七月 July	八月 Aug.	九月 Sept.	十月 Oct.	十一月 Nov.	十二月 Dec.	年 Year
繼續時間 Duration of time													
秒s 秒s													
0-1	—	—	—	—	—	—	—	—	—	—	—	—	—
1-2	1	1	—	—	—	—	—	—	—	—	—	—	2
2-3	1	—	—	—	—	—	—	—	—	—	—	—	1
3-4	1	—	—	—	—	—	—	—	—	—	—	—	1
4-5	3	—	—	—	—	1	—	—	—	—	—	1	5
5-6	—	—	—	—	—	—	—	—	—	—	—	—	—
6-7	1	—	—	—	—	—	—	—	—	—	—	—	1
7-8	1	—	—	—	—	—	—	—	—	—	—	—	1
8-9	—	—	—	—	—	—	—	—	—	—	—	—	—
9-10	—	—	—	—	—	—	—	—	—	—	—	—	—
10-11	—	—	—	—	1	—	—	—	—	—	—	—	1
11-12	—	—	—	—	—	—	—	—	—	—	1	—	1
12-13	—	—	—	—	—	—	—	—	—	—	—	—	—
13-14	—	—	—	—	—	—	—	—	—	—	—	—	—
14-15	—	—	—	—	—	—	—	—	—	1	—	—	1
15-17	—	—	—	—	—	—	—	—	—	—	—	—	—
17-19	—	—	—	—	—	—	—	—	—	—	—	—	—
19-21	—	—	—	—	—	—	—	—	—	—	—	—	—
21-23	—	—	—	—	—	—	—	—	—	—	—	—	—
23-25	—	—	—	—	—	—	—	—	—	—	—	—	—
25-30	—	—	—	—	—	—	—	—	—	—	—	—	—
30-35	—	—	—	—	—	—	—	—	—	—	—	—	—
35-40	—	—	—	—	—	—	—	—	—	—	—	—	—
40-45	—	—	—	—	—	—	—	—	—	—	—	—	—
45-50	—	—	—	—	—	—	—	—	—	—	—	—	—
50-55	—	—	—	—	—	—	—	—	—	—	1	—	1
55-60	—	—	—	—	—	—	—	—	—	—	—	—	—
60-65	—	—	—	—	—	—	—	—	—	—	—	—	—
65-70	—	—	1	—	—	1	—	—	—	—	—	—	2
70-75	—	—	—	1	—	—	—	—	—	—	—	—	1
75-80	—	—	—	2	—	—	1	—	—	—	—	—	3
80-85	1	—	1	—	—	—	—	—	—	1	—	—	3
85-90	—	—	—	—	1	—	—	—	1	—	—	—	2
90-95	—	—	—	—	—	—	—	—	—	—	—	—	—
95-100	—	—	1	—	—	—	—	—	—	—	—	—	1
100-110	—	—	—	1	—	—	—	—	—	—	2	—	3
110-120	—	—	1	—	—	—	1	—	1	—	—	—	3
120-130	—	—	—	—	—	—	—	—	—	—	—	—	—
130-140	—	—	—	—	—	—	—	—	—	—	—	—	—
140-150	—	1	—	—	—	—	—	—	—	—	2	—	3
150-160	—	—	—	—	1	—	—	—	—	—	—	—	1
160-170	—	1	—	—	—	1	—	—	—	—	—	1	3
170-180	1	—	—	—	—	—	—	—	—	—	—	—	1
180-190	—	—	—	—	—	—	—	—	—	3	—	—	3
190-200	—	—	1	—	—	—	—	—	—	—	—	1	2
200-250	—	—	—	—	1	—	—	1	1	1	—	—	4
250-300	—	—	—	—	1	—	—	—	—	—	1	—	2
300-350	—	—	—	—	1	1	—	—	—	—	—	—	2
350-400	—	—	—	—	—	—	—	—	—	—	—	—	—
400-450	—	—	—	—	—	—	—	—	—	—	—	—	—
450-500	—	—	—	—	—	—	—	—	—	—	—	—	—
500-600	—	—	—	—	—	—	—	—	—	—	—	—	—
600-700	—	—	—	—	—	—	—	—	—	—	—	—	—
700-800	—	—	—	—	—	—	—	—	—	—	—	—	—
800-900	—	—	—	—	—	—	—	—	—	—	—	—	—
900-1000	—	—	—	—	—	—	—	—	—	—	—	—	—
1000<	—	—	—	—	—	—	—	—	—	—	—	—	—
Obscurity 不明	—	—	—	—	—	—	—	—	—	—	—	—	—
Sum 合計	10	3	5	4	6	4	2	2	3	6	7	3	55

地震驗測表
Seismological Bulletin

月 日 Date	番號 No.	相 Phase	發震時 Time of Beginning 時分秒 h.m.s. G.M.T.	初期微動 繼續時間 Duration of pre- liminary tremors 秒 s.	振幅及週期 Amplitude and Period					總震動時間 Times of total movement 時分秒 h.m.s.	初動 Begin- ning of trem- ors μ	震度 Scale of Earth- quake intensi- ties (0-VI)	震央 距離 Dis- tance of Epi- center km.	記 事 Remarks
					東西 動 A _E μ	週期 Period 秒 s.	南北 動 A _N μ	週期 Period 秒 s.	上下 動 A _Z μ					
Jan. 8 (8)	1	\bar{P} \bar{S}	4 35 03.2 (13 35 03.2) 4 35 03.6 (13 35 03.6)	1.4	—	—	—	—	—	—	—	0	14	local shock.
Jan. 10 (10)	2	\bar{P} \bar{S}	7 29 33.4 (16 29 33.4) 7 29 38.3 (16 29 38.3)	4.9	—	—	—	—	—	—	—	0	49	"
Jan. 11 (11)	3	\bar{P} \bar{S}	13 21 56.9 (22 21 56.9) 13 22 01.2 (22 22 01.2)	4.3	—	—	—	—	—	—	—	0	43	"
Jan. 12 (12)	4	\bar{P} \bar{S}	6 32 00.4 (15 32 00.4) 6 32 05.3 (15 32 05.3)	4.9	—	—	—	—	—	—	—	0	49	"
Jan. 12 (13)	5	\bar{P} \bar{S}	17 28 08.9 (2 28 08.9) 17 28 11.5 (2 28 11.5)	2.6	—	—	—	—	—	—	—	0	26	"
Jan. 13 (13)	6	\bar{P}	7 59 42.9 (16 59 42.9)	—	—	—	—	—	—	—	—	0	—	"
Jan. 15 (15)	7	P	0 30 — (9 30 —)	—	—	—	—	—	—	—	—	0	—	"
Jan. 18 (18)	8	P	7 10 — 16 10 —)	—	—	—	—	—	—	—	—	0	—	"
Jan. 20 (20)	9	P	7 17 17.0 (16 17 17.0)	—	—	—	—	—	—	—	—	0	—	"
Jan. 24 (25)	10	\bar{P} \bar{S} F	20 28 42.4 (5 28 42.4) 20 28 46.2 (5 28 46.2) 20 30 17.0 (5 30 17.0)	3.8	—	—	—	—	—	0 01 34.6	—	2	38	"
Jan. 25 (25)	11	P S L	1 39 59.8 (10 39 59.8) 1 41 21.3 (10 41 21.3) 1 42 40.3 (10 42 40.3)	f=81.5 s=79.0	—	—	—	—	—	—	—	0	823	felt in Philip- pine Islands and Hongkong.
Jan. 25 (26)	12	e \bar{P}	16 08 51.9 (1 08 51.9)	—	—	—	—	—	—	—	—	0	—	local shock.
Jan. 26 (26)	13	e \bar{P}	7 57 41.3 (16 57 41.3)	—	—	—	—	—	—	—	—	0	—	"
Jan. 26 (26)	14	eP eS	12 23 53.0 (21 23 53.0) 12 26 47.2 (21 26 47.2)	174.2	—	—	—	—	—	—	—	0	1736	felt in Philip- pine Islands.

月日 Date	番號 No.	相 Phase	發震時 Time of Beginning 時分秒 h.m.s. G.M.T.	初期微動 繼續時間 Duration of pre- liminary tremors 秒 s.	振幅及週期 Amplitude and Period					總震動時間 Times of total movement 時分秒 h.m.s.	初動 Begin- ning of tre- mors μ	震度 Scale of Earth- quake inten- sities (0-VI)	震央 距離 Dis- tance of Epi- center km.	記 事 Remarks	
					東西 動 A _E μ	週期 Period 秒 s.	南北 動 A _N μ	週期 Period 秒 s.	上下 動 A _Z μ						週期 Period 秒 s.
Jan. 28 (29)	15	eP eS eF	22 29 17.2 (7 29 17.2) 22 29 23.8 (7 29 23.8) 22 30 33.7 (7 30 33.7)	6.6	—	—	—	—	—	—	0 01 16.5	—	2	66	local shock.
Jan. 28 (29)	16	eP	23 31 09.1 (8 31 09.1)	—	—	—	—	—	—	—	—	—	0	—	"
Jan. 29 (29)	17	eP eS	8 54 33.0 (17 54 33.0) 8 54 40.8 (17 54 40.8)	7.8	—	—	—	—	—	—	—	—	0	79	"
Feb. 1 (2)	18	eP eS	17 41 00.4 (2 41 00.4) 17 41 01.5 (2 41 01.5)	1.1	—	—	—	—	—	—	—	—	0	11	"
Feb. 2 (3)	19	eP	15 06 46.5 (0 06 46.5)	—	—	—	—	—	—	—	—	—	0	—	"
Feb. 3 (3)	20	eP eL	2 43 17.9 (11 43 17.9) 2 48 42.8 (11 48 42.8)	—	—	—	—	—	—	—	—	—	0	—	"
Feb. 11 (11)	21	eP	9 41 11.3 (18 41 11.3)	—	—	—	—	—	—	—	—	—	0	—	"
Feb. 17 (17)	22	eP eS	5 11 36.1 (14 11 36.1) 5 14 18.2 (14 14 18.2)	162.1	—	—	—	—	—	—	—	—	0	1582	felt in Philip- pine Islands.
Feb. 19 (19)	23	eP M _E	2 26 41.3 (11 26 41.3) 2 40 13.3 (11 40 13.3)	—	—	—	—	—	—	—	—	—	0	—	local shock.
Feb. 21 (22)	24	eP	16 57 48.3 (1 57 48.3)	—	—	—	—	—	—	—	—	—	0	—	"
Feb. 24 (25)	25	eP eS	20 53 50.5 (5 53 50.5) 20 56 17.4 (5 56 17.4)	146.9	—	—	—	—	—	—	—	—	0	1440	felt in Philip- pine Islands and Hongkong.
Feb. 25 (25)	26	eP	5 17 35.4 (14 17 35.4)	—	—	—	—	—	—	—	—	—	0	—	local shock.
Feb. 25 (26)	27	eP	17 45 20.9 (2 45 20.9)	—	—	—	—	—	—	—	—	—	0	—	"
Mar. 4 (4)	28	eP	12 39 57.4 (21 39 57.4)	—	—	—	—	—	—	—	—	—	0	—	"
Mar. 8 (8)	29	eP eS	10 21 21.2 (19 21 21.2) 10 23 15.0 (19 23 15.0)	113.8	—	—	—	—	—	—	—	—	0	1149	
Mar. 11 (12)	30	eP eS	19 24 55.1 (4 24 55.1) 19 26 17.8 (4 26 17.8)	82.7	—	—	—	—	—	—	—	—	0	836	felt in Philip- pine Islands.

月 日 Date	番 號 No.	相 Phase	發 震 時 Time of Beginning 時 分 秒 h.m.s. G.M.T.	初期微動 繼續時間 Duration of pre- liminary tremors 秒 s.	振 幅 及 週 期 Amplitude and Period					總震動時間 Times of total movement 時 分 秒 h.m.s.	初動 Begin- ning of tre- mors μ	震 度 Scale of Earth- quake inten- sities (0-VI)	震 央 距 離 Dis- tance of Epi- center 軒 km.	記 事 Remarks
					東 西 動 A _E μ	週 期 Period 秒 s.	南 北 動 A _N μ	週 期 Period 秒 s.	上 下 動 A _Z μ					
Mar. 13 (13)	31	eP	12 56 57.7 (21 56 57.7)	—	—	—	—	—	—	—	—	0	—	local shock.
Mar. 13 (14)	32	eP	17 04 49.4 (2 04 49.4)	—	—	—	—	—	—	—	—	0	—	"
Mar. 13 (14)	33	eP	18 03 30.0 (3 03 30.0)	—	—	—	—	—	—	—	—	0	—	"
Mar. 15 (15)	34	eP eS	3 58 53.7 (12 58 53.7) 4 00 32.0 (13 00 32.0)	98.3	—	—	—	—	—	—	—	0	993	felt in Philip- pine Islands and Hongkong.
Mar. 19 (19)	35	eP	8 21 34.6 (17 21 34.6)	—	—	—	—	—	—	—	—	0	—	local shock.
Mar. 19 (19)	36	eP	9 43 37.2 (18 43 37.2)	—	—	—	—	—	—	—	—	0	—	"
Mar. 26 (26)	37	eP eS	7 18 07.8 (16 18 07.8) 7 21 18.3 (16 21 18.3)	190.5	—	—	—	—	—	—	—	0	1476	felt in Japan, Philippine Islands and Hongkong.
Mar. 27 (27)	38	eP	9 10 22.8 (18 10 22.8)	—	—	—	—	—	—	—	—	0	—	local shock.
Mar. 27 (28)	39	eP	23 07 56.9 (8 07 56.9)	—	—	—	—	—	—	—	—	0	—	"
Mar. 30 (30)	40	eP	0 28 15.2 (9 28 15.2)	65.2	—	—	—	—	—	—	—	0	659	felt in Japan, Philippine Islands and Hongkong.
Mar. 30 (30)	41	eP	1 07 19.7 (10 07 19.7)	—	—	—	—	—	—	—	—	0	—	local shock.
Mar. 30 (31)	42	eP	15 23 26.5 (0 23 26.5)	—	—	—	—	—	—	—	—	0	—	"
Apr. 2 (2)	43	eP eS	4 16 33.9 (13 16 33.9) 4 17 51.0 (13 17 51.0)	77.1	—	—	—	—	—	—	—	0	779	felt in Philip- pine Islands and Hongkong.
Apr. 2 (3)	44	P S	19 56 50.0 (4 56 50.0) 19 58 09.8 (4 58 09.8)	79.8	—	—	—	—	—	—	—	0	806	
Apr. 2 (3)	45	eP	20 46 32.9 (5 46 32.9)	—	—	—	—	—	—	—	—	0	—	local shock.
Apr. 3 (3)	46	eP eS	0 10 22.5 (9 10 22.5) 0 11 33.4 (9 11 33.4)	70.9	—	—	—	—	—	—	—	0	716	
Apr. 7 (8)	47	eP eS	16 09 05.5 (1 09 05.5) 16 10 47.1 (1 10 47.1)	101.6	—	—	—	—	—	—	—	0	1026	
Apr. 14 (14)	48	eP	8 44 14.4 (17 44 14.4)	—	—	—	—	—	—	—	—	0	—	local shock.
Apr. 24 (24)	49	eP	3 58 53.5 (12 58 53.5)	—	—	—	—	—	—	—	—	0	—	"

月日 Date	番號 No.	相 Phase	發震時 Time of Beginning 時分秒 h.m.s. G.M.T.	初期微動 繼續時間 Duration of pre- liminary tremors 秒 s.	振幅及週期 Amplitude and Period					總震動時間 Times of total movement 時分秒 h.m.s.	初動 Begin- ning of tre- mors μ	震度 Scale of Earth- quake intensi- ties (I-VI)	震央 距離 Dis- tance of Epi- center km.	記事 Remarks
					東西 動 A _E μ	週期 Period 秒 s.	南北 動 A _N μ	週期 Period 秒 s.	上下 動 A _Z μ					
Apr. 27 (28)	50	eP	21 06 12.3 (6 06 12.3)	—	—	—	—	—	—	—	—	0	—	local shock.
Apr. 27 (28)	51	eP	21 41 13.4 (6 41 13.4)	—	—	—	—	—	—	—	—	0	—	"
May 2 (2)	52	eP	6 09 24.8 (15 09 24.8)	—	—	—	—	—	—	—	—	0	—	"
May 5 (5)	53	eP eS cL	13 53 48.3 (22 53 48.3) 13 59 19.9 (22 59 19.9) 14 03 55.4 (23 03 55.4)	f = 331.6 s = 275.5	—	—	—	—	—	—	—	0	3900	Near Rangoon, Very strong shock was felt in epicentral regions.
May 7 (7)	54	P	4 — — (13 — —)	—	—	—	—	—	—	—	—	0	—	local shock.
May 9 (9)	55	eP	7 55 50.7 (16 55 50.7)	—	—	—	—	—	—	—	—	0	—	"
May 11 (11)	56	eP eS	11 19 58.3 (20 19 58.3) 11 21 25.5 (20 21 25.5)	87.2	—	—	—	—	—	—	—	0	881	
May 12 (12)	57	P	15 56 31.1 (0 56 31.1)	—	—	—	—	—	—	—	—	0	—	"
May 17 (18)	58	P S eF	17 40 41.3 (2 40 41.3) 17 40 51.6 (2 40 51.6) 17 43 25.9 (2 43 25.9)	10.3	—	—	—	—	—	—	0 02 44.6	2	104	"
May 18 (18)	59	eP eS	0 02 29.3 (9 02 29.3) 0 06 41.1 (9 06 41.1)	251.8	—	—	—	—	—	—	—	0	2670	
May 19 (20)	60	eP	16 08 01.6 (1 08 01.6)	—	—	—	—	—	—	—	—	0	—	"
May 20 (20)	61	eP	7 21 27.2 (16 21 27.2)	—	—	—	—	—	—	—	—	0	—	"
May 20 (20)	62	eP eS	7 46 55.0 (16 46 55.0) 7 50 58.4 (16 50 58.4)	243.4	—	+51	6.8	—	—	—	—	0	2500	
May 24 (24)	63	eP eF	0 35 52.6 (9 35 52.6) 0 36 28.7 (9 36 28.7)	—	—	—	—	—	—	—	0 00 36.1	0	—	"
May 30 (30)	64	eP eS	12 59 55.3 (21 59 55.3) 13 02 27.5 (22 02 27.5)	152.2	—	—	—	—	—	—	—	0	1500	felt in Philip- pine Islands.
June 1 (1)	65	eP eS eF	11 59 22.3 (20 59 22.3) 11 59 26.8 (20 59 26.8) 12 00 57.0 (21 00 57.0)	4.5	—	—	—	—	—	—	0 01 34.7	0	45	local shock.

月 日 Date	番號 No.	相 Phase	發震時 Time of Beginning 時分秒 h.m.s. G.M.T.	初期微動 繼續時間 Duration of pre- liminary tremors 秒 s.	振幅及週期 Amplitude and Period					總震動時間 Times of total movement 時分秒 h.m.s.	初動 Begin- ning of tre- mors μ	震度 Scale of Earth- quake inten- sities (0-VI)	震央 距離 Dis- tance of Epi- center km.	記 事 Remarks	
					東西 動 A _E μ	週期 Period 秒 s.	南北 動 A _N μ	週期 Period 秒 s.	上下 動 A _Z μ						週期 Period 秒 s.
June 1 (1)	66	eP	12 00 43.0 (21 00 43.0)	—	—	—	—	—	—	—	—	0	—	local shock.	
June 4 (4)	67	eP eS eF	9 53 48.0 (18 53 48.0) 9 56 28.4 (18 56 28.4) 10 21 48.7 (19 21 48.7)	160.4	—	—	—	—	—	—	0 28 00.7	—	0	1620 felt in Japan, Philippine Islands and Hongkong.	
June 5 (5)	68	eP	11 51 11.3 (20 51 11.3)	—	—	—	—	—	—	—	—	0	—	local shock.	
June 7 (7)	69	eP eF	9 51 32.6 (18 51 32.6) 9 52 19.9 (18 52 19.9)	—	—	—	—	—	—	—	0 00 47.3	—	0	"	
June 11 (11)	70	eP eS eF	0 54 04.4 (9 54 04.4) 0 59 25.0 (9 59 25.0) 1 41 47.3 (10 41 47.3)	320.6	—	—	—	—	—	—	0 47 42.9	—	0	3736 felt in Japan, Philippine Islands and Hongkong.	
June 11 (11)	71	eP	8 14 05.9 (17 14 05.9)	—	—	—	—	—	—	—	—	0	—	local shock.	
June 11 (11)	72	eP eS eF	10 27 10.0 (19 27 10.0) 10 28 17.0 (19 28 17.0) 11 13 14.7 (20 13 14.7)	67.0	—	—	—	—	—	—	0 46 04.7	—	0	677 felt in Philip- pine Islands and Hongkong.	
June 18 (18)	73	eP eF	0 37 20.0 (9 37 20.0) 0 38 24.0 (9 38 24.0)	—	—	—	—	—	—	—	0 01 04.0	—	0	—	local shock.
July 2 (3)	74	P eF	21 06 27.7 (6 06 27.7) 21 46 06.4 (6 46 06.4)	—	—	—	—	—	—	—	0 39 38.7	—	0	—	
July 12 (13)	75	eP eF	18 06 09.8 (3 06 09.8) 18 06 43.8 (3 06 43.8)	—	—	—	—	—	—	—	0 00 34.0	—	0	—	local shock.
July 17 (17)	76	P eF	14 01 16.6 (23 01 16.6) 14 01 54.8 (23 01 54.8)	—	—	—	—	—	—	—	0 00 38.2	—	0	—	"
July 21 (21)	77	eP eS	14 09 01.4 (23 09 01.4) 14 10 59.9 (23 10 59.9)	118.5	—	—	—	—	—	—	—	—	0	1154 felt in Hong- kong.	
July 23 (24)	78	eP eS	20 57 45.1 (5 57 45.1) 20 59 04.2 (5 59 04.2)	79.1	—	—	—	—	—	—	—	—	0	799	
July 27 (27)	79	eP eF	9 25 07.7 (18 25 07.7) 9 25 27.2 (18 25 27.2)	—	—	—	—	—	—	—	0 00 19.5	—	0	—	local shock.

月日 Date	番號 No.	相 Phase	發震時 Time of Beginning 時分秒 h.m.s. G.M.T.	初期微動 繼續時間 Duration of pre- liminary tremors 秒 s.	振幅及週期 Amplitude and Period						總震動時間 Times of total movement 時分秒 h.m.s.	初動 Begin- ning of tre- mors μ	震度 Scale of Earth- quake inten- sities (0-VI)	震央 距離 Dis- tance of Epi- center 千米 km.	記事 Remarks
					東西 動 A _E μ	週期 Period 秒 s.	南北 動 A _N μ	週期 Period 秒 s.	上下 動 A _Z μ	週期 Period 秒 s.					
July 27 (27)	80	eP eF	9 25 59.8 (18 25 59.8) 9 26 12.7 (18 26 12.7)	—	—	—	—	—	—	—	0 00 12.9	—	0	—	local shock.
July 30 (30)	81	eP eF	2 13 31.3 (11 13 31.3) 2 14 14.9 (11 14 14.9)	—	—	—	—	—	—	—	0 00 43.6	—	0	—	"
Aug. 5 (6)	82	eP F	21 25 08.7 (6 25 08.7) 21 26 00.8 (6 26 00.8)	—	—	—	—	—	—	—	0 00 52.1	—	0	—	"
Aug. 15 (16)	83	eP	17 54 23.9 (2 54 23.9)	—	—	—	—	—	—	—	—	—	0	—	"
Aug. 16 (16)	84	eP	3 05 58.2 (12 05 58.2)	—	—	—	—	—	—	—	—	—	0	—	"
Aug. 16 (16)	85	eP eF	3 06 13.4 (12 06 13.4) 3 06 41.1 (12 06 41.1)	—	—	—	—	—	—	—	0 00 27.7	—	0	—	"
Aug. 16 (16)	86	eP eF	4 30 00.3 (13 30 00.3) 4 30 46.6 (13 30 46.6)	—	—	—	—	—	—	—	0 00 46.3	—	0	—	"
Aug. 16 (17)	87	eP eF	21 41 23.8 (6 41 23.8) 21 42 04.7 (6 42 04.7)	—	—	—	—	—	—	—	0 00 40.9	—	0	—	"
Aug. 18 (18)	88	eP	0 47 51.7 (9 47 51.7)	—	—	—	—	—	—	—	—	—	0	—	"
Aug. 18 (18)	89	eP	11 22 49.1 (20 22 49.1)	—	—	—	—	—	—	—	—	—	0	—	"
Aug. 18 (18)	90	eP eF	11 23 12.4 (20 23 12.4) 11 27 13.5 (20 27 13.5)	—	—	—	—	—	—	—	0 04 01.1	—	0	—	"
Aug. 20 (21)	91	eP eS eF	20 58 48.5 (5 58 48.5) 21 02 52.3 (6 02 52.3) 22 07 34.9 (7 07 34.9)	243.8	—	—	—	—	—	—	1 08 46.4	—	0	2560	felt in Hong- kong.
Aug. 29 (29)	92	eP eS eF	7 24 14.0 (16 24 14.0) 7 24 17.7 (16 24 17.7) 7 24 27.5 (16 24 27.5)	3.7	—	—	—	—	—	—	0 00 13.5	—	0	37	local shock.
Aug. 31 (Sept.1)	93	eP eF	16 09 08.5 (1 09 08.5) 16 09 29.4 (1 09 29.4)	—	—	—	—	—	—	—	0 00 20.9	—	0	—	"
Aug. 31 (Sept.1)	94	eP eF	22 42 58.8 (7 42 58.8) 22 43 34.1 (7 43 34.1)	—	—	—	—	—	—	—	0 00 35.3	—	0	—	"

月日 Date	番號 No.	相 Phase	發震時 Time of Beginning 時分秒 h.m.s. G.M.T.	初期微動 繼續時間 Duration of pre- liminary tremors 秒 s.	振幅及週期 Amplitude and Period					總震動時間 Times of total movement 時分秒 h.m.s.	初動 Begin- ning of tre- mors μ	震度 Scale of Earth- quake inten- sities (0-VI)	震央 距離 Dis- tance of Epi- center km.	記 事 Remarks
					東西 動 A _E μ	週期 Period 秒 s.	南北 動 A _N μ	週期 Period 秒 s.	上下 動 A _Z μ					
Sept. 24 (24)	95	eP eS	7 40 00.3 (16 40 00.3) 7 41 28.2 (16 41 28.2)	87.9	—	—	—	—	—	—	—	0	888	felt in Hong- kong.
Sept. 24 (24)	96	eP eS	12 06 32.9 (21 06 32.9) 12 10 09.7 (21 10 09.7)	216.8	—	—	—	—	—	—	—	0	2176	"
Sept. 24 (25)	97	eP eS	15 48 43.4 (0 48 43.4) 15 50 43.0 (0 50 43.0)	119.6	—	—	—	—	—	—	—	0	1165	"
Sept. 30 (Oct. 1)	98	eP eS	21 24 37.9 (6 24 37.9) 21 27 45.8 (6 27 45.8)	187.9	—	—	—	—	—	—	—	0	1890	"
Oct. 3 (4)	99	eP eS	18 11 01.4 (3 11 01.4) 18 12 23.3 (3 12 23.3)	81.9	—	—	—	—	—	—	—	0	827	"
Oct. 8 (8)	100	eP	11 26 58.7 (20 26 58.7)	—	—	—	—	—	—	—	—	0	—	local shock.
Oct. 11 (11)	101	eP̄ eS̄ eF	8 28 10.8 (17 28 10.8) 8 28 25.7 (17 28 25.7) 8 29 59.4 (17 29 59.4)	14.9	—	—	—	—	—	—	0 01 48.6	1	164	"
Oct. 12 (13)	102	eP̄	15 14 34.4 (0 14 34.4)	—	—	—	—	—	—	—	—	0	—	"
Oct. 12 (13)	103	eP̄	15 16 01.0 (0 16 01.0)	—	—	—	—	—	—	—	—	0	—	"
Oct. 21 (21)	104	P	0 — — (9 — —)	—	—	—	—	—	—	—	—	0	—	"
Oct. 22 (23)	105	eP eS	15 55 34.3 (0 55 34.3) 15 55 34.3 (0 58 39.0)	184.7	—	—	—	—	—	—	—	0	1846	
Oct. 24 (25)	106	iP eS	20 19 01.7 (5 19 01.7) 20 22 11.2 (5 22 11.2)	189.5	-39	—	-31	—	-100	—	—	1	1901	felt in Japan, neighbouring Manila Islands.
Oct. 28 (28)	107	eP eS	21 14 12.1 (6 14 12.1) 21 18 20.7 (6 18 20.7)	248.6	—	—	—	—	—	—	—	0	2626	felt in Japan and Hongkong.
Nov. 1 (1)	108	eP̄ eF	10 07 24.0 (19 07 24.0) 10 07 28.3 (19 07 28.3)	—	—	—	—	—	—	—	0 00 04.3	0	—	local shock.
Nov. 3 (4)	109	eP	18 41 11.4 (3 41 11.4)	—	—	—	—	—	—	—	—	0	—	"
Nov. 3 (4)	110	eP	22 40 56.0 (7 40 56.0)	—	—	—	—	—	—	—	—	0	—	"

月日 Date	番號 No.	相 Phase	發震時 Time of Beginning 時分秒 h.m.s. G. M. T.	初期微動 繼續時間 Duration of pre- liminary tremors 秒 s.	振幅及週期 Amplitude and Period					總震動時間 Times of total movement 時分秒 h.m.s.	初動 Begin- ning of tre- mors μ	震度 Scale of Earth- quake inten- sities (C-VI)	震央 距離 Dis- tance of Epi- center 千米 km.	記事 Remarks
					東西 動 A _E μ	週期 Period 秒 s.	南北 動 A _N μ	週期 Period 秒 s.	上下 動 A _Z μ					
Nov. 8 (8)	111	eP eS	3 25 29.9 (12 25 29.9) 3 27 51.2 (12 27 51.2)	141.3	—	—	—	—	—	—	—	0	1385	felt in Hong- kong.
Nov. 9 (10)	112	eP eS	19 10 29.0 (4 10 29.0) 19 12 14.3 (4 12 14.3)	105.3	—	—	—	—	—	—	—	0	1064	felt in Japan and Hongkong.
Nov. 10 (10)	113	eP eS	13 46 39.5 (22 46 39.5) 13 49 08.5 (22 49 08.5)	149.0	—	—	—	—	—	—	—	0	1464	"
Nov. 12 (12)	114	eP̄ eS	4 01 11.4 (13 01 11.4) 4 01 23.1 (13 01 23.1)	11.7	—	—	—	—	—	—	—	0	118	local shock.
Nov. 13 (14)	115	eP eS	23 06 44.5 (8 06 44.5) 23 08 30.0 (8 08 30.0)	107.5	—	—	—	—	—	—	—	0	1066	felt in Hong- kong.
Nov. 19 (19)	116	eP̄ eF	9 49 17.3 (18 49 17.3) 9 50 22.4 (18 50 22.4)	—	—	—	—	—	—	0 01 05.1	—	0	—	local shock.
Nov. 19 (19)	117	eP̄ eF	9 52 28.1 (18 52 28.1) 9 53 29.7 (18 53 29.7)	—	—	—	—	—	—	0 01 01.6	—	0	—	"
Nov. 21 (21)	118	eP̄ eF	3 27 06.1 (12 27 06.1) 3 27 16.3 (12 27 16.3)	—	—	—	—	—	—	0 00 10.2	—	0	—	"
Nov. 22 (22)	119	eP̄ eF	7 33 45.8 (16 33 45.8) 7 33 50.5 (16 33 50.5)	—	—	—	—	—	—	0 00 04.7	—	0	—	"
Nov. 24 (24)	120	eP eF	12 21 26.4 (21 21 26.4) 12 48 55.0 (21 48 55.0)	—	—	—	—	—	—	0 27 30.0	—	0	—	
Nov. 24 (24)	121	eP eF	14 23 56.1 (23 23 56.1) 14 47 15.0 (23 47 15.0)	—	—	—	—	—	—	0 23 20.0	—	0	—	
Nov. 25 (26)	122	eP eS L F	19 08 03.7 (4 08 03.7) 19 12 49.8 (4 12 49.8) 19 13 58.5 (4 13 58.5) 20 20 — (5 20 —)	f=286.1 s=68.7	—	—	—	—	—	1 12 —	—	0	3198	Northern pro- vince of Idu. Felt disastrously in epicentral regions.
Nov. 26 (27)	123	eP iS eF	15 11 00.3 (0 11 00.3) 15 11 53.9 (0 11 53.9) 15 28 40.0 (0 28 40.0)	53.6	—	—	—	—	—	0 17 40.0	—	0	541	

月 日 Date	番號 No.	相 Phase	發震時 Time of Beginning 時分秒 h.m.s. G.M.T.	初期微動 繼續時間 Duration of pre- liminary tremors 秒 s.	振幅及週期 Amplitude and Period						總震動時間 Times of total movement 時分秒 h.m.s.	初動 Begin- ning of tre- mors μ	震度 Scale of Earth- quake inten- sities (0-VI)	震央 距離 Dis- tance of Epi- center km.	記 事 Remarks
					東西 動 A _E μ	週期 Period 秒 s.	南北 動 A _N μ	週期 Period 秒 s.	上下 動 A _Z μ	週期 Period 秒 s.					
Dec. 3 (4)	124	eP eF	18 59 23.0 (3 59 23.0) 20 11 02.0 (5 11 02.0)	—	—	—	—	—	—	—	1 11 40.0	—	0	—	
Dec. 8 (8)	125	eP eF	8 05 54.4 (17 05 54.4) 8 39 10.0 (17 39 10.0)	—	—	—	—	—	—	—	0 33 15.0	—	0	—	
Dec. 16 (16)	126	eP S F	7 41 18.3 (16 41 18.3) 7 41 23.1 (16 41 23.1) 7 42 13.0 (16 42 13.0)	4.8	—	—	—	—	—	—	0 00 55.0	—	0	48	local shock.
Dec. 21 (21)	127	P S	14 55 21.3 (23 55 21.3) 14 58 36.1 (23 58 36.1)	194.8	—	—	—	—	—	—	1 10 —	—	0	1956	felt in Japan and Hongkong.
Dec. 21 (22)		eF	16 04 — (1 04 —)		—	—	—	—	—	—					
Dec. 23 (24)	128	P S M _E M _N F	21 38 36.8 (6 38 36.8) 21 41 18.8 (6 41 18.8) 21 43 16.1 (6 43 16.1) 21 43 21.6 (6 43 21.6) 23 00 00.0 (8 00 00.0)	162.0	—	—	—	—	—	—	1 23 00.0	—	0	1615	felt in Hong- kong.
					-82	7.0		-74	7.7						