

Station Seismologique de Monaco (Musée Océanographique)

Latitude : 43° 43' 50"      Longitude : 7° 25' 30"

Altitude : 51 m. 96      Sous-sol : calcaire dolomitique  
étage Kimméridgien

Appareil : Grenet vertical courte période

Mois de Janvier 1958

Date	Phases	Heures	Ts	Amplit	D Km	Remarques	
2/1	e - P	2 <sup>H</sup> 11 <sup>m</sup> 32 <sup>s</sup> ,5			1.500	U.S.C.G.S. H 02 <sup>H</sup> 08 <sup>m</sup> 15 <sup>s</sup> - 36 <sup>°</sup> ½ N 2 E au large de la côte Sud de la Grèce	
		48					
		51					
		07					
		27					
	e	2 15 00,5					
	e	09					
	e	17					
	e - P	22 46 24			7.500	U.S.C.G.S. H 22 <sup>H</sup> 35 <sup>m</sup> 29 <sup>s</sup> 11 ½ N - 60 ½ W Ile de la Trinité	
	e	36					
3/1	e - P	6 32 05			4.350	U.S.C.G.S. H 06 <sup>H</sup> 24 <sup>m</sup> 31 <sup>s</sup> 32 N - 41 ½ W Atlantique Nord	
	e e - P	17 59 46,5			9.350	U.S.C.G.S. H 17 47 12 22 S - 65 E	
	e	50					
	e	52					
4/1	e - P	6 47 22			4.250	U.S.C.G.S. 6 <sup>H</sup> 39 <sup>m</sup> 45 <sup>s</sup> - 31,5 N 40,5 W	
5/1	e	10 30 15				Proche faible	
		18					
		24					
	i - P	11 41 35			7.350		U.S.C.G.S. H : 11 <sup>H</sup> 30 <sup>m</sup> 44 <sup>s</sup> 56,5 N - 121 E Mt. Stanovoi - Sibérie
		40					
		42					
		44					
7-8-9						Forte agitation microseismique	
9/1	e	12 00 09				Proche faible	
	e	24					
	i - P+	17 48 49,5					Gène par agitation microseism.



1/1	i - P+	20 26 35,5			U.S.C.G.S. H - 21 <sup>H</sup> 27 <sup>S</sup> - 11,5 N 92,5 E Ile Anderman Agitation microseis
15/1	i - P+	19 27 43		10.300	U.S.C.G.S. H 19 14 29 - 16,5 S 71,5 W - Sud du Pérou
	i P S	19 40 05			
	M (20 <sup>S</sup> )	20 03,1	20 <sup>S</sup>		
	i PKP	22 35 24		16.200	U.S.C.G.S. H 22 <sup>H</sup> 15 <sup>m</sup> 44 <sup>S</sup> 13,5 S - 167° E Nouvelles Hébrides
16/1	e - P	4 21 37		1.680	B.C.I.S. H 04 <sup>H</sup> 18 <sup>m</sup> 00 <sup>S</sup> - 38°,5 N - 26°9 E Près côte de Turquie
	<i>e - 22</i>		<i>29°</i>		
	e - P+	11 23 12			
17/1	e PKP	7 35 28		16.900	U.S.C.G.S. H - 07 <sup>H</sup> 15 <sup>m</sup> 38 <sup>S</sup> - 52° S - 139,5 E Océan Antarctique
19/1	i P -	14 20 09		9.600	U.S.C.G.S. H 14 <sup>H</sup> 07 <sup>m</sup> 23 <sup>S</sup> - 1°5 N 79,5 W Près de la Côte de L'Equateur
	<i>i - 22</i>		<i>20</i>		
	M (28 <sup>S</sup> )	14 50	28 <sup>S</sup>		
	M (18)	14 57,5	18		
	i P	14 56 11			U.S.C.G.S. H 14 <sup>H</sup> 43 <sup>m</sup> 24 <sup>S</sup> - 1°5 N 79°5 W superposé au précédent
23/1	i - P	13 39 56		2.330	B.C.I.S. H 13 <sup>H</sup> 35 <sup>m</sup> 08 <sup>S</sup> - 64°3/4 N 7° 1/2 E Au large de la côte W de la Norvège
	e PP	40 16			
24/1	e - P	6 06 03		8.750	U.S.C.G.S. H 05 <sup>H</sup> 53 <sup>m</sup> 58 <sup>S</sup> - 56°5 N 63° E côte du Kamtschatka
27/1	e PKP	8 03 51			
	e	04 02			
28/1	e	10 22 42			Roche faible
		44			
		47			
30/1	e Pu	22 33 25		180 Km	
	e Pg	27,5		environ	
	i Su	46			
	i Sg	49			

Le Chef de la Station  
L. GRINDA

*Lou Grinda*

Station Seismologique de Monaco (Musée Océanographique)

Latitude : 43° 43' 50" Longitude : 7° 25' 30"

Altitude : 51 m 96 Sous-sol : calcaire Tolo-nésique

*Etage Kimméridgien*

Appareil : GRENET vertical courte période

Mois de Février

Date	Dosages	Heures	Ts	Ampl.	D km	Remarques
1/2	iP + i M (20s)	16 22 59 23 10 17 00 5	20s		9575	U.S.C.G.S. H. 16 10 15 - 2°N 79° W Côte de l'Equateur
	iP +	18 15 24			9575	U.S.C.G.S. H. 18 02 39 - 2°N 79° W réplique du précédent
	iP +	20 58 32			9575	- H. 20 45 45 - 1,5°N 79° W
2/2	i PG Pa e e e Sg i ondes superficiel les	2 49 43 57,5 59,5 50 02 11			160	
	i P	8 24 25				- H. 8 11 53 - 48½ N 154½ E Iles Kourilles
7/2	iP	23 35 13			8450	- H. 23 23 30 - 31,5 N 104 E <i>Chine - Petchouen</i>
15/2	e P i	1 59 21 22			9500	- H. 01 46 40 - 44°N 147° E Iles Kourilles
16/2	e	6 16 57			9750	- H. 06 04 05 - 39°N 142 E
17/2	e P i iP ePeP	5 27 00 27 01,5 45 28 34			5340	
	i e	9 04 09 12				Proche très faible
	E P i Sg e Pa e Sn	13 23 35 38,5 39,5 49			30	faible

17/2	e Pa	1 47 01	180
	e	13	
	i Su	21	
	i Sg	24	

19/2

Très forts microseismes

22/2	iP +	11 03 09	9500
	i	42	

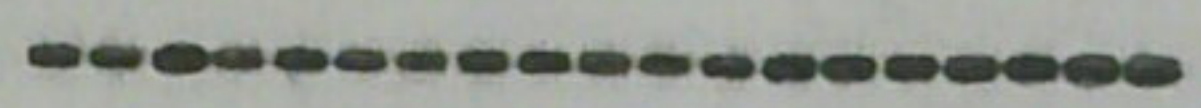
U.S.C.G.S. H. 10 50 23 - 50 $\frac{1}{2}$ °N 175°  
Iles Andreanov

24/2	e P	12 37 33	6850
------	-----	----------	------

- H. 12 27 06 - 45°N 99° E  
Mongolie extérieure

26-27

Forts microseismes.



La duplication L-GRINGA

ANNEE GEOPHYSIQUE INTERNATIONALE.-



Station Seismologique de Monaco ( Musée Océanographique)

Latitude : 43° 43' 50" Longitude : 7° 25' 30"

Altitude : 51 m 96 Sous-sol : calcaire *Solonitique*  
*étage Kimméridgien*

Appareil : GRÉNET vertical courte période

Mois de Mars.-

Date	Dosages	Heures	Ts	Ampl.	D Km	Remarques
3/3	i Pg i Sg e	11 29 06 08 10				Proche faible
	i P + e	16 30 26 33			8870	U.S.C.G.S. H. 16 18 17 - 55½°N 166½° E Iles Komandorski
4/3	iP e	11 36 12 14				
6/3	e e	8 18 57 19 00				
7-8/3						Forts microseismes
10/3	e Pg	7 58 47				Proche-faible perturbé par m S
11/3	iP + e e e e i p P	0 39 10 11,5 13,5 17 24 32,5			10000	U.S.C.G.S. 25½° N 125° E Riou Kiou Perturbé par m s
11-12/3						Forts microseismes
15/3	iP iPPP e S	6 29 55,5 30 11,5 31 59,5			1270	B.C.I.S. H. 06 27 08 40 3/4 N 23 3/4 E Frontière Albanie Grèce
18/3	e P	22 32 46				U.S.C.G.S. H. 22 20 02 - 50½°N 173°W Iles aux Renards
19/3	ePg eSn eSx eSg	16 05 43 04 23 42 56			610	B.C.I.S. H. 16 03 54 - 46½° N 14½° E Frontière Yougoslavie

	iPg	21 29 49		20	
	iPg				
	i				
	i	30 04			
20/3	iP	1 50 47		9600	U.S.C.G.S. H. 01 38 04 - 51°N 173° W
	iPoP				
	i				
23/3	i	10 14 20			Araignée ?
	i		2s		
	i				
	e				
28/3	iP+	12 14 46		5250	U.S.C.G.S. 12 06 24 - 37°N 71° E Hindou Koude
	i				
	isP	15 48			
30/3	iPn	16 10 58,5		280	B.C.I.S. H. 16 10 16 46,0 N - 5°9 E
	ePx	11 02,5			
	ePg	05			Région de Frangy (Savoie)
	iSn	11 30			
	eSg	39			
31/3	i	11 29 34			Proche faible
	i				
	i				

Le Chef de Station  
Louis GRINDA

*L. Grinda*

Station Seismologique de Monaco (Musée Océanographique)

Latitude : 43° 43' 50"      Longitude : 7° 25' 30"  
 Altitude : 51 m 96      Sous-sol : calcaire dolomitique  
 - étage Kimmeridgien -  
 Appareil : Grenet vertical courte période

Mois d'Avril

Date	Phases	Heures	Ts	Ampl.	D Km	Remarques
3/4	e P	2 26 11,5			1080	BCIS H 2 <sup>H</sup> 23 <sup>m</sup> 48 <sup>s</sup> - 41°,6 N 19°,8 E Frontière Albanie
	e PP	17,5				
	i	25				
	L	28 56				
	ePg	3 09 00				
	eSg	04 19				
	e P	7 22 42,5			1960	USCGS H 7 <sup>H</sup> 18 <sup>m</sup> 34 <sup>s</sup> - 35° N - 27°½ E Près de l'île de Crête
	e	44,5				
6/4	e	18 52 10,5				
7/4	i P +	15 41 55,5			1750	USCGS H 15 30 38 - 66°½ N 157° E Alaska
	i	59				
	e	42 03				
	iPeP	42 18,5				
	M	16 08,5	20 <sup>s</sup>			
	i P+	18 18 11	15 <sup>s</sup>			
	M	19 00 ,5	↓		9900	USCGS H 18 05 02 38½ N - 143° E près côte Est du Hondo - Japon
	iP +	19 23 42				
	M	50,2	15 <sup>s</sup>		6900	USCGS H - 19 13 20 - 45° N - 98° E Mongolie extérieure
8/4	eP	0 25 33			7750	USCGS H - 00 14 20 - 66°½ N - 155½ Alaska
	i	34				
10/4	ePg	16 49 02				) ) ) ) ) ) ) Explosions de grenades sous-marines ?
	eSg	06				
	ePg	16 50 17,5				
	e	19,5				
	e	22				
	e	16 57 53,5				
	e	16 59 01				
	e	03				
11/4	e	18 46 20				
	e	40,5				
	i	48,5				

.../...

Station Seismologique de Monaco (Musée Océanographique)

Latitude : 43° 43' 50"      Longitude : 7° 25' 30"  
 Altitude : 51 m 96      Sous-sol : calcaire dolomitique  
 - étage Kimmeridgien -  
 Appareil : Grenet vertical courte période

Mois de Mai 1958

Date	Phases	Heures	Ts	Ampl.	D Km	Remarques
1/5	1PKP i i	0 48 32,5 33,5 42			16.200	USCGS - H 0 <sup>H</sup> 29 <sup>M</sup> 15 <sup>S</sup> - 13°½ S 167°½ S Nouvelles Hébrides
3/5	eP e e	20 21 26 33 35,5			1.440	BCIS H 20 18 18 - 36½ N - 21°½ E S.W. du Péloponèse - Grèce
4/5	iPg iPa iSX iSn	10 53 00 53 02,5 53 11,5 53 16,5			85	BCIS H 10 52 45 - 44°5 N 7°,4 E Alpes Piémontaises - Ressenti ds les Alpes Maritimes
5/5	eP e e iP - ipP	5 27 38 40,5 43 6 41 22 35,5			3.300 6.200	USCGS - H 05 21 33 - 36°½ N 45 ½ E Frontière Iran-Irak USCGS - H 06 31 39 9°½ S - 27°½ E Congo Belge
8/5	eP eP	2 52 46 12 53 58			2.800 10.500	USCGS - H 02 47 14 - 45°½ N - 28° Nord de l'Océan Atlantique USCGS - H 12 40 46 - 24°S - 67° W Argentine Province de Salta
9/5	iP iP iPgPx iSg iSn	2 44 47 45 00 11 26 11 14,5 19,5			1.900 15-20	USCGS - H 02 40 49 - 37° N 27°½ E Dodécanèse
10/5	eP	23 05 57			7.800	USCGS - H 22 54 40 - 65° N 152°½ Alaska
13/5	e e e	2 20 35 37 46				Proche-faible
18/5	ePKP e e iPKP i	2 52 32,5 38 42 12 40 56 41 05			16.100 16.100	USCGS - H 02 32 52 - 13° S 167° E Nouvelles Hébrides Forts microseismes USCGS - H 12 21 18 - 13° S - 167° Nouvelles Hébrides



19/5

e  
e  
e  
e  
e

9<sup>h</sup> 15 32,5  
85,5  
10 31 34,5  
37  
11 31 20  
22

Proche faible  
Izma - Jaiba

Proche faible

Proche faible



23/5

e  
i

8 35 58  
36 00,5

Proche faible

27/5

iP+  
e

18 31 25  
34

1.710 BCIS H - 18 27 47 - 37°<sub>o</sub>N 27°<sub>o</sub>IE  
170 Km Mer Egée

30/5

e  
iP  
i

13 39 06  
18 17 22,5  
27

9.300 USCGS H - 18 04 50 - 52°<sub>o</sub>N 169° W  
Iles aux Renards - Alésutiennes

31/5

e  
ePKP  
i  
i  
ePP  
M

3 55 49  
19 52 14  
18  
21,5  
55 51  
21 00,5

3.000 BCIS - H - 3 50,2 vers 42°N 44°,5 E  
Caucase  
16.450 USCGS H - 19 32 30 15° S 169° E  
Nouvelles Hébrides

18s

Le Chef de la Station

L. GRINDA

ANNEE GEOPHYSIQUE INTERNATIONALE



Station Seismologique de Monaco (Musée Océanographique). -

Latitude : 43° 43' 50"      Longitude : 7° 25' 30"  
 Altitude : 51 m 96      Sous-sol : calcaire dolomitique  
 - étage Kimmeridgien -  
 Appareil : Grenet vertical courte période /

Mois de Juin 1958

Date	Phases	Heures	Ts	Ampl.	D Km	Remarques
						H m s
3/6	IPKP	19 51 36	3s		16.450	USCGS H - 19 31 52 - 15°S 168°E Nouvelles Hébrides
	e	39	2			
	e	43				
	e	45	3			
4/6	IP+	14 42 23			9.350	USCGS H 14 29 50 52°1/2 N 167° W Iles aux Renards
5/6	eP-	13 32 35			1.300	BCIS H 13 29 43 - 37°N 21°1/2 E au large du S. du Péloponèse
6/6	eP	9 24 00			9.500	USCGS H - 09 11 18 8° W 85° W Large de la côte de Costa Rica
	i-	01				
	ie	02				
	i	11 04 41,5				Proche faible
	i	42,5				
	i	43,5				
	eP	19 28 16			9.850	USCGS H 19 15 28 - 5° 1/2 N 82° 1/2 W Sud de Costa Rica
6/6	ePkP	13 14 53				Pacifique sud
	e	15 40 47				Traces
8/6	e	0 51 22,5			9.275	U. SCGS H 00 38 52 - 53° N 167° W Iles aux Renards Aléontiennes
	ee	24,5				
	ee	21 18 06				Traces BCIS vers 7°N 33° W H 21 09, 3 Crête médiane de l'Atlantique
10/6	ee	4 21 12				Traces Pacifique Sud
0/6	ee	8 31 15				



./6	e	21 05 30		9.275	USCGS H - 20 52 57 N 167°	Iles aux Renards - Aleoutiennes
15/6	ePKP e	15 13 28 15 33		17.000	USCGS H - 14 54 37 - 18°S 178° 1/2 W	600 Km Iles Fidji
16/6	ee	8 33 03			BCIS H - 08 13, 0	Région des Iles Tonga
18/6	eP M	1 20 55 1 32 40	15	3.110	BCIS H - 01 15 01 - 68°3/4 M - 170° 1/4 W	Nords de l'Islande
19/6	iP+ e e	5 30 27 28 30		9.300	USCGS H - 05 18 00 - 49° 1/2 N 156° E	Iles Kourilles
24/6	iP <sub>n</sub> i e eSp e	6 08 16 17,5 18 09 16 10 11	2	520	BCIS H 06 07 06 vers 42° 1/4 N 13° 1/2 E	Abruzzes Italie
25/6	ePKP M	9 55 42 10 51,4	20	14.050	USCGS H 09 36 30 - 3°S - 144°5 E	près côte N. Nouvelle Guinée
26/6	iP- e	4 50 19 4 50 40	2	8.800	USCGS H 04 38 12 - 54° 1/2 N - 159° 1/2 E	Kamtchatka
28/6	e e	22 34 57 35 02				Proche faible
29/6	e e e	18 30 12 16 18,5				Proche faible
30/6	iP+ i <del>i</del> i	8 46 34,5 46,5 49,5 54 52		1.860	BCIS H - 08 42 41 - 36°,5 N - 27°4 E	Sporades du Sud (Grèce)
30/6	eP e	18 39 41 40 01		13.600	USCGS H - 18 26 20 - 31°N 141° 1/2 E	près de Houston Japon.

Le Chef de la Station  
L. GRINDA