

23 MAR 1970

**АКАДЕМИЯ НАУК СССР
КОЛЬСКИЙ ФИЛИАЛ им. С. М. КИРОВА
ПОЛЯРНЫЙ ГЕОФИЗИЧЕСКИЙ ИНСТИТУТ**

**МАТЕРИАЛЫ НАБЛЮДЕНИЙ
СЕЙСМИЧЕСКОЙ СТАНЦИИ „АПАТИТЫ“**

**Январь — декабрь
1966 г.**

**Апатиты
1969**

**АКАДЕМИЯ НАУК СССР
КОЛЬСКИЙ ФИЛИАЛ им. С. М. КИРОВА
ПОЛЯРНЫЙ ГЕОФИЗИЧЕСКИЙ ИНСТИТУТ**

**МАТЕРИАЛЫ НАБЛЮДЕНИЙ
СЕЙСМИЧЕСКОЙ СТАНЦИИ „АПАТИТЫ“**

**Январь — декабрь
1966 г.**

**Апатиты
1969**

Печатается по постановлению Президиума ордена Ленина Кольского филиала
им. С.М. Кирова Академии наук СССР

ПРЕДИСЛОВИЕ

Материалы наблюдений сейсмической станции "Апатиты" содержат подробные данные о землетрясениях и микросейсах, зарегистрированных станцией в январе-декабре 1966г.

В первой части выпуска - "Бюллетень землетрясений" - сообщается: 1/ время (гринвичское) возникновения землетрясения; 2/ времена вступлений различных видов волн и знак их первого смещения; 3/ периоды в секундах и амплитуды колебаний почвы в мм записи, приведенные к увеличению 1000; 4/ интенсивность землетрясения по шкале M; 5/ эпицентральное расстояние; 6/ географическое наименование места землетрясения, географические координаты эпицентра и глубину очага.

В случаях, когда для определения основных элементов очага зарегистрированного землетрясения данных станции "Апатиты" недостаточно, недостающие сведения об этом землетрясении взяты из "Оперативного" бюллетеня сети сейсмических станций СССР.

Во второй части - "Бюллетень микросейсм" - дается индексная характеристика микросейсм, приводятся данные о периоде и максимальной амплитуде их для 0,6, 1,2, 1,8 часов по среднему гринвичскому времени, измеренные по вертикальной составляющей.

Во время "бури микросейсм" /когда амплитуда колебаний по вертикальной составляющей превышает 4 микрона/ данные о периодах и амплитудах микросейсм приводятся для всех составляющих через каждые 3 часа.

I. Аппаратура станции: а/ четырехкомпонентный комплект /один вертикальный и три горизонтальных/ сейсмографов конструкции Д.П. Кириоса; б/ четырехкомпонентный комплект сейсмографов конструкции Д.А. Харина; в/ вертикальный сейсмограф типа СВКМ-3 с частотно-избирательными фильтрами.

Горизонтальные сейсмографы комплектов аппаратуры Д.П. Кириоса и Д.А. Харина ориентированы: I компонента - с N на S /первое направление принято считать положительным/; II компонента - с SE 60° на NW 60° и III компонента - с SW 60° на NE 60°.

Скорость регистрации: а/ на комплекте аппаратуры Д.П. Кириоса - 30 мм/минуту; б/ на остальных - 60 мм/минуту.

Постоянные приборы станции "АПАТИТЫ"
а/ до 29 апреля 1966г.

Составляющая	Тип прибора	l см	T_s сек	D_s	T_g сек	D_g	δ^2	T_m сек	V_m
Z	СВК-2	89,94	14,0	0,45	1,1	5,75	0,0986	0,5-12,0	480±20
I	СГК-2	27,01	20,0	0,45	1,1	5,75	0,0147	0,5-11,0	660±40
II	СГК-2	26,95	20,0	0,45	1,1	5,75	0,0189	0,5-12,0	700±40
III	СГК-2	27,59	20,0	0,45	1,1	5,75	0,0186	0,5-12,0	600±40
Z	ВСХ	5,8135	0,555	0,90	1,0	5,88	0,442	0,4-0,5	26100
I	ГСХ	5,2917	0,555	0,65	1,0	5,88	0,364	0,4-0,5	25700
II	ГСХ	5,2986	0,555	0,61	1,0	5,88	0,283	0,5	14050
III	ГСХ	5,4204	0,555	0,65	1,0	5,88	0,285	0,4-0,5	14700
Z	СВКМ-3	17,53	1,2	0,82	0,28	1,0	0,1571	0,5-0,6	98000

Примечание: Для прибора СВКМ-3 значения D_s, D_g даны для T_m .

б/ с 29 апреля 1966 г

Составляющая	Тип прибора	l см	T_s сек	D_s	T_g сек	D_g	δ^2	T_m сек	V_m
Z	СВК-2	89,94	12,2	0,45	1,1	5,75	0,0811	0,5-11,0	500±40
I	СГК-2	27,01	20,0	0,45	1,1	6,07	0,0159	0,5-13,0	650±40
II	СГК-2	26,95	20,0	0,45	1,1	6,25	0,0193	0,5-13,0	710±40
III	СГК-2	27,59	20,0	0,45	1,1	6,14	0,0124	0,5-13,0	690±40
Z	СВК-2	5,8135	0,555	0,65	1,0	5,91	0,328	0,3-0,6	20300
I	ГСХ	5,2917	0,555	0,65	1,0	5,36	0,338	0,3-0,6	21300
II	ГСХ	5,2986	0,555	0,60	1,0	5,30	0,282	0,3-0,6	18000
III	ГСХ	5,4204	0,555	0,65	1,0	6,52	0,252	0,3-0,6	14100
Z	СВКМ-3	17,53	1,2	0,45	0,6	1,55		0,9	72000
С КМ-3	16,304	1,2		0,6				0,3	16000
В-3	С КМ-3	16,304	1,2		0,6			0,3-0,4	9000

Примечание: Частотные характеристики для приборов СВКМ-3 и СГКМ-3 сняты при помощи генератора. Значения D_s, D_g, δ^2 меняются в зависимости от периода регистрируемых колебаний.

- l - приведенная длина маятника;
- T_s - период собственных колебаний маятника;
- T_g - период собственных колебаний гальванометра;
- T_{sg} - период, при котором увеличение системы сейсмограф-гальванометр достигает максимума;
- D_s - постоянная затухания маятника;
- D_g - постоянная затухания гальванометра;
- D_g - коэффициент электрической связи между сейсмографом и гальванометром;
- V_m - увеличение системы сейсмограф-гальванометр для колебаний с периодом T.

Адреса станции:

почтовый адрес: г. Апатиты Мурманской обл., сейсмическая станция "АПАТИТЫ"
телеграфный адрес: Мурманск 298.

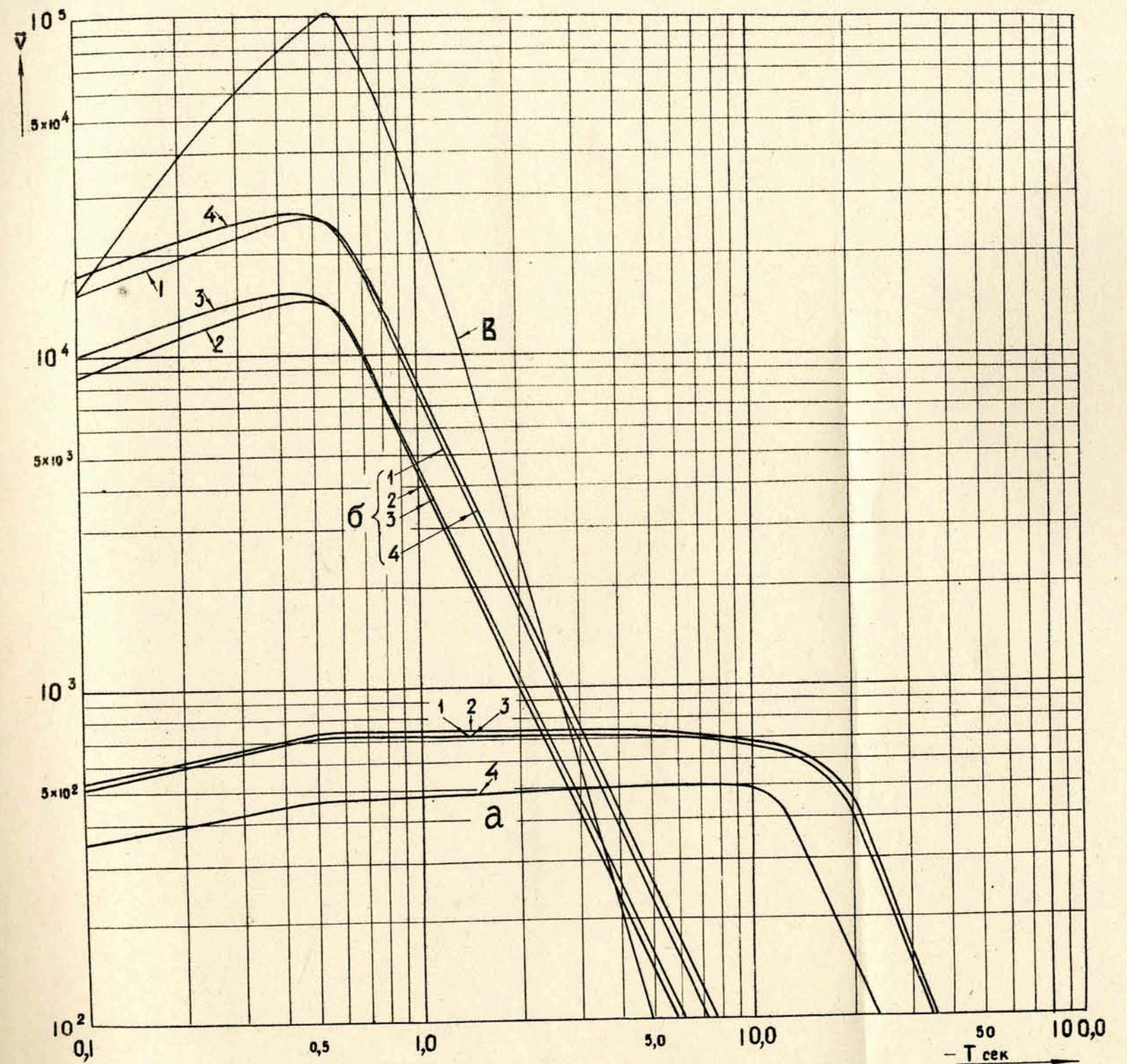


Рис. I Частотные характеристики сейсмографов станции "Апатиты" до 29 апреля 1966г.
а) общего типа; б) регионального типа: I - составляющая С-Ю; 2- SE 60°-NW 60°; 3- SW 60°-NE 60°; 4- Z;
в) СВКМ-3 с частотно-избирательной фильтрацией.

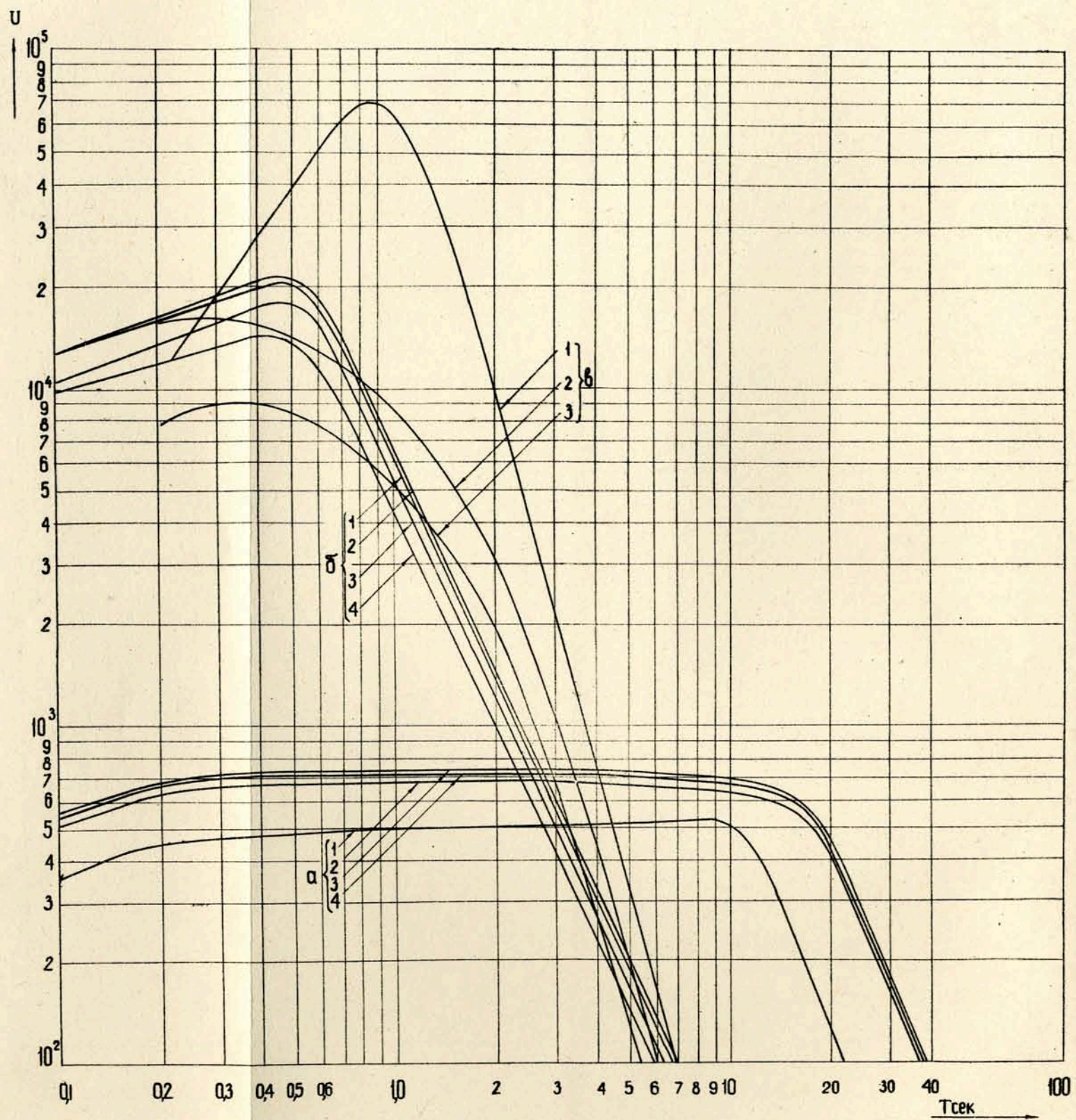


Рис.2 Частотные характеристики сейсмографов станции "Апатиты".
с 29 апреля 1966г.
а) общего типа; б) регионального типа; в) СКМ-3
1-составляющая Z ; 2- С - Ю; 3- SE 60°-NW 60°;
4- SW 60°-NE 60°; 5- E-W.

Ч А С Т Ь I
БЮЛЛЕТЕНЬ ЗЕМЛЕТРЯСЕНИЙ
январь-декабрь
1966г.

ОБЪЯСНЕНИЕ ОБОЗНАЧЕНИЙ

- P - продольные волны;
- P* - продольные волны, диффрагированные на границе гранитного и базальтового слоев;
- P - продольные волны, распространяющиеся на гранитном слое;
- P_m - максимальная амплитуда продольных волн;
- PcP - продольные волны, отраженные от поверхности земного ядра;
- PP, PFP - продольные волны, отраженные от земной поверхности;
- PKP - продольные волны, преломленные ядром;
- PKKP - продольные волны, преломленные ядром и претерпевшие отражение внутри ядра;
- pP - продольные волны, отраженные от земной поверхности вблизи эпицентра;
- pPKP - продольные волны, отраженные от земной поверхности вблизи эпицентра и преломленные ядром;
- Pa - продольные волны, в слое пониженной скорости, расположенном в верхних слоях оболочки;
- S - поперечные волны;
- S* - поперечные волны, диффрагированные на границе гранитного и базальтового слоев;
- S - поперечные волны, распространяющиеся в гранитном слое;
- S_m - максимальная амплитуда поперечных волн;
- ScS - поперечные волны, отраженные от поверхности земного ядра;
- SS, SSS - поперечные волны, отраженные от земной поверхности;
- SKS - обменные волны, преломленные ядром, распространяющиеся в оболочке как поперечные и в ядре как продольные;
- SKKS - обменные волны, преломленные ядром и претерпевшие отражение внутри ядра, распространяющиеся в оболочке как поперечные и в ядре как продольные;
- sc - поперечные волны, отраженные от земной поверхности вблизи эпицентра;
- PS, SP, PPS - обменные волны, отраженные от земной поверхности;
- SP, SPKP, pS - обменные волны, отраженные от земной поверхности вблизи эпицентра;
- PKS, SKP - обменные волны, преломленные ядром;
- S_a - поперечные волны, распространяющиеся в слое пониженной скорости, расположенном в верхних слоях оболочки;
- L - длинные волны, распространяющиеся по поверхности Земли;
- a - волны Лява;
- R - волны Релея;
- U_g - континентальная поверхностная волна;
- F - конец наблюдаемых колебаний;
- M - максимум поверхностных волн;
- e - отчетливое вступление волны;
- ei - неотчетливое вступление волны;
- si - сильное, но плавное вступление волны;
- cl - следы волны, не поддающиеся измерению;
- Δ - эпицентральное расстояние;
- Δ' - гипоцентральное расстояние;
- h - глубина залегания очага;
- 0 - момент возникновения землетрясения;
- A - амплитуда колебания почвы в мм записи, приведенные к увеличению 1000;
- T - период колебания почвы в секундах;
- Av - азимут на эпицентр;
- e - угол выхода сейсмической радиации;
- M - инструментальная интенсивность землетрясения;
- СК - сейсмографы общего типа /конструкции Д.П.Кирноса/;
- СХ - сейсмографы регионального типа /конструкции Д.А.Харина/;

№ записи	Дата	Обозначение волны	Время			Период колебаний T сек	Δ				Дополнительные сведения и примечания
			h	m	s		Z	I	II	III	
1	2	3	4	5	6	7	8	9	10	11	12
I	2	iP	04	14	57		-	+	(+)	-	СХ; Япония к С от о. Хонсю 31°5' N; 138°3' E H=384 km O=04h.04m.45s.
2	2	e	16	40	38						СХ; M~5; Иран 37°9' N; 56°4' E O=16h.33m.09s.
3	2	iP Q M	23	18	33		-				M=4,8; Греция 37°4' N; 22°6' E O=23h.12m.16s.
4	3	i	23	37	48		-	-	(+)	-	СХ
5	5	eP e eS eSSS Q M	17	32	22						M=5,8; Δ=67°6'(7500) Андаманское море 13°2' N; 95°8' E O=17h.21m.26s.
6	5	iP iPcP	18	22	00						Марианская впадина 21°9' N; 147°2' E O=18h.10m.00s. Наложилось на з-е №5
7	8	iP	22	49	36		-	+		-	СХ; M~5; Япония 36°9' N; 138°9' E O=22h.39m.18s.
8	9	eP	00	27	50		-				СХ; M~4,5; Иран 31°2' N; 59°2' E O=00h.20m.18s.
9	9	i	03	08	43		-				СХ
10	10	i	00	39	17		-	+	-	-	СХ; 330° < Δ < 30°
II	10	iP M	01	30	47		+				Филиппины 14°0' N; 120°7' E H=140km O=01h.19m.14s.
12	10	i	06	06	19		-	+	(-)	-	СХ
13	11	eP	03	23	36						СХ; Индонезия 0°6' N; 120°5' E O=03h.10m.52s.
14	11	i	03	33	35		+	+	(-)	-	СХ
15	11	eP	14	16	52						СХ; Япония к С от о. Хонсю 34°3' N; 137°0' E; H=98km O=14h.06m.28s.

1	2	3	4	5	6	7	8	9	10	11	12	
16	11	iP e(PS) eSS eSSS M	14 27 05 36 00 39 26 42 46 57,0				+				M=6; K B от о. Хонсу 34°1 N; 136°9 E O=14h.16m.35s. Сильные MC	
17	13	iP eS M	10 50 50 58 36 11 19,4			6	+2,6				M=5,5; Δ=56°3(6250) Алеутские о-ва 52°8 N; 171°8 E O=10h.41m.10s.	
18	13	e	18 22 18								CX	
19	14	i	15 47 27				-	+	(-)	-	CX	
20	14	iP	18 46 06				+	+	-		CX; Средиземное море 34°8 N; 26°8 E O=18h.39m.32s.	
21	15	e M	12 20 22 33,2			18		c1	0,8	1,8	M=5,5; залив Аляска 58°9 N; 144°6 W O=11h.59m.55s.	
22	15	L	20 51,2			18				1,0	1,5	Сильные MC
23	16	e L	01 38 50 56,0			18				1,5	2,3	Сильные MC
24	16	eP M	07 19 11 52,8			18				c1	1,1	Андаманское море 9°4 N; 94°0 E O=07h.07m.58s. Сильные MC
25	16	iP M	09 21 27 50,2			18	-	+	-	-	1,7	M=5,5; Алеутские о-ва 52°8 N; 171°8 E O=09h.11m.51s. Сильные MC
26	16	iP	18 58 48				-					CX; Средиземное море 33°1 N; 25°8 E O=18h.51m.59s.
27	16	iP	19 53 56				+	-	(-)	+		CX; M=5 p-н Командорских о-в 54°7 N; 165°9 E O=19h.44m.41s.
28	17	eFP	18 08 05									СВМ; p-н о-в Тонга 20°8 S; 176°6 W O=17h.49m.00s.
29	18	eP	01 24 00				+					СВМ; M=5; p-н о-в Рюкю 29°6 N; 130°4 E O=01h.13m.18s.
30	18	iP i eS	20 25 18 25 19 29 07				+	+				CX; Δ=21°5(2390) Карпаты 45°9 N; 26°8E; H=73km O=20h.20m.34s. Mск: O=20h.20m.26s. Сильные MC

1	2	3	4	5	6	7	8	9	10	11	12	
31	18	i e	21 00 46 01 37				+					CX; Иран 37°8 N; 56°9 E O=20h.54m.10s.
32	19	i	04 26 13				-					CX
33	19	e	21 18 41									CX; Марианские о-ва 22°1 N; 143°8 E O=21h.06m.20s.
34	20	eP	01 54 59									CX; M=5; Японское море 37°9 N; 138°0 E O=01h.44m.49s.
35	20	eP eS	14 45 02 47 57									CX; Δ=15°9(1760) O=14h.41m.19s.
36	20	iP	14 55 42				+	-	(+)	+		CX; M=4,5 Алеутские о-ва 53°2 N; 171°5 E O=14h.46m.08s.
37	20	e	21 59 06									CX
38	20	e	08 11 22									CX
39	22	Q M	00 40,0 42,5			18 9				c1 1,2	c1 c1	Турция 38°3 N; 30°1E; H=85km O=00h.23m.53s.
40	22	e	13 15 31									
41	22	iP eS ePS i eSS eSSS M ₁ M ₂	14 36 48 44 35 44 49 46 48 48 06 50 56 15 03,9 06,7				+					M=6,0; Δ=56°5(6270) Алеутская вл. 55°9 N; 153°9 W O=14h.27m.06s.
42	22	e	14 59 26									CX
43	22	iP iS	23 47 07 47 20				0,3	+1,0	+1,6	-0,6	-1,6	Δ=0°95(105) Ковдозерская низменность p-н оз.Толванд 66°8 N; 31°9 E O=23h.46m.50s.
44	24	iP i M	02 23 04 23 09 41,0					+	+			CX; M=5 Афганистан 32°4 N; 67°5 E O=02h.15m.27s.
45	24	e	05 32 26					-				CX
46	24	iP eFP eS eSS L ₁ L _{g1} M	07 31 10 33 02 37 38 41,00 44,6 46,0 51,7					-				M=5,8; Δ=43°8(4860) Пакистан 30°3 N; 69°6 E O=07h.23m.06s. Mск: O=07h.23m.13s.

1	2	3	4	5	6	7	8	9	10	11	12
47	24	IP M	15 40 54 16 01,2			9	- 1,4	c1	0,6	c1	CX; M=5; Пакистан 30°2 N; 69°8 E O=15h.32m.55s.
48	24	e	16 05 03								CX
49	24	e L	16 48 31 17 06,9			11	1,3				
50	25	e(P)	18 18 38								CX; M~5; Индонезия 2°1N; 117°9 E O=18h.05m.56s.
51	26	e	04 23 06								CX
52	26	IP	11 29 33				+				CX; Филиппины 20°2 N; 121°7 E O=11h.18m.16s.
53	26	ei	17 53 45								CX
54	27	i	09 22 26				+				CX
55	27	eP	19 49 08								CX; M~5; Алеутские о-ва 51°2 N; 178°3 E O=19h.39m.04s.
56	27	e	23 14 55								CX
57	28	e	04 54 43								CX
58	28	ePKP ePP e(SKIP) eSKS eSKKS ePKKS ePPS eSS eSSS M	06 01 11 02 46 04 47 07 45 09 13 11 19 13 30 19 15 21 24 51,4	01 11 02 46 04 47 07 45 09 13 11 19 13 30 19 15 21 24		11 16	1,3 1,3	1,1	1,9	11,3	M=6,5 Δ~122°(13540) море Фиджи 17°1 S; 168°E E O=05h.42m.21s.
59	28	e	13 36 19								CX
60	31	e i	12 22 23 22 41								CX

№ земл.	Дата	Обозначение волны	Время			Период колебаний T сек	Δ				Дополнительные сведения и примечания
			h	m	s		Z	I	II	III	
1	2	3	4	5	6	7	8	9	10	11	12
61	1	e	03 29 33				-				CX
62	1	eP	06 04 42								CX; M=4,5 пески Кызыл-Кум 42°8 N; 66°0 E O=05h.58m.17s.

1	2	3	4	5	6	7	8	9	10	11	12	
63	1	e	12 43 44								CX	
64	1	e	15 08 08								CX; M=4,2; Кавказ 43°7 N; 43°8 E O=15h.02m.37s.	
65	2	i	05 07 45				-				CX	
66	3	IP e M	06 00 50 10 33 35,9			21	+	(+)	-		Индонезия 0°2 N; 123°4 E; H=99km O=05h.48m.03s.	
67	3	IP L	12 10 01 44,1			22	-	+	+	-	Филиппины 16°8 N; 120°1E; H=56km O=11h.58m.34s.	
68	3	eP	17 22 12								CX; M=5,5 к Е от о. Тайвань 24°3 N; 122°2 E O=17h.11m.19s.	
69	3	eP M	17 32 00 18 04,9			16	c1	c1	1,0	0,9	M=5,5; к Е от о. Тайвань 24°2 N; 122°3 E O=17h.21m.05s.	
70	3	e M	18 08 52 41,8			17	c1		1,2	c1	M=5,5; к Е от о. Тайвань 24°2 N; 122°3 E O=17h.57m.41s.	
71	4	e L	11 07 48 38,8			26		2,2	8,5	2,0	о-ва Новые Гебриды 15°8 S; 168°1 E H=187km O=10h.39m.12s.	
72	5	IP ePP iPeP iS i L ₁ L _{g1} L _{g2} M	02 07 49 08 58 10 53 12 38 12 58 16,4 17,2 18,1 20,8	07 49 08 58 10 53 12 38 12 58	49 58 53 38 58	4	+1,2	+	-	-	M=6,1; Δ=29°3(3250) Греция 38°9 N; 21°4 E O=02h.01m.47s.	
73	5	IP M	03 03 58 17,0			10	-	3,1	1,7	1,6	0,8	CX; M~5; Греция 39°1 N; 21°6 E O=02h.57m.59s.
74	5	IP eS i eSSS Q L _{g2} M	15 22 25 30 20 30 27 36 33 42,9 43,3 49,1	22 25 30 20 30 27 36 33	25 20 27 33	7	+		28,5	31,5	12,2	M=6,4; Δ=57°8(6420) К и т а й 26°3 N; 103°2 E O=15h.12m.34s.
75	5	IP	16 25 23				-	+				CX; M=5,5-6; Охотское море 51°0 N; 154°2 E O=16h.16m.02s.
76	5	i	09 03 05				+					CX

1	2	3	4	5	6	7	8	9	10	11	12
77	6	e	09 39 39								СХ
78	6	1	10 22 01				-				СХ
79	6	1P	23 37 11				-				СХ; п-в Кеная 60°2 N; 151°8 W O=23h.28m.00s.
80	7	1P	04 34 16				-	-	+	-	M=6,5; Δ=43°8(4860) Пакистан 30°2 N; 69°7 E O=04h.26m.12s.
		i	34 21				-				
		i	34 24				-				
		iPP	36 05			4	-1,5				
		ePPP	36 45								
		eS	40 44			9		3,1			
		iSS	43 56			8;9		5,1			3,2
		eScS	44 15								
		iSSS	45 51			9;10		5,2			3,8
		Q	48,6			33		76			40
		L	51,8			11;14;15		23			41
		M ₁	53,2			12;15		52			43
		M ₂	54,6			10;11		48,8			26,8
81	7	1P	05 29 48				+				M=5,5; Пакистан 30°2 N; 69°9 E O=05h.21m.50s. Наложилось на з-е №
82	7	1P	05 38 17				-				M=5; Пакистан 30°3 N; 69°9 E O=05h.30m.20s. Наложилось на з-е №
83	7	e	07 05 10				-				СХ; M=4,5; Пакистан 30°2 N; 70°1 E O=06h.57m.04s.
		i	05 11				-				
84	7	i	12 50 25				-				СХ
85	7	iP _{cx}	23 14 36				-				M=6,5; Δ=43°3(4810) Пакистан 30°4 N; 69°9 E; O=23h.06m.36s.
		eP _{ck}	14 36			5		+1,2			
		i	14 43					-			
		iPP	17 17			4,5		+1,8			
		eS	21 01								
		iSS	24 14			8;10		-2,7			+1,7
		iScS	24 32			12;10		-3,1			+1,7
		Q	29,4			30		48			
		L	32,4			15		49,8			25,4
		M	34,8			10;16		41,2			28,4
86	8	1	01 57 31				+				СХ
87	8	e	09 01 29								СВКМ
88	8	1	10 30 46				+				СХ
89	8	1	20 14 00				+				СХ; M=4,5; Эгейское море 41°1 N; 25°1 E O=20h.06m.08s.

1	2	3	4	5	6	7	8	9	10	11	12
90	9	ePKP	04 59 31								M=6,2; Δ=132°(14650) Южно-Сандвичева вл. 56°7 S; 25°3 W O=04h.40m.21s. Mok: O=04h.40m.29s.
		e	59 39								
		eSKP	05 02 57								
		i	03 32			16					+4,9
		iPPP	04 53			8		+3,2			
		eSKS	06 18			14			1,5		1,6
		eSKKS	08 38								
		eSS	19 21			18;20;18			1,3	2,3	1,3
		eSSP	20 09								
		e	20 43			15;20;16			1,8	2,5	2,1
		eSSS	24 29			20			2,1	2,4	2,7
		M	57,1			18;18;19;19		6,2	3,5	2,8	6,1
		F	07 05								
91	9	e	08 26 13								СХ; п/от о.Суматра 1°5 N; 94°8 E O=08h.14m.01s.
92	9	eP	08 30 19								СХ; M=5; Пакистан 30°1 N; 69°8 E O=08h.22m.20s.
93	10	eP	05 40 11								M=5,5; Японская вл. 31°6 N; 141°4 E O=05h.29m.17s.
		Q	06 04,9			23			c1	2,3	c1
		M	12,5			16;17;17;18		1,1	1,0	0,9	1,1
94	10	e	09 28 07						-	-	(+)
95	10	e	10 31 30						-	-	СХ
96	10	iP	14 33 13						+	-	+
		iPcP	33 19						-	-	-
		i	33 28						-	+	-
		ePP	36 09								
		iPPP	38 28			8			-1,5		
		eS	43 09								
		iScS	43 23			7,5;6					3,5
		iPS	43 28			6			3,1		2,9
		eSS	47 44			13				1,6	3,3
		eSSS	51 28			14;13				2,0	2,5
		Q	59,0			30				14	30
		F	16 00								
97	10	e	18 00 18								СХ
98	10	e	18 59 10								СХ
99	10	iP	20 22 59						-		СХ; Охотское море 47°0 N; 151°1 E; H=198km O=20h.13m.34s.
100	11	i	12 06 11						-		СХ
101	13	iP	10 54 35						-		M=5,8; Δ=58°6(6500) Китай 26°2 N; 103°3 E O=10h.44m.39s.
		eS	11 02 35								
		Q	15,5			20;22;20				6,7	8,3
		M	21,3			12;13;13		6,1	c1	4,7	4,4

1	2	3	4	5	6	7	8	9	10	11	12
102	13	eP e M	19 17 50	27 37	38,1	9,5	2,4				M=5,2; Пакистан 30°2' N; 69°6' E O=19h.09m.50s.
103	14	iP M	18 04 20	18,7		12	1,1	0,8	-	(-)	Средиземное море 34°8' N; 26°7' E O=17h.57m.48s.
104	15	1	01 40 06				+	+		-	СХ
105	16	iPKP ePP eiSKS iSKKS eiPS ePFS eSS eSSP Q M F	03 37 20 03 37 20 44 17 10;12 45 53 9;10 48 44 8;10 50 04 55 32 12 55 52 04 14,9 27,0 06 00			8 10;12 9;10 8;10 12 36;32 24;24;22;23	3,2 37,6	+1,5 3,0 4,4 9,4	0,9 -1,9 -3,5 2,5 21 25	12,5 22,8	M=6,7; Δ=121°(13430) о-ва Новые Гебриды 17°5' S; 168°1' E O=03h.18m.29s.
106	17	ePP e e eSKS eS ePS ePFS eSS eSSS Q M	12 06 27 12 33 12 49 13 47 15 36 16 31 21 20 25 04 49,0 50,7	10 07 12 33 12 49 13 47 15 36 16 31 21 20 25 04 49,0 50,7		18 42;40 19		9,2 2,7	3,9 17,5 8,7	12,2 12,2 3,4	M=6,2; Δ=105°(11660) Центральный Индий- ский хребет 32°2' S; 79°0' E O=11h.47m.57s.
107	18	iP	00 38 13				-	+		-	СХ; M=4,5; Япония 36°3' N; 140°8' E O=00h.27m.47s.
108	18	eP	03 55 07								СХ; Китай 25°6' N; 103°6' E O=03h.45m.10s.
109	18	iP eS M	07 11 29 21 49 52,8			12 18		1,1 1,2	2,0 3,5	1,1 2,8	M=5,6; Δ=83°8'(9300) Филиппины 7°0' N; 123°8' E O=06h.59m.02s.
110	18	iP	19 12 12				+				СХ; о. Хоккайдо 44°5' N; 143°3' E H=230km O=19h.02m.52s.
111	19	1	07 46 26				+	+		(-)	СХ
112	19	eP	12 58 02								СХ; M=5; Афганистан 34°9' N; 71°0' E O=12h.50m.37s.

1	2	3	4	5	6	7	8	9	10	11	12
113	21	ePKP	00 41 39								СХ; M=5,5 Южно-Сандвичевы о-ва 55°9' S; 27°4' W O=00h.22m.29s.
114	21	iP	13 29 29				-	+	+	-	СХ; M=5 Восточно-Китайское море 25°8' N; 126°1' E O=13h.18m.36s.
115	21	e e	20 36 19 38 38								СХ
116	22	iP ePP eiSKS ei ei eS ePS eSS eSSS M	05 16 45 21 02 27 20 27 39 28 25 28 33 30 30 36 27 39 31 06 06,0			8 12 10	+			1,4 3,0 -2,2	M=6,6; Δ=105°(11660) Новая Гвинея 5°3' S; 151°7' E O=05h.02m.40s. Мск: O=05h.02m.32s. Варшава: O=05h.02m.37,2s.
117	24	iP	20 02 29				-	+	-	-	СХ; Аляска 60°2' N; 148°1' W O=19h.53m.17s.
118	25 26	ePKP M	23 09 54 00 01,4			20	2,6	1,7	1,4	1,2	M=6; вл. Тонга 15°1' S; 172°1' W O=22h.50m.42s.
119	26	iP	00 43 28				-	+		-	СХ; M=5; Алеутские о-ва 52°7' N; 173°2' E; O=00h.33m.49s.
120	26	i(S)	08 30 50				+	+	-	+	СХ
121	26	e	19 47 53								СХ
122	27	eP	16 40 00								СХ; M=5; Алеутские о-ва 52°5' N; 174°6' E O=16h.30m.18s.
123	28	iP i iS	02 11 30 11 52 19 00				-	+	+	-	Δ=56°4'(6260) Японское море 44°0' N; 139°6' E; H=228km O=02h.02m.10s.
124	28	i(S)	08 17 04				+	+	-	+	СХ
125	28	iP M	13 46 22 14 18,8			12;12;14;14	-	+	(+)	-	M=5; р-н о-в Рюкю 29°4' N; 130°3' E O=13h.35m.40s.

1	2	3	4	5	6	7	8	9	10	11	12
157	12	IP	16	42	12	4,5	+8,35	-1,79	-2,30	+3,36	M=7,6; As=64°;1;ē=66°;3 Δ =67°;6(7500) к Е от о. Тайвань 24°;3 N; 122°;9 E O=16h.31m.18s.
		P _m	42	28		12	54	16	34	40	
		iPP	44	36	10;10;12;13		33	8	18	16	
		iPPP	46	22		10	45	14	23	28	
		eS	51	05							
		S _m	51	27		14		66	77	64	
158	12	IP	18	10	27		+				СХ; к Е от о. Тайвань 24°;5 N; 122°;8 E O=17h.59m.34s. Наложилось на з-е К
159	12	eP	18	24	35						СХ; к Е от о. Тайвань 24°;4 N; 123°;0 E O=18h.13m.41s.
160	12	iPKP	18	45	35		+				СХ; Ч И Л И 27°;9 S; 70°;3W O=18h.26m.44s.
161	12	IP	19	24	53		-				СХ; к Е от о. Тайвань 24°;4 N; 123°;1 E O=19h.13m.58s.
162	12	IP	19	33	55		-				СХ; к Е от о. Тайвань 24°;5 N; 122°;9 E O=19h.23m.00s.
163	12	IP	20	42	36		-				СХ
164	13	IP	04	41	48		-				СХ; к Е от о. Тайвань 24°;2 N; 122°;4 E O=04h.30m.53s.
165	13	IP	15	04	(43)		-				СХ; к Е от о. Тайвань 24°;3 N; 122°;9 E O=14h.53m.48s.
166	13	iPKP	19	00	03		+				СХ; М=5,8 р-н о-в Тонга 21°;0 S; 176°;0 W O=18h.40m.39s.
167	13	eP	19	12	46						СХ; к Е от о. Тайвань 24°;4 N; 123°;7 E O=19h.01m.48s.
168	14	eP	04	51	48						СХ; Китай 32°;6 N; 97°;6 E O=04h.42m.50s.
169	14	IP	06	48	25		+				СХ; к Е от о. Хонсю 36°;9N; 141°;2 E; H=70km O=06h.38m.05s.
170	14	IP	09	19	04		+	-	-	+	СХ; 30° < As < 90°
171	14	IP	09	33	24,4		+				СХ
172	15	IP	10	52	26		-	+	-	-	СХ; 330° < As < 30°
173	15	IP	11	24	51		-				СХ; к Е от о. Тайвань 24°;6 N; 123°;0 E O=11h.13m.58s.

1	2	3	4	5	6	7	8	9	10	11	12
174	15	IP	23	42	(41)						СХ; М=5,5 к Е от о. Тайвань 24°;9 N; 122°;5 E O=23h.31m.51s.
175	16	IP	01	43	38		+	-			СХ
176	16	IP	20	50	37		+				М=5,5; Филиппины 9°;9 N; 122°;4 E O=20h.38m.25s.
		M	21	30,7		16	1,1	0,6	0,7	0,9	
177	17	eP	04	10	06						СХ; М=5; Индонезия 2°;4 N; 126°;3 E O=03h.57m.24s.
178	17	e	16	08	20		-	-			К С от о-в Фиджи 21°;1 S; 178°;9 W H=570km O=15h.50m.26s.
		iPKP	08	30			-	-			
		iPP	10	46			-	+		-	
		iPKP	10	56		4,5		-5,5	+2,6	+3,2	
		iPKS	11	54							
		ePPP	13	47							
		eSKS	14	39							
		eSKKS	16	40							
		ePS	20	51		11		1,3		1,1	
		eSS	27	15		12		2,1		2,3	
179	18	e	11	14	45						СХ
180	18	e	11	34	59						СХ
181	18	IP	18	20	20		+	-			СХ; залив Аляска 60°;0 N; 147°;0 W O=18h.11m.09s.
182	19	IP	08	21	(38)		(+)				СХ; М=5 к Е от о. Хоккайдо 43°;0 N; 146°;4 E O=08h.11m.41s.
183	20	IP	01	53	40		+	+			М=7,0; Δ =66°;6(7390) Африка 0°;9 N; 29°;6 E O=01h.42m.51s.
		IPcP	53	58		8	+12				
		ePP	56	19		8	7,3	3	2,6	1,1	
		eS	02	02	27	16		6		11	
		ePS	02	47							
		eScS	03	24							
		eSS	07	00		16		6	8	10	
		eSSS	10	03		17		6	14	13	
		Q	16,7			28			124	87	
		M	25,8			16;16;18;18	30	44	76	56	
184	20	IP	09	06	29		-				СХ; Африка 1°;7 N; 30°;3 E O=08h.55m.44s.
185	20	IP	17	39	12		+				СХ; Филиппины 13°;7 N; 124°;6 E O=17h.27m.18s.
186	20	1	18	01	49		-				СХ

1	2	3	4	5	6	7	8	9	10	11	12
187	21	IP	00 13 53				-				СКМ; к Е от о. Тайвань 24,5° N; 123,1° E O=00h.02m.58s.
188	21	IP	06 40 00				-	(+)			СКМ; M=4,5; вп. РЮКЮ 26,4° N; 129,3° E O=06h.29m.03s.
189	21	IP	09 34 43				+	+	-		СКМ; Африка 0,2° N; 29,6° E O=09h.23m.48s.
190	22	IP i(S) M	08 20 51,4 28 23 46,5			6 11	-	4,5 22	+3 17	-2,8 27	M=6,6; Δ=54,0(5990) Китай 37,7° N; 115,0° E O=08h.11m.38s.
191	22	IP ePP ePPP eS eScS eSS M	08 28 48 30 56 31 54 36 12 38 30 39 58 55,1			9 9 10 12	+	4,8 4 1,5 15	3,8 3,2 23	3,8 2,9 7	M=7,3; Δ=52,8(5860) Китай 37,7° N; 115,2° E O=08h.19m.34s. Напомилось на з-е К
192	22	IP	11 17 52				-				СКМ; M=5,5; Китай 37,7° N; 115,1° E O=11h.08m.38s.
193	23	IP ePcP ePP eS eScS Q M	00 15 29 15 55 17 59 24 22 25 05 39,8 47,8			3,2 8 30 18	+	5,63 0,9	-0,71 -1,36	+2,2	M=5,8; Δ=69,9; δ=68,8 Δ=67,6(7500) к Е от о. Тайвань 24,2° N; 123,1° E O=00h.04m.33s.
194	23	e	07 46 51								СКМ
195	23	M	18 02,8			14	1,1	0,8	1,0	0,7	M=5,5; Китай 37,7° N; 114,9° E O=17h.28m.03s.
196	26	IP i	14 20 25 20 56				+				СКМ; M~5 Южно-Китайское море 20,0° N; 120,8° E O=14h.09m.10s.
197	26	IP i(S) eScS eSS Q M	15 28 16 35 46 38 02 39 28 50,8 54,6			6 13 11;12;12;12	+		+1,3	-1,0 -0,9	M=6,1; Δ=53,7(5960) Китай 38,0° N; 115,1° E O=15h.19m.04s.
198	26	eP eS Q M	18 23 37 31 03 46,1 50,0			13 11		5 1,6	4,2 2,6	2,4 1,6	M=5,6; Δ=53,1(5890) Китай 37,8° N; 115,1° E O=18h.14m.22s.
199	27	i	09 08 13				-		+	(-)	СХ

1	2	3	4	5	6	7	8	9	10	11	12
200	27	e	19 06 46								СКМ
201	27	M	21 29,0			13		0,7	0,6	0,6	M=4,7; Китай 37,9° N; 115,1° E O=20h.57m.22s.
202	28	i	15 58 55				+				СКМ
203	28	IP	16 15 16				-				СХ; р-н Марианских о-в 24,9° N; 140,5° E O=16h.03m.46s.
204	29	IP i iS ePS	02 29 13 29 45 38 43 39 14				-	-		(+)	M=5,5; Δ=74,2(8240) р-н Марианской вп. 23,9° N; 142,0° E O=02h.17m.38s.
205	29	IP M	06 21 14 46,2			13	+	4,7	4	5,5	M=5,7; Китай 37,5° N; 115,0° E O=06h.12m.00s.
206	30	eP i eS M	04 27 24 27 49 34 25 52,0				+				M=5,5; Δ=49,0(5440) Аравийское море 21,8° N; 62,1° E O=04h.18m.39s.
207	30	e(S) M	12 58 47 13 20,7			16		2,9	1,8	3	M=5,5; к С от о-в Королевы Шарлотты 51,5° N; 130,8° W O=12h.40m.12s.
208	31	IP i eS	23 44 57,8 45 32 50 32				+	+	-	+	СКМ; Δ=37,5(4160) Гиндукуш 36,4° N; 70,7° E; H=206km O=23h.38m.01s.

АПРЕЛЬ 1966

№ землетр	Дата	Обозначение волны	Время			Период колебаний T сек	Δ				Дополнительные сведения и примечания
			h	m	s		Z	I	II	III	
1	2	3	4	5	6	7	8	9	10	11	12
209	1	eP	01 14 07				(+)				СКМ; Гренландское море 74,5° N; 13,0° E O=01h.11m.48s.
210	1	IP i	03 00 52,8 01 45				-	-			СКМ; Алеутские о-ва 52,6° N; 175,7° E O=02h.51m.10s.
211	1	M	04 46,5			18		c1	1,5	c1	M=5,5; р-н Южных Сандвичевых о-в 58,7° S; 26,1° W O=03h.33m.13s.
212	1	Q M	13 30,7 34,1			18 10		0,8	0,8	0,7 c1	M=4,8; Греция 39,1° N; 21,8° E O=13h.15m.07s.

1	2	3	4	5	6	7	8	9	10	11	12
213	2	iP M	22 23	53 22,9	35	18	+		0,6	0,6	M=5; к Е от о.Хонсю 38°6 N; 142°0 E O=22h.43m.21s.
214	3	iP i ePcP iFP Q _m M	04 54 54 56 05 23,9	54 17 35 16 18,5 23,9	00	22 17	+ - + +	- -	(-)	+	M=5,3; Япония 36°9 N; 140°9 E O=04h.43m.38s.
215	3	eP L M	11	42 (26) 52,5 55,4		18 11				1,8 1,3 1,3	M=4,8; Греция 38°8 N; 21°2 E O=11h.36m.24s.
216	4	eP	02	28	13		(+)				СКМ; Андаманские о-ва 12°3 N; 92°9 E; H=315km O=02h.17m.50s.
217	4	iP	03	02	33		-				СКМ Андаманское море 11°9 N; 92°7 E O=02h.51m.39s.
218	4	ePcP	05	57 (25)							M=5,7; Австрало-Антар- ктическая возв. 55°2 S; 147°8 E O=05h.37m.48s.
219	4	iP eS Q M	06 07	53 01 17,1 25,5	08 55	25 17;17;17;18	+			3,5 1,2	M=5,8; Δ=66°6(7390) Андаманские о-ва 12°7 N; 92°7 E O=06h.42m.19s.
220	5	eP	05	07	27		(-)				к Н от о.Итуруп 45°0 N; 92°2 E; H=92km O=04h.57m.49s.
221	5	e	06	20	36						СХ
222	5	i	07	07	05		-	-	+	+	СХ; 150° < Δ < 210°
223	5	i	07	35	13		-				СХ
224	5	iP eS M	09 09 30,6	01 57	37	16	+	-		+	M=5,1; Δ=61°7(6850) Япония 37°0 N; 138°2 E O=08h.51m.20s.
225	5	eP	12	17	32		(+)				СХ
226	5	eP	16	38	55		(+)				СКМ; M~5; Китай 37°6 N; 115°2 E O=16h.29m.40s.
227	5	e	19	25	47						СХ
228	6	eP L M	01 02	59 13,3 16,6	21	16 14;16;16			0,9	0,9 1	M=5,2; Пакистан 34°6 N; 73°1 E O=01h.51m.48s.

1	2	3	4	5	6	7	8	9	10	11	12	
229	6	ePP eSKS eSKKS ePS eSS eSSS M ₁ M ₂	03	19 24 26 29 36 40 04 16,4	36 54 30 33 13 48							M=6; Австрало- Антарктическая возв. 45°9 S; 96°1 E O=02h.59m.02s.
230	6	i	10	55	58		+					СХ
231	6	i	11	18	38		+					СХ
232	6	i	12	19	34		-					СХ
233	6	iP M	19 20	56 29,8	33		-			1,2	0,9	M=5; р-н о-в Рюкю 30°3 N; 131°0 E O=19h.45m.53s.
234	6	iP i i	22	05 05 05	29 44 50		+	+	-			СКМ; Филиппины 9°4 N; 126°2 E O=21h.53m.09s.
235	6	iP e	22	38 38	16 34		+	-	+	+		СХ; 330° < Δ < 30°
236	7	eP	03	31	58,5		+					СКМ; Ионические о-ва 37°6 N; 20°7 E O=03h.25m.42s.
237	7	iP iPcP ePP eS eScS Q M	09	53 53 55 10 02 18,4 26,8	25 47,5 52 16 18			+	-			M~6; Δ=67°3(7470) о-ва Рюкю 26°4 N; 127°6 E O=09h.42m.31s.
238	8	iP ePcP ePPP eS ePS iSSS Q M	01	56 57 59 02 04 09 14,8 23,4	08 04 28 40 00 52		6 8 11 9 13 14	+1,6 1,2 1,3	-0,6 1,4		+0,6 1 +0,9 2,2 1,4	Δ=54°5(6050) к Е от Камчатки 51°2 N; 157°9 E H=72km O=01h.46m.46s.
239	8	iP i eS M	05	59 59 06 16,0	26 36 49					18;18;17;18	10,5 12 27 18	M=4,7; Δ=34°1(3780) Северо-Атлантический хр. 53°0 N; 33°0 W O=05h.52m.42s.
240	8	i	12	42	41		-	-	+	+		СХ; 150° < Δ < 210°
241	8	eP eS M	22	20 28 47,7	36 19					17		M=5; Δ=55°8(6190) о. Кадьяк 57°2 N; 153°2 W O=22h.11m.00s.
242	9	M	03	34,7						19;20	c1 c1	1,7 1,5

1	2	3	4	5	6	7	8	9	10	11	12
243	9	IPKP	15 08 05				-				0-ва Новые Гебриды 14°1 S; 166°3 E O=14h.49m.21s.
244	9	eP 1	19 00 56 01 03				-				СКМ; залив Аляска 60°2 N; 147°3 W O=18h.51m.44s.
245	9	eP e M	20 13 26 13 55 52,2			18	(+)				M=5,3; k S от о. Минданао 5°2 N; 125°9 E O=20h.00m.46s.
246	10	IP i	10 49 26 49 37				+				СКМ; Алеутские о-ва 53°4 N; 170°6 E O=10h.39m.55s.
247	10	ePKP i M	16 55 07 56 52 17 48,5			4 20	+1,8				M=5,5; Чили 31°7 S; 71°6 W O=16h.36m.12s.
248	11	eP	16 15 22				(-)				СКМ; M=4; Алеутские о-ва 53°0 N; 172°7 E O=16h.05m.46s.
249	11	eP ePP eS M	16 49 49 51 09 55 24 17 04,9			11;11;13;13	-	4,2	1,6	6,6	M=5,4; Δ=35°8(3970) Северный Памир 39°0 N; 70°6 E O=16h.42m.51s.
250	11	eP M	17 30 19 18 12,2			17			0,6	1,6	M=5,2; Мексика 18°7 N; 102°3 W O=17h.17m.31s.
251	11	IP	18 35 45				+				О. Кадьяк 57°2 N; 153°4 W O=18h.26m.12s.
252	11	IP eS M	23 10 00 17 41 36,6			17	+				M=5,5; Δ=55°5(6160) к SE от о. Кадьяк 56°9 N; 152°5 W O=23h.00m.26s.
253	12	i	22 20 48				-				СХ
254	12	ePKP ePP IPKP IPKS ePS eSS M ₁ M ₂	23 56 51 59 05 00 00 13 00 15 09 13 16 36 58,3 01 02,2			8 9	1,3 +2,2				M=6,3; Δ=130°9(14520) Чили 38°3 S; 72°9 W O=23h.37m.41s.
255	13	ePKP ePP IPKP IPKS ePS eSS M ₁ M ₂	03 54 21 56 42 57 46 57 50 04 06 46 14 11 54,8 59,8			6 18 20 20 18	-1	4,4 2	21,4 12	6 9	M=6; Δ=131°4(14600) Чили 38°4 S; 74°1 W O=03h.35m.15s.

1	2	3	4	5	6	7	8	9	10	11	12
256	13	IPKP	04 46 04				+				СКМ; море Фиджи 22°6 S; 176°2E; H=66km O=04h.27m.03s.
257	14	eP M	16 45 14 17 21,1					19		1,2	M=5,5; Андаманское море 5°9 N; 96°1 E O=16h.33m.36s.
258	14	eP	18 58 23								СКМ; M~5 Средиземное море 34°9 N; 23°9 E O=18h.51m.49s.
259	14	eP M	21 13 11 28,3				(-)				M=5,5; Северный Памир 33°9 N; 79°5 E O=21h.06m.13s.
260	15	IP	18 09 57				+				СКМ; Японская вл. 36°7 N; 141°1 E O=17h.59m.33s.
261	16	IP P _m ePP eS ePS M	01 36 49 39 00 44 29 44 53 02 05,7				4 6 8	+2,1 4	-1,1 2	+0,7 1	M=6,2; Δ=55°3(6140) о. Кадьяк 57°3 N; 154°2 W O=01h.27m.17s.
262	16	IP	02 37 09				-				СКМ; M=5,5; Индонезия 0°4 S; 123°4 E O=02h.24m.12s.
263	16	IP eS M	10 24 00 32 33 56,0				+				M=5,2; Δ=64°0(7100) Японская вл. 35°3 N; 141°6 E O=10h.13m.26s.
264	16	eP i	11 43 45 43 54				-				СКМ
265	16	IP	14 54 10				-				СКМ; M~5; Северо- Атлантический хр. 0°3 N; 29°6 E O=14h.43m.18s.
266	16	ePKP	15 41 29								СКМ; море Фиджи 21°0S; 178°0 W; H=200km O=15h.22m.55s.
267	18	IP eS M	08 23 49 31 29 49,2				-				M=4,8; Δ=55°3(6140) Аденский залив 12°9 N; 48°4 E O=08h.14m.16s.
268	19	eP	01 19 06								СКМ; Кавказ 43°0 N; 45°6 E O=01h.13m.38s.

1	2	3	4	5	6	7	8	9	10	11	12
269	20	eP eS M	02 45 08 55 16 03 24,8			18	c1	c1	0,7	0,6	M=5,2; Δ=81°6(9060) p-н Марианских о-в 18°7 N; 147°1 E O=02h.32m.52s.
270	20	eP	03 07 44								СКМ; M=4,5 p-н Марианских о-в 18°9 N; 147°1 E O=02h.55m.29s.
271	20	eP	05 46 07								СКМ; M=4,5 p-н Марианских о-в 18°8 N; 147°0 E O=05h.33m.52s.
272	20	iP eS M	06 12 56 23 04 49,7			15 18	+		0,5 0,6	1,6 1,6	M=5,4; Δ=81°6(9060) p-н Марианских о-в 19°0 N; 146°9 E O=06h.00m.40s.
273	20	iP	06 55 12				-				СКМ; p-н Марианских о-в 18°7 N; 147°3 E O=06h.42m.57s.
274	20	iP eS	16 38 33 48 40				+				M=5,5; Δ=81°4(9040) p-н Марианских о-в 18°8 N; 147°3 E O=16h.26m.18s.
275	20	iP eS Q M	16 47 47 52 20 56,7 17 00,4			26 16	-			11 11	M=5,7; Δ=27°0(3000) Кавказ 41°8 N; 48°2 E O=16h.42m.06s.
276	21	iP	04 03 53,3				+				СКМ
277	21	iP	06 52 01				+	(+)			СКМ; Средиземное море 33°9 N; 25°1 E O=06h.45m.19s.
278	21	eP ePP eS ePS eSS M	15 55 54 58 16 16 04 22 04 32 08 40 26,9			10 13 17			0,9	1,2 0,8 1,3 6,4	M=6,2; Δ=63°3(7030) Японская вл. 36°0 N; 141°8 E O=15h.45m.26s.
279	21	eP	17 47 25								СКМ
280	21	M	18 18,3			17	3		1,6	2,1	8
281	22	iP	03 02 44				-				СКМ
282	22	ePKP ePP ePKS eSS M	03 25 42 27 59 29 11 45 24 04 21,0			16,20;16 20			0,7	1,8 4,5	M=5,5; Атакамская вл. 35°6 S; 75°7 W O=03h.06m.36s.

1	2	3	4	5	6	7	8	9	10	11	12	
283	22	iP ePP eS eSS M	23 36 53 39 02 44 35 48 20 24 02,6			8 12 12 18	-	+	0,8	1,1 0,6 1,2	- 0,7 0,6 2,6	M=5,8; Δ=55°6(6170) o. Кадьяк 57°7 N; 152°7 W O=23h.27m.18s.
284	23	iP Pm ePP ePPP eS e1 Q	00 22 32 26 05 27 47 33 21 34 24 53,7			9 10;12;12 12 12 12 28	-	+	1,7 3 1,6	1,5 1,2	- 1,2	M=6,3; Δ=90°0(10000) Индонезия 0°6 S; 122°2 E O=00h.09m.35s.
285	23	iP	01 05 50				+					СКМ; Гренландское море 73°4 N; 8°4 E O=01h.03m.25s.
286	23	iP	07 09 16				-					СКМ
287	23	eP ePP eS eSS Q	09 09 36 13 10 20 25 26 25 41,3			14 14 28				2,7 2,2 7	2 1,2 7	M=5,8; Δ=90°0(10000) Индонезия 0°6 S; 122°3 E O=08h.56m.40s.
288	25	eP M	23 29 25 41,4			10			1,2	2,3	1,2	M=5,5; г. Ташкент 41°5 N; 69°1 E; O=23h.22m.49s.
289	26	eP	10 55 19									СКМ; M=5; Бирма 25°1 N; 96°5 E O=10h.45m.36s.
290	27	eP M	19 54 58 20 07,5			15			3,4	2,8	2,5	M=5; Турция 38°2 N; 42°5 E O=19h.48m.52s.
291	28	iPKP	01 35 22				+	+				Новозеландское плато 49°6 S; 165°5 E O=01h.15m.39s.
292	29	iP	01 56 38				+					СХ; Алеутская вл. 54°1 N; 157°7 W O=01h.46m.44s.
293	29	eP	23 13 (02)									СКМ; к Е от Камчатки 52°1 N; 160°8 E O=23h.03m.38s.
294	30	iP	12 13 07				-					СКМ; Кавказ 41°8 N; 48°3 E O=12h.07m.20s.
295	30	iP eS	12 15 47 17 42				+					СКМ; Δ=10°2(1130) O=12h.13m.20s.

1	2	3	4	5	6	7	8	9	10	11	12	
296	30	iP M	13 47 51 14 02,0			11	+	10	2,5	6,4	3,4	M=5,2; Ферганская долина 41°2' N; 71°9' E O=13h.41m.07s.
297	30	iP	16 31 59				+					CX

МАЙ 1966

№ землетр.	Дата	Обозначение волны	Время			Период колебаний T sek	A				Дополнительные сведения и примечания	
			h	m	s		Z	I	II	III		
												4
298	1	ePP eSKS eS eSS	16 41 09 47 12 48 20 55 36									M=6, Δ=104°5(11600) Перу 8°4' S; 74°6' W O=16h.22m.41s.
299	1	iP	18 41 31				+					CX; к W от Японской вп. 30°4' N; 140°8' E O=18h.30m.30s.
300	2	L	10 57,2			21			1,3	2,8	2,6	
301	2	e(P) isP i M	23 18 34 18 44 19 05 35,3					+				M ~ 5; Турция 38°0' N; 42°4' E; H=20км O=23h.12m.21s.
302	4	eP eS M	06 42 59 47 50 56,1									M=5; Δ=29°6(3290) Греция 38°9' N; 21°1' E O=06h.36m.55s.
303	4	i	17 04 12				+	-	(-)		+	CX
304	4	i	17 26 19				+					CX
305	4	eP i eS M	21 55 12 55 30 22 00 06 07,7					+				M=5; Δ=30°0(3330) Турция 37°8' N; 27°7' E O=21h.49m.04s.
306	5	i	06 47 51					-				CX
307	5	eP	06 48 53									CX; M ~ 5; Алеутские о-ва 51°4' N; 176°7' E O=06h.39m.06s.

1	2	3	4	5	6	7	8	9	10	11	12	
308	5	iP i ePPP eS i iScS eSS eSSS Q M	14 32 12 32 15 36 21 41 01 41 08 41 49 45 24 48 42 56,1 15 05,6									M=6,2; Δ=67°0(7440) к E от о.Тайвань 24°7' N; 122°4' E O=14h.21m.20s.
309	5	iP	15 30 43				+					CX; хр. Рейкьянос 61°2' N; 28°9' W O=15h.25m.06s.
310	5	iP	15 58 12				-					CX; M=4,8 хр. Рейкьянос 61°3' N; 27°8' W O=15h.52m.39s.
311	5	i	16 49 37				+					CX
312	5	e i	18 02 03 12 29									CX
313	5	iP	20 50 33				-					CX; к E от о.Тайвань 24°5' N; 122°8' E O=20h.39m.39s.
314	6	iP	02 49 20				-					CX; M=5; Африка 15°5' S; 34°6' E O=02h.36m.57s.
315	6	eP	04 03 48				(-)					CX; р-н о-в Рюкю 24°6' N; 123°0' E O=03h.52m.54s.
316	6	eP	16 19 50									CX; р-н Марианских о-в 16°6' N; 145°8' E O=16h.07m.29s.
317	7	i	11 23 34				-					CX
318	7	iP iS Q M	13 14 29 19 27 24,2 27,2									M=5; Δ=30°6(3400) Турция 37°8' N; 27°6' E O=13h.08m.16s.
319	7	eP i ePP	22 14 39 14 44 15 19									CX; M=3,5-4 Черное море 42°3' N; 35°5' E O=22h.09m.11s.
320	8	i	00 15 41				-	+	-			CX

1	2	3	4	5	6	7	8	9	10	11	12
321	8	eP i	12 38 10 38 16								CX; Марианские о-ва 19°2' N; 147°1' E O=12h.25m.58s.
322	9	iP eS i L ₁ Q L L ₂ M	00 49 32 54 47 54 51 59,1 59,8 01 00,8 01,3 04,0			10 17 8 6 12;13;15;11		4,9 4,6 5,0 6,3 17,6		20,2 14,2 10,4 10,4	M=5,9; Δ=33°0'(3660) Средиземное море 34°4' N; 26°2' E O=00h.42m.58s.
323	9	iP i iPPP	03 57 12 57 46 58 42								CX; Средиземное море 36°2' N; 36°5' E O=03h.50m.56s.
324	9	iP	06 15 05								CX; Средиземное море 34°4' N; 26°0' E O=06h.08m.28s.
325	9	i	20 21 12								CX; 330° < As < 30°
326	10	i	01 37 10								CX
327	10	eP iPP eS e Q M	21 10 57 12 21 16 25 16 32 23,8 27,9			18 11;12;12;12			3,1 2,1 1,8 1,8	2,1 1,8 1,2	M=5,1; Δ=34°8'(3860) граница Монголии и СССР 51°9' N; 98°8' E; H=18km O=21h.04m.06s.
328	11	eP	01 29 27								CX; Средиземное море 33°4' N; 25°8' E O=01h.22m.40s.
329	11	iP	02 01 23								M=5,5; Афганистан 34°5' N; 69°9' E O=01h.53m.57s.
330	11	e	10 28 26								CX
331	11	iP ePPP eS i L M	14 27 14 30 42 34 57 37 08 51,8 55,4			17;16 18;18;17;16				19,7 23,3 12,6 11,2 10,7	M=6,1; Δ=55°8'(6190) Курильские о-ва к Е от о.Онокотан 48°9' N; 156°1' E O=14h.17m.38s.
332	11	iP	14 36 18								CX; M=5,5; к Е от о.Онокотан 49°1' N; 156°1' E O=14h.26m.42s.
333	11	iP	15 12 39								CX; Средиземное море 33°9' N; 26°0' E O=15h.05m.57s.

1	2	3	4	5	6	7	8	9	10	11	12
334	11	iP eS e L	21 49 14 55 57 59 04 22 23,8								M=6; Δ=55°8'(6190) к Е от о. Онокотан 48°9' N; 156°1' E O=21h.39m.38s.
335	12	i	01 44 40								CX; 330° < As < 30°
336	12	iP	06 42 03								CX; M=4,5 к Е от о.Тайвань 24°3' N; 122°7' E O=06h.31m.08s.
337	12	e	11 41 37								CX
338	12	eP M	11 49 52 12 05,0								M=5,5; Китай 40°3' N; 78°1' E O=11h.42m.48s.
339	12	eP	12 26 39								CX; M=4,5 к Е от о.Онокотан 49°0' N; 156°1' E O=12h.17m.04s.
340	12	eP	20 37 04								CX; M=4,5 Эгейское море 39°0' N; 25°9' E O=20h.31m.06s.
341	13	i	00 02 36								CX
342	13	i	06 37 31								CX
343	13	iP	13 18 27								CX; M=4,5 Средиземное море 34°5' N; 26°2' E O=13h.11m.50s.
344	13	iP	13 41 31								CX
345	13	i	21 07 08								CX
346	14	i	02 15 36								CX
347	14	iP	17 10 26								CX; M=5,2; Япония 35°4' N; 138°5' E H=12km O=16h.59m.58s.
348	14	iP eS M	17 14 31 23 02 42,5								Δ=63°7'(7070); Япония 35°1' N; 138°7' E O=17h.04m.01s.
349	14	eP i	20 39 52 39 57								CX; р-н Малых Антильских о-в 10°5' N; 63°1' W O=20h.27m.30s.

1	2	3	4	5	6	7	8	9	10	11	12
350	14	eP	23	07	07						СХ; Ионическое море 35°8' N; 21°5' E O=23h.00m.30s.
351	15	IP _{ck} IP _{cx} ipP i eS esS M ₁ M ₂	14	56	03		+	-		+	M=6; Δ=58°2'(6460) Алеутские о-ва 51°7' N; 178°4' W H=47km O=14h.46m.10s.
				25,0		19	3,9	6,3	6,9	5,6	
				28,6		17;18;17;17	5,5	8,0	6,1	4,2	
352	15	i	15	25	34		-	+		-	СХ
353	15	i	17	38	12		-				СХ
354	16	IP	02	59	57		-				СХ; море Банда 6°38' S; 129°6' E; H=124km O=02h.46m.32s.
355	16	i	05	32	01		-				СХ
356	16	IP	13	17	10		+				СХ; р-н о-в Рюкю 30°4' N; 130°6' E O=13h.06m.33s.
357	16	IP	17	37	30		-				СХ; M=4,5 Средиземное море 34°1' N; 26°0' E O=17h.30m.52s.
358	17	IP	01	09	31		-				СХ; M=4,5; о. Хонсю 35°9' N; 140°3' E O=00h.59m.03s.
359	17	IP eS	07	14	21		+				M=5,5; Δ=66°4'(7370) Африка 1°0' N; 29°7' E O=07h.03m.33s.
360	17	IPKP	17	17	37		-				СХ; M=5,5 побережье Чили 44°3' S; 77°1' W O=16h.58m.16s.
361	18	eP M	07	44	12	16		3,2	3,2	1,9	M=5; Калифорнийский залив 27°2' N; 110°0' W O=07h.32m.18s.
362	18	IP	17	38	07		+				СХ; Индонезия 6°2' N; 116°8' E O=17h.25m.51s.

1	2	3	4	5	6	7	8	9	10	11	12
363	19	IP ePPP eS eScS M ₁ M ₂	07	16	18		-	+	-	-	M=5,8; Δ=57°6'(6390) Алеутские о-ва 54°0' N; 164°2' W O=07h.06m.29s.
				44,5		18;17;19;21	7,3	3,9	9,0	5,3	
				49,0		18;17;19;21	6,7	5,6	9,2	5,3	
364	19	IP	14	07	59		-	+	-	(-)	СХ
365	20	eP	03	04	44						СХ; M~5; р-н о-в Рюкю 25°9' N; 128°5' E O=02h.53m.46s.
366	20	IP _{cx} IP _{ck} ISKS eS i M ₁ M ₂	09	27	22		-		+	-	M=5,7; Δ=85°2'(9460) Марианская вп. 14°0' N; 146°4' E O=09h.14m.48s.
				37	42						
				37	48						
				37	53	12		2,3	3,3	2,4	
				10	07,8	20	5,7	e1	2,9	2,2	
				13,6		17;17;18;18	3,2	2,7	2,2	2,2	
367	20	IP L	18	13	53		+				M=5,5; Филиппины 19°4' N; 122°2' E O=18h.02m.33s.
				43,5		18		1,8	e1	e1	
368	20	i	18	19	40		-				СХ
369	21	eP	18	54	13		-				СХ; Филиппины 9°6' N; 125°9' E O=18h.41m.53s.
370	22	e	07	53	03						СХ; M=4 - 4,5; Турция 39°5' N; 28°1' E O=07h.37m.37s.
371	22	e	12	47	05						СХ; граница Афганистана и Пакистана 32°0' N; 68°7' E O=12h.23m.24s.
372	23	i	07	02	51		-		-	+	СХ
373	23	IP i eS	08	50	45		+		+	-	M=5,4; Δ=68°2'(7570) к W от Японской вп. 30°5' N; 139°7' E O=08h.39m.46s.
				50	51						
				59	41						
374	23	eP i eS e M ₁ M ₂	14	35	05		+				M=5,5; Δ=86°0'(9550) Марианская вп. 14°2' N; 146°3' E O=14h.22m.27s. Mok:O=14h.22m.34s.
				35	12						
				45	35						
				45	49						
				15	13,8	20		1,8	1,0	e1	
				21,8		20	2,5	1,5	1,0	1,3	
375	23	e	20	18	30						СХ
376	24	i	21	43	54		-	+	-	-	СХ; 330° < Δ < 30°

1	2	3	4	5	6	7	8	9	10	11	12
377	24	eP eS M	09 45 40 50 45 59,4			14;16	1,6	1,5	c1	c1	M=5; Δ =31°5(3500) Средиземное море 36°9 N; 21°5 E O=09h.39m.19s.
378	25	i	08 34 45				-	+	-	-	CX; 330° < Δ < 30°
379	25	eP e M	08 42 34 53 37 09 25,7			15	c1	0,5	0,6	c1	M=5,5; Индонезия 6°2 S; 131°2 E O=08h.28m.58s.
380	25	iP	12 26 05				+				CX; p-n o-b Новые Гебриды 21°7 S; 169°8 E O=12h.07m.03s.
381	25	iPKP ₁ i iPKP ₂ e e(SKIP) e eSKS ePKKP eSKKS eSS M F	13 40 37 40 45 40 53 41 30 44 16 45 05 47 29 49 19 50 53 14 03 44 53,3 16 00			3,5 6 6 9 8 18 20	- +2,9 -4,6 -1,9 1,7 0,8 2,9	-0,3 -0,7	-0,7 +0,7	+0,7 1,6	M=6; Δ~150°(16650) к S от Н.Веландии 53°1 S; 162°1 E O=13h.20m.57s.
382	26	i	09 22 36				-				CX
383	26	i	12 47 34				-				CX; M=5; USCGS: к S от вл.Фиджи 25°5 S; 179°8 W H=455km O=12h.26m.23,8s.
384	26	eP i L	23 09 51 10 01 44,2			15	+		1,4	c1	M~5; o-ba Рюкю 29°0 N; 130°2 E O=22h.59m.05s.
385	27	i	11 28 34				+				CX
386	27	i	15 42 42				-				CX
387	27	eP	19 06 11								CX; M=4,5 Гренландское море 82°4 N; 5°6 W O=19h.02m.08s.
388	27	i	19 20 46				+				CX
389	27	iP	22 22 59				-		+	-	CX; граница Индии и Пакистана 24°0 N; 68°8 E O=22h.14m.10s.

1	2	3	4	5	6	7	8	9	10	11	12		
390	28	iP eS e(PS) eScS eSSS Q M	00 14 50 23 42 24 07 24 30 31 30 42,8 48,2						9	0,9	1,2 4,7 2,6 3,3	M=5,6; Δ =67°5(7490) к E от о.Тайвань 24°4 N; 122°8 E O=00h.03m.55s.	
391	28	i(SKIP)	02 30 26						+	-	+	CX; USCGS: M=4,9; к S от вл.Фиджи 22°2 S; 179°6 W H=600km O=02h.09m.53,4s.	
392	28	i	05 17 49						-			CX	
393	28	M	06 01,5						13		1,3	c1	c1
394	28	iP	06 04 21							+		CX; M~5; p-n o-b Рюкю 24°0 N; 125°2 E O=05h.53m.19s.	
395	28	i	20 46 09						+	+		-	CX
396	29	iPKP iSKIP	14 02 44 05 18							- +		CX; море Фиджи 21°5 S; 177°8 W H=322km O=13h.44m.12s.	
397	31	e e e	03 41 30 42 06 42 10										CX
398	31	e	04 13 19										CX

№ сейсмор. дата	Обозначение волны	Время			Период колебаний Тсек	Δ				Дополнительные сведения и примечания	
		h	m	s		2	I	II	III		
1	2	3	4	5	6	7	8	9	10	11	12
399	1	e e	06 30 51 31 08								CX
400	1	e	06 55 52 57 01								CX
401	1	ePKP ePP eSKP ePPP ePPS	12 06 46 09 08 10 14 12 04 21 12								M=5,2; вл.Тонга 23°5 S; 174°8 W O=11h.47m.35s.
402	1	1	12 27 05								CX

1	2	3	4	5	6	7	8	9	10	11	12
403	2	1	00	55	08						
404	2	iP	03	37	45	3,2	-0,79	+0,6		-0,55	M=5,1; As=25°7; $\bar{c}=(49,9)$ $\Delta = 58,7(6520)$ Алеутская вл. 50°6 N; 176°8 E Мок: 51,2 N; 175°8 E O=03h.27m.50s.
		i		37	58		-				
		eS		45	44						
		i		45	50						
		M	04	09,2		17;17;18	1,6	cl	1,9	1,3	
405	2	eP	07	20	46						СХ; Индонезия 0°1 N; 123°4E; H=139km O=07h.08m.03s.
406	2	e	15	41	31						СХ
407	3	i	12	43	38		+				СХ
408	3	eP	14	11	32						СХ
409	3	e	16	01	56						СХ
410	3	e	17	25	13						СХ
411	3	i	20	36	42		+				СХ
412	4	iP	05	18	51	3	+0,9				Гиндукуш 36°4 N; 70°6 E; H=213km O=05h.11m.55s.
413	4	iP	06	23	16		-				СХ; Средиземное море 36°3 N; 20°7 E O=06h.16m.50s.
		i		23	35		-				
414	4	i	11	45	43		-				СХ
415	4	e	16	36	07						СХ
416	4	eP	23	58	07						M=5,7;
		i		59	10		-				Курильские о-ва
		ePPP	00	01	35	10;11;10	1,2	1,9		0,7	к СЕ от о.Симушир 46°4 N; 152°9 E O=23h.48m.17s.
		e		05	35						
		e		05	56						
		L		22,8		28	10,0				
		M		26,4		16;15;16;18	4,0	4,5	5,3	3,7	
417	5	L	05	34,8		12		1,0	cl	cl	
418	6	e	01	07	30						СХ
419	6	eP	05	09	23						СХ; р-н Краснодарского плато 40°2 N; 53°1 E O=05h.03m.20s.
		e		09	46						

1	2	3	4	5	6	7	8	9	10	11	12
420	6	iP	07	53	12	4	+6,88	+2,23	-4,32	+2,08	As=(121°1); $\bar{c}=57,8$ $\Delta = 37,9(4210)$ Гиндукуш 36°2 N; 71°2 E H=200km O=07h.46m.13s.
		iP		53	57	4;6;4;4	+5,5	+2,6	-5,0	+2,8	
		iP		54	19	5;7;7	25,8		19,3	9,1	
		iPP		54	33	4	+4,7				
		iS		58	48	7			-21	+23,2	
		S _Г		59,0		8;11;9		23	55	33	
		iS	08	00	06						
		iSS		01	19	10;8		47,6		24,6	
		L ₁		04,2		10;10;9;9	49	66	30,5	40,5	
		L ₂		06,3		7;7;5	37,5		27,3	21,5	
		L ₃		07,4		7	37,5		30,0		
		M		09,8		11;13;13	78,4		75	54,7	
421	6	eP	20	59	29						M=6; $\Delta = 82,6(9170)$ Филиппины
		i	21	00	26		+				9°5 N; 126°3 E O=20h.47m.08s.
		iS		09	43	9		-2,0			
		e		09	49						
		M		40,7		17	6,3	5,8	4,0	3,3	
422	6	eP	21	33	02						СХ
423	6	iP	23	19	50		-				СХ; M=5,5; Филиппины 10°4 N; 126°3 E O=23h.07m.34s.
424	6	iP	23	28	52		-				СХ; Филиппины 9°2 N; 126°9 E O=23h.16m.29s.
425	6	e	23	48	51						СХ
426	6	iP	24	11	35		+				СХ; Филиппины 9°6 N; 126°2 E O=23h.59m.10s.
427	7	e	01	02	16						
428	7	ePPP	01	18	21						$\Delta \sim 123^\circ(13650)$ Тихий океан р-н побере- жья Южной Америки
		ePFP		18	38					4,1	25°6S; 80°4W; H=65km
		eSKES		26	36	18					O=00h.59m.32s.
		e		28	24	18				3,3	
		M	02	02,6		19;20;19;19	4,3	5,9	3,6	2,1	
429	7	eP	03	32	42						СХ; Бенгальский залив 14°2 N; 82°9 E O=03h.22m.27s.
430	7	i	09	29	22		-				СХ
431	7	iP	11	55	43		-				СХ; M=5; о-ва Рикю 24°5 N; 123°0 E O=11h.44m.50s.
432	7	e	12	36	05						СХ

1	2	3	4	5	6	7	8	9	10	11	12
433	7	IP IsP i iPP ePPP eSKS ISKKS IS ISS eSSS Q M	14	12	10	5	+7,2 +	-1,8 -3,6	-1,6 -2,7	+2,7 +4,4	$\Delta = 85,6(9500)$ Каролинские о-ва 11,3° N; 139,8° E H=54km O=13h.59m.36s.
434	8	IP i eS M	20	05	56	2;2;3	+0,4 +	-0,4	+	+0,3	M=5,2; $\Delta = 55,5(6160)$ Алеутские о-ва 53,2° N; 170,9° E O=19h.56m.22s.
435	8	IP i	22	13	35		- -	- +		- -	Хельсинки: Филиппинские о-ва, о. Минданао 9,6° N; 126,7° E; H=28km O=22h.01m.14s.
436	9	IP i i eS M	00	23	32		+				M=5; $\Delta = 72,2(8010)$ Андаманское море 7,5° N; 93,9° E O=00h.12m.09s.
437	9	IP i iPP IS ^M i(S) IS L	04	40	12		- - - + + +				СХ; $\Delta = 1,8(190)$ O=04h.39m.40s.
438	9	IP eS M	07	02	31		- -	+		-	M=4,5; $\Delta = 20,8(2310)$ Северный Ледовитый океан; 84,9° N; 97,2° E O=06h.57m.50s.
439	9	IP	11	32	21		+				СХ; M=4,5 р-н Японской вл. 30,4° N; 142,0° E O=11h.21m.19s.
440	9	eP	13	18	13						СХ; Япония 39,5° N; 142,4° E O=13h.08m.03s.
441	9	IP	15	49	09		+	-	-	+	СХ; M=5,5 к S от о. Итуруп 44,7° N; 147,7° E O=15h.39m.21s.

1	2	3	4	5	6	7	8	9	10	11	12	
442	9	i	19	20	45		-				СХ	
443	9	IP eS M	22	27	30		+				M=5,5; $\Delta = 68,9(7650)$ р-н Японской вл. 30,4° N; 142,1° E; H=18km O=22h.16m.25s.	
444	9	IP iPP i i	22	32	30		+	+	-	-	СХ; Персидский залив 27,4° N; 52,5° E O=22h.24m.42s.	
445	10	IP i	04	35	01		+				СХ; M=4,5 Алеутские о-ва 51,8° N; 175,2° E O=04h.25m.13s.	
446	10	eP i i(PF) i(PFP) e i	09	17	11		(-)				СХ; ВСИС: Румыния 44,9° N; 24,9° E O=09h.11m.57s.	
447	10	IP	14	18	32		+				СХ; M=4,5 Курильская вл. 42,8° N; 149,0° E O=14h.08m.27s.	
448	10	eP	19	20	57						СХ; M=4,5 Алеутские о-ва 52,4° N; 173,4° E O=19h.11m.15s.	
449	10	IP	22	24	01		+				СХ; Хельсинки: Северо-Атлантический хр. 32,9° N; 39,8° W; H=8km O=22h.14m.37,3s.	
450	10	eP M	22	49	25			14	c1	1,5	c1	M=5; МОНГОЛИЯ 45,2° N; 99,7° E O=22h.41m.48s.
451	11	IP IS i L M	03	12	00							M=5,5; $\Delta = 67,0(7440)$ Тайваньский пролив 23,9° N; 120,1° E O=03h.01m.08s.
452	11	IP M	10	27	56		+				M=4,5; Греция 38,9° N; 21,3° E O=10h.21m.54s.	
453	11	IP •	12	11	17		-				M=4,5; Средиземное море; 37,0° N; 20,6° E O=12h.04m.56s.	

1	2	3	4	5	6	7	8	9	10	11	12
454	11	IP 1 e	18 23 24	33 49 22			- - -				СХ; М-5; Алеутские о-ва 51°6 N; 178°2 W O=18h.13m.37s.
455	12	IP	00	42	42		-				СХ
456	12	1	08	11	09		-				СХ
457	13	IP 1	13 23	22 53	06		- +				СХ; Гренландское море 73°3 N; 8°0 E O=13h.19m.37s.
458	13	IP IS M	14 18 22,0	16 53	22	13;13;14;16	+ 1,5	3,7	1,6	2,6	M=4,4; Δ=13°6(1510) Гренландское море 79°5 N; 6°3 E O=14h.13m.09s. Mck: O=14h.13m.05s.
459	13	IPKP IsPKP eSKP eSKS eSKKS eSKSP ePS 1 ISS	18 28 30 33 35 37 37 38 43	26 04 33 17 07 21 50 57 43	52	4 9 10 12 12 13 13 15;16	+0,8 +1,7 2,7	1,5 3,4 3,6 9,3 4,2	2,1	5,5	Δ ~ 116°(12880) о-ва Санта-Крус 11°6 S; 166°8 E H=228km O=18h.08m.38s.
460	13	1	18	37	19		+				СЕМ
461	14	IP IP eS	21 15 22	14 35 25	04		- -	+			Δ = 67°2(7460) к W от Японской вп. 31°2 N; 138°6 E H=420km; Mck: H=448km O=21h.03m.50s. Mck: O=21h.03m.55s.
462	15	e	00	25	37						СХ
463	15	e(P) e ePKP IPF ePPP eSKP ISKS IPS 1 M	01 14 18 19 21 21 25 28 29 02	14 41 24 10 13 44 05 40 38 08,0	36	11;13	16,4	4,2			M=7,5; Δ=113°(12540) Соломоновы о-ва 10°2 S; 160°9 E O 00h.59m.52s. Mck: O=00h.59m.40s. USCGS: O=00h.59m.45,8s.
464	15	e	01	29	19						СХ наложилось на з-е 463
465	15	ePKP	01	51	34						Соломоновы о-ва 10°1 S; 160°4 E O=01h.32m.58s. наложилось на з-е 463

1	2	3	4	5	6	7	8	9	10	11	12
466	16	eP eS	17	08 10	29 59						Δ=13°5(1500) BCIS: Гренландское море 71°6 N; 2°8 W O=17h.05m.18s.
467	17	IP	18	42	45						СХ; Африка 0°7 N; 29°4 E O=18h.31m.54s.
468	19	eP	18	01	33						Средиземное море 39°1 N; 27°3E; H=56km O=17h.55m.37s.
469	21	IP M	23	15 44,8	59	16;15;15;17	+ 1,3	1,1	0,6	0,5	M=5 + 5,2 к E от Курильских о-в 50°1 N; 157°7 E O=23h.06m.28s.
470	22	eP	11	48	03						СХ; залив Аляска 60°1 N; 147°1 W O=11h.38m.44s.
471	22	IP IP e ISKS IS ei IS IPKPP M	20 43 47 51 52 53 55 58	41 38 26 31 20 47 43 15	40	9	+ +		- +4,0		Δ=97°0(10770) Филиппинские о-ва 7°2 S; 124°8 E H=510km; Mck: H=573km O=20h.29m.00s. Mck: O=20h.29m.09s.
472	23	IP	05	11	00	18;19;19;19					Р-н о-ва Хоккайдо 44°0 N; 140°0 E H=233km O=05h.01m.44s.
473	23	IP 1 IP	22	02 25 30	07						СХ; к E от о. Хонсю 38°2 N; 141°8 E Mck: H=83km O=21h.51m.55s.
474	25	IP IS M	01 02 31,7	57 06 16;16;18;18	17		+ -		- +		M=5,3; Δ=70°2(7790) Японская вп. 29°6 N; 142°2 E O=01h.46m.08s.
475	26	IP	11	05	33						СХ; Индия, Ассам 25°8 N; 92°7 E O=10h.56m.05s.
476	27	ePKP	10	35	11						СХ; Новая Зеландия о. Северный Хельсинки: 38°8S; 175°2E H=233km O=10h.16m.09s.

1	2	3	4	5	6	7	8	9	10	11	12
477	27	IP _{cx} IP _{ck} 1PP IS ISB Q M	10 49 39 49 39 51 29 56 32 11 00 03 06,6 10,7	49 39 51 29 56 32 00 03 06,6 10,7	49 39 51 29 56 32 00 03 06,6 10,7	4;5;5;5 9 14 16 17;18 12;14;14;14	- +2,4 4,2 -3,9 91 25,8	- +0,5 1,6 +3,5 -3,8 17,2	+ -1,2 2,7 -1,3 31,8 24,4	- +1,1 1,6 -1,3 31,8 13,6	M=6,3; Δ=47°8(5310) Непал 29°8 N; 80°8 E O=10h.41m.03s. Mск:O=10h.41m.09s.
478	27	eP M	10 58 19 11 18,7	58 19 18,7	58 19 18,7	11	10,5				Непал 29°7 N; 80°9 E O=10h.49m.49s. наложилось на з-е №
479	27	IP I I(SS) Q M	11 07 48 14 51 18 25 24,5 28,8	07 48 14 51 18 25 24,5 28,8	07 48 14 51 18 25 24,5 28,8	18;18;16 12;13;12;12	+ + 212 56	+ + 31 28,4	- - 41 50,5	+ + 34	M=6,5; Непал 30°0 N; 80°9 E O=10h.59m.20s. наложилось на з-е №
480	27	eP	11 30 14	30 14	30 14						Непал 29°6 N; 80°8 E O=11h.21m.43s. наложилось на з-е №
481	27	IP Q M	14 04 23 21,4 25,6	04 23 21,4 25,6	04 23 21,4 25,6	18 10	- - 0,8	- - 3,3 cl	- - 3,3 cl	- - cl	M=5; непал 29°9 N; 80°7 E O=13h.55m.54s.
482	27	e e i	15 02 40 03 44 03 51	02 40 03 44 03 51	02 40 03 44 03 51						СХ; смена сейсмограмм
483	27	IPKP	22 06 30	06 30	06 30		+				СХ; о-ва Новая Зеландия 38°1 S; 178°2 E H 100km O=21h.47m.00s.
484	28	e(P)	00 06 25	06 25	06 25						СХ; Карпаты 45°6 N; 26°3 E; H=156km O=00h.01m.33s.
485	28	eP eS M ₁ M ₂	04 38 05 47 39 05 11,9 14,8	38 05 47 39 11,9 14,8	38 05 47 39 11,9 14,8	16;17;16 15	5,6 1,7 5,5	1,7 cl	3,1 3,4	cl cl	M=5,8; Δ=75°0(8320) Соединенные Штаты Америки 37°1 N; 120°4 W O=04h.26m.24s.
486	28	IP i	16 58 29 58 55	58 29 58 55	58 29 58 55		+	+			СХ; Восточно-Китайское море; 27°5 N; 126°0 E L=169 km O=16h.48m.00s.
487	29	e	05 47 08	47 08	47 08						СХ; Туркмения хр. Б. Балханы 39°8 N; 54°6 E O=05h.40m.10s.

1	2	3	4	5	6	7	8	9	10	11	12
488	29	e e	16 07 41 08 01	07 41 08 01	07 41 08 01						СХ
489	29	e i	17 45 10 45 18	45 10 45 18	45 10 45 18						СХ
490	29	M	22 56,1	56,1	56,1	21	2,0	cl	1,3	cl	M=5,5; р-н о-в Новые Гебриды 13°2 S; 167°0 E O=21h.46m.56s.
491	29	eP	23 02 16	02 16	02 16						СХ; Восточно-Китайское море; 24°8 N; 122°6 E O=22h.51m.25s.
492	30	IP i e IS	09 08 28 09 25 12 35 15 25	08 28 09 25 12 35 15 25	08 28 09 25 12 35 15 25		- - - -	+	+	-	Δ=54°0(5990) Приморский край 43°5 N; 132°5 E H=504 km O=08h.59m.49s.
493	30	IP eS IPKRP M	12 40 01 50 15 57 51 13 21,6	40 01 50 15 57 51 21,6	40 01 50 15 57 51 21,6		+	-	-	+	M=5,5; Δ=82°8(9190) Филиппинская вп. 9°7 N; 126°4 E O=12h.27m.39s.
494	30	e	12 46 29	46 29	46 29						СХ
495	30	eP	15 56 18	56 18	56 18						СХ; M=4,8 к Б от о. Тайвань 24°4 N; 122°2 E O=15h.45m.24s.
496	30	IP M	22 26 30 23 02,3	26 30 02,3	26 30 02,3	15;15;16	+	-	+	+	

1	2	3	4	5	6	7	8	9	10	11	12
525	12	1P	03 02 55				-				СХ; М=4,8 Средиземное море 35°6 N; 22°5 E O=02h.56m.25s.
526	12	1P 1S 1 1 M	18 58 13 19 02 14 02 21 03 26 08,9			4	-1,2	-	+	(+)	M=5,3; Δ =22°6(2510) Черное море 44°7 N; 37°2 E; H=36km O=18h.53m.14s. Mск:O=18h.53m.08s.
527	13	1PKP	07 07 41				-				СХМ; Hel: к S от о-ва Фиджи 23°3S; 179°9E; H=540km O=06h.46m.55,8s.
528	14	1P	04 45 38				+				СХМ; Hel: Конго 0°8 N; 29°9 E; H=33km O=04h.34m.46s.
529	14	e	06 02 05								СХ
530	14	1P M	06 29 13 59,5			18	+	1,2	c1	0,9	M=5; Япония к E от о.Хонсю 35°6 N; 140°1 E O=06h.18m.44s.
531	14	1P	12 27 58				+				СХ; М~5; Алеутская вп. 56°0 N; 150°1 W O=12h.18m.15s.
532	14	1P	18 16 38				-	+		-	СХ; М~5; Алеутские о-ва 53°1 N; 170°7 E O=18h.07m.05s.
533	15	1P 1	08 11 43 11 54				-	+			СХ; Малые Антильские о-ва 18°4 N; 63°2 W O=08h.00m.06s.
534	15	e	18 22 10								СХ;
535	15	eP	20 38 59				(+)				СХ; М=5,5; Филиппины 6°4 N; 125°5 E O=20h.26m.20s.
536	16	M	20 03,4			10;11	0,8	1,1	c1	c1	M=5; Центральный Тянь-Шань 41°0 N; 73°9 E O=19h.43m.28s.
537	17	e	01 34 38								СХ
538	17	1PKP	02 43 04				-				СХ; Hel: о-ва Лояли 21°6 S; 169°9E; H=63km O=02h.24m.06,9s.

1	2	3	4	5	6	7	8	9	10	11	12
539	17	1P	08 55 17				-				СХ; Аляска 61°9 N; 151°7 W O=08h.46m.17s.
540	18	1P 1PcP	04 49 35 49 53				+	-		(+)	СХ; к E от о.Хонсю 38°3 N; 142°0 E O=04h.39m.38s.
541	18	e	07 26 52								СХ
542	18	eP	10 08 51								СХ; М=4,8; Аравийско- Индийский хр. 12°9 N; 57°4 E O=09h.59m.09s.
543	19	eP	00 26 46								СХ; хр. Рейкьянос 55°3 N; 36°3 W O=00h.20m.06s.
544	19	eP 1 eS 1PS M	01 50 00 50 03 57 15 57 23 02 18,3				-				M=6,1; Mск: M=6,8 Δ =51°3(5690) р-н Командорских о-в 56°0 N; 164°8 E O=01h.40m.55s.
545	19	eP eS M	19 30 32 38 35 20 01,3								M=5,3; Δ =59°2(6570) Алеутские о-ва 52°0 N; 173°6 W O=19h.20m.32s.
546	21	1PKP	03 52 56				+				M=5,5; к W от Ново- зеландского порога 53°1 S; 150°9 E O=03h.33m.19s.
547	21	eP	09 12 28								СХ; М~5; Алеутская вп. 51°9 N; 170°5 W O=09h.02m.27s.
548	21	e e	19 00 21 06 29								о-ва Фиджи 17°8 S; 178°4 W H=508km O=18h.30m.08s.
549	22	eP eS M	03 47 06 52 46 04 02,8								M=4,8; Mок: M=5,5; Δ =36°6(4060) Китай 43°1 N; 84°4 E O=03h.40m.01s.
550	22	eP eSKKS e	08 44 23 51 52 54 22								Δ ~121°(13530) Коралловое море 16°0 S; 168°5 E O=08h.25m.35s.

ИЮЛЬ 1966

1	2	3	4	5	6	7	8	9	10	11	12
551	22	eP ePcP eS eSS M	10 27 20 28 07 35 19 39 20 56,5			14 18		4,9 2,2		4,0	M=5,6; Msk:M=5,8 - 6; Δ = 58,5(6490) Алеутская вп. 51,9° N; 173,7° W O=10h.17m.24s.
552	23	e(P) ePcP	03 47 40 48 42								CX; M=5; Алеутские о-ва 52,1° N; 173,9° W O=03h.37m.57s.
553	23	eP iPcP e M	14 41 48 42 37 51 46 15 10,6			18	+	3,9	cl	2,0	cl M 6; Алеутские о-ва 52,0° N; 173,8° W O=14h.31m.45s.
554	25	iP	09 28 38				-				CX; Берингово море 53,9° N; 172,1° W H=280km O=09h.19m.17s.
555	26	e	18 02 54								CX
556	26	ePcP	22 58 51								CX; море Фиджи 27,5° S; 177,0° W O=22h.39m.34s.
557	27	iP	07 26 13				-				CX; к N от Марианских о-в 24,4° N; 141,9° E O=07h.14m.37s.
558	27	eP eS	14 56 01 15 01 (38)								M=5 -5,5; Δ=36,1(4010) Иран 32,3° N; 48,7° E O~14h.49m.00s.
559	27	iP	20 36 21				+				CX
560	29	eP	08 28 26								CX; Персидский залив 27,9° N; 51,5° E O=08h.20m.43s.
561	29	eP	22 18 24								CX; Япония к E от о. Хонсю 36,1° N; 141,8° E O=22h.07m.55s.
562	29	i	23 08 56				-				CX
563	30	iP	17 51 41				-				CX; Филиппины 9,0° N; 126,5° E O=17h.39m.18s.
564	31	e	03 17 29								CX
565	31	eP i e	03 33 43 33 57 38 35				+				CX; Кавказ 43,0° N; 46,6° E O=03h.28m.16s.

ИЮЛЬ 1966

1	2	3	4	5	6	7	8	9	10	11	12
566	31	i	11 59 29				-	-		+	CX
567	31	i	12 28 02				+	+	-		CX
568	31	eP	15 28 08								CX; Конго 0,5° N; 29,7° E O=15h.17m.18s.

АВГУСТ 1966

1	2	3	Время			Период колебаний T сек	A				Дополнительные сведения и примечания	
			h	m	s		Z	I	II	III		
1	2	3	4	5	6	7	8	9	10	11	12	
569	1	eP	06	36	40		(+)					СКМ; M=4,5 Южный Памир 39,4° N; 70,1° E O=06h.29m.45s.
570	1	iP	12	01	37		+	+		-		CX
571	1	iP ePP iPcP eS eSS eISS M	19 19 19 23 27 27 28	17 39 45 16 28 50 33	54 39 45 16 28 50 33	12 12 12 12 12 12		+		-		M=6,2; Δ = 42,8(4750) Пакистан 30,1° N; 68,7° E O=19h.09m.57s.
572	1	iP ePP ePcP ePPP eS eSS M	20 40 40 41 45 48 59,5	38 35 46 17 17 31 31	55 35 46 17 17 31 31	12 12 12 12 12 12	+					M=5,8; Δ = 42,8(4750) Пакистан 30,1° N; 68,5° E O=20h.30m.58s.
573	1	iP ePcP ePPP eS M	21 11 12 17 31,4	10 52 09 15 4	55 52 09 15 4	13	+			-	+	M=7; Δ = 42,6(4730) Пакистан 30,3° N; 68,6° E O=21h.03m.01s. наложилось на предыд. а-е
574	1	eP	21	43	44							СКМ; наложилось на предыд. землетрясение
575	1	iP iPP	22 40	38 38	54 38		(-)					СКМ; M=5; Пакистан 30,0° N; 68,7° E O=22h.30m.55s.
576	2	iP M	05 06	49 10,0	36 0	10	-	0,4	0,3	0,3	0,4	M=5; Пакистан 30,2° N; 68,6° E O=05h.41m.39s.

1	2	3	4	5	6	7	8	9	10	11	12
577	2	1P	09	26	58		-				СКМ; М=5; Пакистан 30°1 N; 69°2 E O=09h.19m.01s.
578	2	eP M	18 19	58 24,5	55	16		0,9	0,6		М=4,8; Япония 36°8 N; 136°1 E O=18h.48m.38s.
579	2	1P	22	20	28		(-)				СКМ; Южный Памир 37°3 N; 71°3 E; H=84km O=22h.13m.26s.
580	5	eP eS M	01 17 30,3	11 37	08	14	1,2	0,5	0,9	0,8	М=4,8; Δ=44°0 (4880) Китай 33°0 N; 79°4 E O=01h.03m.04s.
581	5	1P	20	10	30		+	-			СХ; к SW от Японской вп. 25°9 N; 147°7 E O=19h.59m.03s.
582	6	1P M	02 48,1	36 44	44	14	+	+	0,8	1	М=4,8; Адриатическое море; 42°2 N; 18°7 E O=02h.31m.06s.
583	6	1P M	05 06	57 09,0	40	13	+		0,8	0,5	М=4,5; Адриатическое море; 41°8 N; 18,5 E O=05h.51m.55s.
584	6	1P	20	29	21		+				СКМ; М=5 к SE от о.Уруп 44°9 N; 150°4 E O=20h.19m.28s.
585	6	eP i	21 15	14 08	22		+				М=4,5; Алеутская вп. 51°8 N; 174°9 E O=21h.04m.33s.
586	7	1P Pm i iPcP iPP eP _a eiPcP eS i eScS eSS eSSS M	02 23 23 23 25 27 28 31 31 32 35 37 52,1	23 18 20 51 30 26 04 15 31 56 32 21 1	14 18 0 14 30 26 04 15 31 56 32 21 1	4 4 4 10 8 12 7 14 14 20	-9,81 13 +12,7 -	+5,8 6 -9,5 -	-1,62 4,5 +2,7 +	-3,62 4,5 +6,4 3,3 2,6 2,6 -	М=7,2; Δ=14°3; $\bar{\omega}$ =58°6 Δ=60°(6660) Алеутская вп. 51°2 N; 172°2 W H=120km O=02h.13m.19s.
587	7	eP eS M	14 28 45,1	21 36	10	16	c1	0,6	0,3		М=4,8; Δ=53°1 (5890) залив Аляска 59°4 N; 144°8 W O=14h.11m.53s.

1	2	3	4	5	6	7	8	9	10	11	12
588	7	eP i eiS ePS eiSS eiSSS M	17 48 58 59 18 06 25,8	48 27 21 07 28 58 8	24	I2	(-)	-4,2	0,9	+3,1	М=6,3; Δ=79°4(8810) Мексика 30°5 N; 115°3 W O=17h.36m.20s.
589	7	1P i	20 29	28 21	30		+	(+)		-	М=4,5; к E от о.Хоккайдо 42°4 N; 143°5 E O=20h.18m.36s.
590	8	eP	00	47	38						СКМ; М=4,7; Япония 36°4 N; 138°7 E O=00h.37m.17s.
591	8	eP ePP eSKS eS eSS M	08 18 26 26 32 58,0	15 55 03 29 13	38	12 12 13		0,8 1,1 0,8	0,6 1,3 0,9	0,5	М=5,8; Δ=90°5(10050) O=08h.02m.39s. Hel: о-ва Ревилья-Хихедо 19°3 N; 108°3 W O=08h.02m.45,8s.
592	8	1PKP	10	16	10,7		+				СКМ; Чили 26°4 S; 69°7 W; H=66km O=09h.57m.30s.
593	10	1PKP i ePP ePKS	05 20 22 23	20 32 21 43	07		-				М=5,5; о-ва Тонга 20°0 S; 175°3 W O=05h.01m.02s.
594	10	1P	15	29	05		-				СКМ; Средиземное море 35°5 N; 21°1 E O=15h.22m.29s.
595	10	1P i ePcP Q M	22 13 15 25,1 27,8	12 06 01	33	13 11	+	+	(+)	1,3 1,6 2,5 1,7	М=5; Таджикская депрессия 38°1 N; 69°4 E O=22h.05m.35s.
596	11	ePKP ePKS M	05 35 06	31 06	47	20	2,5	1,4	1,1	0,9	М=6; о-ва Тонга 19°2 S; 174°3 W O=05h.12m.45s.
597	11	eP	10	55	53						СХ; М=5,5 Алеутская вп. 52°0 N; 169°4 W O=10h.45m.52s.

1	2	3	4	5	6	7	8	9	10	11	12	
598	11	ePKP ePP ePKS	23 44 48 47 10 48 16									
	12	M	00 47,0			19	c1	0,9	0,8	0,6	M=5,7; вл. Тонга 23°1 S; 176°3 W O=23h.25m.39s.	
599	12	IP	06 19 29				-	-			СХ	
600	12	IP	19 32 25				-				СХ; к S от о.Хонсу 34°4 N; 137°5 E H=338km O=19h.22m.27s.	
601	12	IP eS	20 27 02 35 09				+				M=5,5; Δ =59°8(6640) Алеутская вл. 52°9 N; 161°7 W O=20h.16m.57s.	
602	12	IP	21 19 36				-				к SW от Японской вл. 24°1 N; 141°3 E O=21h.07m.59s.	
603	15	IP M	02 24 05 45,8			13;15;15;15	-	2,7	1,2	2,5	1,3	M=5,5; Индия 28°9 N; 78°8 E O=02h.15m.34s.
604	15	IP IPaP ePP eS eScS eSS eSSS Q M	02 57 26 57 35 03 00 28 07 11 07 25 12 15 16 01 25,0 35,0				+					M=6,2; Δ =77°0(8550) Филиппины 13°2 N; 121°4 E O=02h.42m.35s.
						10		1,1	1,6	1,2		
						11		0,8	0,9	0,6		
						12		1,0	0,9			
						29		15	20	8,5		
						16;17;17	11		9,2	6,1		
605	15	IP ePP eS eSS eSSS Q M	10 31 32 34 03 40 23 44 39 48 03 55,5 11 04,8				-					M=5,6; Δ =67°3(7470) Аравийско-Индийский хр. 3°1 N; 63°8 E O=10h.20m.38s.
						12		0,5	1	0,8		
						10		1,3	1			
						28		1,6	1,9	2,5		
						16;15;17;17	3,1	1,6	2,8	1,5		
606	15	IP eS Q M	13 45 37 52 57 14 04,5 11,2				+					M=5,5; Δ =52°1(5780) Аляска 60°6 N; 146°4 W O=13h.36m.28s.
						10		0,8		0,7		
						22		0,9	1	0,8		
						17		0,8	0,9			
607	16	IP IPaP ePP ePa IS eS eISS eScS	02 23 17 23 58 24 16 25 44 28 52 30 07 31 38 33 03			1,6	+2,4 +	+0,59	-1,33	+0,82		Δ =37°7(4185); δ=60°8 Гиндукуш 36°4 N; 70°9 E H=191km O=02h.16m.19s.
						6	1					
						6		2,0		1,4		
						10		1,6		0,6		

1	2	3	4	5	6	7	8	9	10	11	12		
608	16	eP eS M	03 59 35 04 04 20 12,4									M=4,8; Δ =28°7(3190) Ионические о-ва 40°0 N; 19°4 E O=03h.53m.39s.	
						11		1,3	1,3	0,6	0,8		
609	16	M	18 46,4			14;13;16;15		1,6	0,8	1,2	1,5		
610	16	ePP M	20 06 31 21 03,2					19	3,4	1,6	2,8	1,9	M=6; море Фиджи 21°4 S; 171°3 E O=19h.45m.34s.
611	17	IP	20 06 35					(-)					СМ; море Банда 5°0 S; 125°3 E; H=504km O=19h.54m.07s.
612	17	IP eS M	21 08 21 16 11 39,9					(-)					M=5; Δ =57°0(6330) Алеутские о-ва 52°2 N; 175°0 E O=20h.58m.36s.
								1,8	1,0	0,6	0,6		
613	17	eP	00 17 36										СМ; Индонезия 1°5 S; 100°6 E O=00h.05m.07s.
614	18	IP	06 47 55					-					M=4,5; Алеутская вл. 51°0 N; 178°2 E O=06h.38m.00s.
615	18	eP ePP ePPP eS ePS Q M	10 46 04 49 15 51 08 56 20 57 01 11 16,5 25,0					(-)					M=6,1; Δ =83°0(9210) Мексика 16°7 N; 91°1 W O=10h.33m.21s.
						28			3,8	24,0	13		
						22			13	4	12	4	
616	18	IP eSKS M	14 46 57 57 32 15 32,9					+					M=5,8; Индонезия 0°2 N; 124°9 E O=14h.33m.58s.
						18			3,5	3,1	3		
617	18	IP eSKS M	14 50 53 15 01 20 36,5					(-)					M=5,8; Индонезия 0°1 S; 125°0 E O=14h.37m.52s.
						18			3,6	1,3	3,1	3,3	
618	19	IP Pn IPP IPaP eS Sn IScP Q M	12 28 06 28 20 29 01 31 10 32 52 33 25 35 (00) 37,7 41,3										M=6,8; Δ =28°9(3210) Турция 39°1 N; 41°6 E O=12h.22m.08s.
						10;12;16		10	8	8			
						12;12;14		8	10	9			
						10		7	4	3			
						18			108	80	27		
						9		25	116	153	194		
						11;12;12		78	64	44			
619	19	IP	12 56 51					+					СХ

1	2	3	4	5	6	7	8	9	10	11	12
620	19	eP	13	21	04						СКМ; М~5; Турция 39°5 N; 41°3 E O=13h.15m.10s.
621	19	IP	14	00	26		+				СКМ; М=5; Турция 39°2 N; 41°8 E O=13h.54m.26s.
622	20	IP	08	38	32		-				СКМ; р-н Марьянских о-в 22°3 N; 143°1 E O=08h.26m.43s.
623	22	IP	14	29	31		-	+	+	-	СХ; Охотское море 50°3 N; 147°9 E H=640km O=14h.21m.13s.
624	22	ePKP ePP eIPKS M	18	01	05 03 114 04 33 56,1	15		1,4	1,1	1,6	М=6; море Фиджи 22°3 S; 170°8 E O=17h.42m.10s.
625	23	IP	14	54	11		+	-	+	(-)	СХ
626	23	IP eS M	18	33	14 42 08 19 07,6	16	1,2		0,6	0,7	М=5; Δ =67°8(7530) о-ва Рюкю; 24°6N; 123°3E O=18h.22m.19s.
627	26	M	06	21,6		12	1,1	0,6	0,4	0,5	
628	26	M	10	23,0		21	2,4	1,2	0,7	1,3	М~6; к W от Ново-гебридской вл. 21°8 S; 169°5 E O=09h.06m.48s.
629	27	IP	04	48	14		-				СХ; Индонезия 4°9 N; 125°6 E O=04h.35m.30s.
630	27	eP M	17	22	43 58,0	15		0,7	c1	c1	М~5; Южно-Китайское море; 13°9 N; 123°4 E O=17h.10m.48s.
631	28	M	04	50,0		16	1,2	1,1	0,5	0,7	М=5; Япония 36°2 N; 138°6 E O=04h.09m.22s.
632	28	IPKP	07	48	50		-				Вл. Кермадек 35°9 E; 178°8 E H=109km O=07h.29m.33s.
633	28	eP	10	50	01		(+)				СХ; Гиндукуш 36°3 N; 70°8 E; H=177km O=10h.43m.00s.

1	2	3	4	5	6	7	8	9	10	11	12
634	28	M	16	17,0		14	c1	0,7	c1	c1	М~5; Япония 36°3 N; 138°5 E O=15h.36m.17s.
635	28	IP M	22	43	46 23 28,3	18	0,6	0,4	0,7	0,6	М=5; Индонезия 2°4 N; 128°6 E O=22h.30m.51s.
636	29	IP	21	21	29		+				СХ
637	30	M	06	34,6		13	2,3	1,3	1	1,6	М=5,5; р-н Байкала 51°8 N; 104°6 E O=06h.10m.33s.
638	30	IP M	12	52	11 13 29,5	19	- 2,4	- 0,7	1,4	1,3	М=5; Филиппины 13°1 N; 120°8 E O=12h.40m.21s.
639	30	eP i eS M	20	29	(56) 32 20 37 15 52,5	20	-	3,2	1,4	1,5	М=5,1; Δ =51°7 (5740) Аляска 60°5 N; 146°7 W O=20h.20m.50s.
640	31	IP M	18	18	44 53,6	14	+	1,4	1,7	0,8	М=5,5; Гренландское море; 71°7 N; 1°5 W O=18h.15m.43s.

№ землетр.	Дата	Обозначение волны	Время			Период колебаний T сек	А				Дополнительные сведения и примечания	
			h	m	s		Z	I	II	III		
1	2	3	4	5	6	7	8	9	10	11	12	
641	1	IP e M	01	41	38 44 17 46,4		-	0,8	1,0	0,5	0,9	М=4,8; Гренландское море; 71°6 N; 2°0 W O=01h.36m.35s.
642	1	IP	14	27	09		-	+				СХ; М~5 Японская вл. 32°4 N; 142°1 E O=14h.16m.18s.
643	1	IP IPF IS eSS M	14	29	13 29 15 34 15 35 43 42,6	6 12 14	+	-		1,3 0,4 2,6	0,6 5,6	М=5,5; Δ =31°1 (3450) Греция 36°9 N; 21°5 E O=14h.22m.55s.
644	1	eP M	19	21	07 27,3	11	0,6	0,6	0,4			М=4,8; Гренландское море; 71°4 N; 2°0 W O=19h.18m.05s.
645	1	eP	23	28	04							СХ; Аляска 61°6 N; 149°7 W O=23h.19m.04s.
646	2	IP M	01	04	39 36,8	17	+	1,0	0,8	0,6	0,4	М=5,5; Алеутские о-ва 51°9 N; 177°4 E O=00h.54m.44s.

1	2	3	4	5	6	7	8	9	10	11	12
647	2	M	09	07,4		16	1,7	0,9	1,5	0,7	
648	2	eP	22	55	51						СХ; залив Аляска 59,5° N; 146,8° W O=22h.46m.34s.
649	3	ePB L	16 17	48 24,3	59	15;17;17;16	1,1	0,8	0,7	0,5	Hel: Тихий океан вблизи берегов Мексики 10,2° N; 104,2° W H=47km O=16h.24m.20,7s.
650	4	IP IS	01	34 38	20 12		+	+	-	(-)	Δ = 22,3(2480) Карпаты, р-н Вранча 46,0° N; 26,7° E; H=139km O=01h.29m.33s.
651	4	IP i	04	47 48	59 17		-				СХ; Андаманское море 11,6° N; 93,2° E O=04h.37m.02s.
652	4	i(S) i	08	45 46	10 46		-				СХ; Hel: Норвежское море 62,9° N; 6,2° E; H=33km O=08h.40m.13s.
653	5	IP IPeP	08	58 58	06 59		-				СХМ; Алеутские о-ва 51,8° N; 176,5° E O=08h.48m.17s.
654	5	IPKP	18	17	18		-				СХМ; USCGS: M=5,4 о-ва Новые Гебриды 15,9° S; 167,4° E H=38km O=17h.58m.31s.
655	6	IP i	15	15 16	28 22		-				СХМ
656	8	i	12	45	17		-				СХМ
657	8	i	12	51	43		-				СХ
658	8	IP P i eP e IP IPeP IPPP eSKS eISKKS IS IPe eSS	21 28 28 29 29 32 33 34 38 39 39 40 45	28 45 57 09 23 18 28 10 59 07 19 52 16	40	6 9 8 5 4 6 8 6	+5,3 9,4 -6 +5,2 +3,3 +3,6	-1,3	-1,5	+2,4	Δ = 89,2(9900) Индонезия 2,5° N; 128,5° E H=100km O=21h.15m.54s. Hel: H=96km O=21h.15m.52,8s. Msk: H=180km O=21h.16m.03s.

1	2	3	4	5	6	7	8	9	10	11	12			
	8	eSSS Q M	21 22	49 01,2	03		36 23			47 23	27 33	29		
659	8	ePKP	21	36	22							СХ; Hel: о-ва Фиджи 21,7° S; 176,3° W; H=80km O=21h.17m.21,4s.		
660	8	IP	22	05	29					+		СХ; M~5 Курильские о-ва к SE от о. Уруп 45,4° N; 150,8° E O=21h.55m.39s.		
661	10	i	23	48	39					-	+	(-)		
662	11	IP	17	50	46					+		+	(-)	СХ; Колумбия 6,8° N; 72,8° W O=17h.37m.49s.
663	12	IPKP IPP eSKP ePPP eSKS ISKKS eSKSP ePS eSS M	11 50 52 53 56 57 12 00 07 49,3	48 50 07 30 41 42 00 46 58	42	6 7 8 9 10 10 10 19	+1,7 -3,2 3,2 2,8				2,2 1,7 2,5	2,5	M=6,3; Δ ~ 129°(14320) море Фиджи 23,0° S; 170,8° E O=11h.29m.38s.	
664	12	IP eS Q M	16 17	52 01	27 04		30 17				6,0 2,3	7,0 1,7	M=5,6; Δ = 71,8(7970) Соединённые Штаты Америки 39,7° N; 120,2° W O=16h.41m.06s.	
665	13	e M	20	30 41,9	22		14			0,3	0,4	0,3	M=4,5; Турция 38,7° N; 40,4° E O=20h.23m.40s.	
666	13	IP	23	57	32					+			+	СХ; Филиппины 9,5° N; 125,9° E O=23h.45m.13s.
667	14	ePKP ePP ISKP IPKS ePPP eSKS ISKKS eSKSP ePS ISS eISSS M	23 40 41 41 43 45 47 50 50 58 00 37,8	37 33 27 30 31 03 24 30 49 24 03 33	57	8 8 8 14 14 14 12 18 20 18	3,2 1,5 -3,7					-8,3 3,2 -4,2 1,6 3,8 -8,6 12	+6,4 1,6 +3,5 6,5 +3,5 8,8	M=6,8; Δ ~ 135°(15000) Ижно-Сандвичевы о-ва 60,7° S; 27,7° W O=23h.18m.44s.

1	2	3	4	5	6	7	8	9	10	11	12
711	14	eP ePP eS eSS eScS M	01 12 46 14 28 19 11 22 18 22 39 32,6			10;13;12	4,3	3,3	3,6		M=5,5; Δ =43,3(4810) Китай 36,7° N; 87,4° E O=01h.04m.46s.
712	14	1	20 07 57				-				СХ
713	15	iP i e i	07 04 07 04 13 07 57 08 05				-	-	+		Карпаты р-н Вранча 45,6° N; 26,4° E; H=184km O=06h.59m.18s.
714	16	eP M	09 24 39 55,0			10	1,0	0,8	0,9	0,9	M=5; Японская вп. 29,8° N; 142,4° E O=09h.13m.30s.
715	16	iPKP	13 14 30				-				СХ; Южно- Атлантический хр. 56,3° S; 30,2° W O=12h.55m.19s.
716	17	e	10 22 07								СКМ
717	17	M	11 23,4			20	2,5	1,2	1,7	1,4	M=5,5; о-ва Санта-Крус 9,5° S; 165,8° E O=10h.15m.48s.
718	17	iPKP iPP	18 38 06 40 34				-				Море Фиджи 23,1° S; 178,8° W O=18h.18m.58s. USCGS: H=635km O=18h.20m.07,8s.
719	17	eP ePsP ePP i eSKP eSKS eSKKS i ePKKP M ₁ M ₂ F	21 56 12 22 00 18 00 51 01 37 03 59 06 44 07 23 08 50 11 31 44,2 54,6 03 00			14;16;16;15	-33,0	7,4	28	14,8	M=7,5; Δ =108,3(12020) У побережья Чили USCGS: 10,7° S; 78,7° W H=38km O=21h.41m.56s. Mск: 16,4° S; 85,3° W O=21h.41m.43s.
720	18	iPKP	04 21 19				-				СХ; Hel: к S от о-в Фиджи 23,2° S; 179,3° E H=520km O=04h.03m.09,0s.
721	19	iP ipP eS	06 41 57 42 42 51 17				-				Δ =75,0(8330) к N от Марианских о-в 24,6° N; 141,9° E H=190km; Mск: H=589km O=06h.30m.36s.

1	2	3	4	5	6	7	8	9	10	11	12
722	19	eP iPcP ePP ePPP eS iScS iPS i eSS iSSS Q M F	08 13 24 13 40 15 45 18 01 23 03 23 23 23 29 23 59 28 15 31 44 39,4 50,5 11 15								M=7; Δ =75,8(8410) к W от Южно- Атлантического хр. 0,6° S; 15,6° W O=08h.01m.40s.
723	19	M	20 14,5			16	0,8	0,4	0,7	0,7	M~5; к E от Камчатки 51,6° N; 158,5° E O=19h.36m.37s.
724	20	Q M	01 16,9 20,9			18 8		2,3	0,7	1,4 0,7	M=5,5; граница Индии и Китая 33,6° N; 78,5° E; H=12km O=00h.53m.37s.
725	22	iP i	03 13 10,3 13 33,5				-				СХ; M=5,5; Бирма 22,4° N; 94,6° E O=03h.03m.15s.
726	22	iP i	12 56 35,3 56 52				-				СХ; M=5; к E от Камчатки 55,3° N; 162,3° E O=12h.47m.15s.
727	23	iP	00 07 59,8				+				СХ; M=4,5; Пакистан 30,0° N; 68,3° E O=00h.00m.03s.
728	23	eP M	07 18 48 49,4			14	2,2	2,0	1,1	1,4	M=5,5; к E от Камчатки 51,5° N; 158,8° E O=07h.09m.22s.
729	24	iP iaP iPP	14 37 58 38 04 39 03				-	-	+		M~5; Туркмения 37,6° N; 59,6° E; H=16km O=14h.31m.17s.
730	24	iP	18 56 52,5				+				СХ; M=4,5; вп. Рюкю 24,7° N; 127,8° E O=18h.45m.47s.
731	24	e(S)	21 35 22								СХ
732	25	iP M	10 14 59,6 33,8			11		2,1	0,9	1,4	M=5,5; Пакистан 30,0° N; 69,0° E O=10h.07m.02s.
733	25	iP	18 14 29				+	-	+		СХ; M=5; Япония 36,9° N; 138,2° E O=18h.04m.12s.

ОКТАБРЬ 1966

1	2	3	4	5	6	7	8	9	10	11	12
734	26	IPKP	18	47	37		-				СХ; о-ва Новые Гебриды 18°5' S; 168°6' E O=18h.28m.51s.
735	26	EP	20	21	23						СХ; Филиппины 13°7' N; 121°2' E O=20h.09m.36s.
736	27	IP	02	40	12		-				СХ; Марианские о-ва 13°4' N; 145°8' E O=02h.27m.33s.
737	27	IP	09	30	10		-				СХ; Марианские о-ва 22°2' N; 145°1' E H=472km O=09h.19m.02s.
738	27	IP IPCP IPF i IS eISS eS eS eSS M F	14 33 33 33 42 43 43 43 47 51	01 09 31 42 50 08 40 58 46 04		3 8	-2,8 - - - - - - - - 5,3	+1,5 - - - - - - - - 2,7		-1,8 - - - - - - - - 2,8	M=6,6; Δ=78°9'(8760) Марианские о-ва 22°2' N; 145°1' E H ~ 110km O=14h.21m.08s. M=4,5; Япония к в от о. Хонсю 41°3' N; 142°5' E O=23h.46m.40s. СХ; Япония 35°8' N; 140°3' E O=13h.20m.24s. M=5,8; Δ=29°7'(3300) Греция 38°8' N; 20°8' E O=02h.39m.26s. СХ; М=5; Пакистан 27°5' N; 65°6' E O=08h.59m.36s. M=5,5; Япония к в от о. Хонгайдо 42°6' N; 144°0' E O=14h.32m.44s. СХ; M~5; Кавказ 42°9' N; 45°9' E O=17h.39m.48s.
739	27	IP	23	56	39		-	+			
740	28	IP	13	30	52		-				
741	29	IP IPF IS eSS eS M	02 46 50 51 55 03	45 30 24 56 48 00		4 10 10	- - - - - 11,0		+1,2	-1,5	2,4 13,3 7,1
742	29	IP	09	07	46,5		+				
743	29	EP M	14 15	42 12,8	40		15	1,5	1,3	0,6	0,8
744	30	IP e eFP	17 45 46	45 50 14	26,6		-				

ОКТАБРЬ 1966

1	2	3	4	5	6	7	8	9	10	11	12
745	30	IP	19	14	42,5		-				СХ; к в от о. Хонсю 35°5' N; 141°3' E O=19h.04m.09s.

НОЯБРЬ 1966

№ землетр.	Дата	Обозначение волны	Время			Период колебаний T сек	A				Дополнительные сведения и примечания		
			h	m	s		Z	I	II	III			
1	2	3	4	5	6	7	8	9	10	11	12		
746	1	IP	07	10	38,3		-	+			СХ; Япония 43°6' N; 143°5' E H=153km O=07h.01m.04s.		
747	2	IP	12	01	22		+	-		+	СХ; Нел: о-ва Бонин 28°8' N; 139°3' E H=421km O=11h.50m.57s.		
748	3	IPKP	03	47	49		-				СХ; USCGS: о-ва Новые Гебриды 15°1' S; 167°4' E H=153km O=03h.29m.16,3s.		
749	3	IP IPCP i eS i M ₁ M ₂	16 36 37 46 46 17 18	36 33 20 02 09 14,5 18,7	22,5		+	+			M=5,6; Δ=76°0'(8440) р-н вл. Пуэрто-Рико 20°3' N; 67°8' W O=16h.24m.37s.		
750	5	M	13	59,2		20	8,2			5,8	4,6	M=6,2; р-н о-в Тонга 14°8' S; 174°7' W O=12h.45m.14s.	
751	6	IP	08	35	02		+					СХ; хр. Рейкьянес 60°3' N; 174°7' W O=08h.29m.18s.	
752	8	EP	03	20	46							СХ; M=4,5; Иран 36°3' N; 50°8' E O=03h.14m.14s.	
753	9	IP M	11 12	37 10,3	10,7		13	+	1,1	0,5	0,5	0,8	M~5 Восточно-Китайское море 27°1' N; 125°5' E O=11h.26m.25s.
754	10	IPKP i	03 21	21 48	17		- +					СХ; M=5; Аргентина 32°1' S; 69°2' W O=03h.02m.23s.	

1	2	3	4	5	6	7	8	9	10	11	12
755	10	i	20	24	24		-				СХ
756	11	eP e M	15 49 16	41 15	02						M=5,5; Алеутские о-ва 52°3 N; 169°6 W O=15h.31m.04s.
757	11	iP	16	12	53		+	-		+	СХ; Курильские о-ва к SE от о-ва Парамушир 49°9 N; 156°3 E O=16h.03m.21s.
758	12	iP	12	12	10,5		+				СХ; M=5; Япония 33°4 N; 129°8 E O=12h.01m.49s.
759	12	iP i eS eScS Q M	12 59 13 09 22,5 29,6	42,2 47		4	+1,0 +	-		+	M=5,9; Мск: M=6,2 Δ~59°0(6550) Япония к S от о.Хоккайдо 41°9 N; 144°2 E O=12h.49m.43s.
760	12	iP	14	43	29,5		+				СХ
761	12	iPKP ePP eSKP eSKS eSKS ₂ eSKKS ePS ePPS eSS eSSS M	19 05 07 10 10 11 14 15 21 26 55,6	03 13 23 40 52 58 05 25 47 11	50		-				M=6,5; Δ=120°5(13380) о-ва Новые Гебриды 15°7 S; 167°6 E H=69km O=18h.45m.03s.
762	13	iP i	03 03	03 54	34,5		+	-		+	СХ; Малые Антильские о-ва 17°7 N; 61°4 W O=02h.51m.51s.
763	13	eP	03	06	28		(+)				СХ; Hel: Япония о.Хоккайдо 41°4 N; 144°3 E H=63km O=02h.56m.30,2s.
764	18	e(P) i M	18 53 56,2	51 11	18						M=5; Гренландское море 72°9 N; 5°8 E O=18h.48m.47s.
765	18	i	18	59	46		-				СВКМ
766	19	iP	05	30	11,7		+	-		+	СХ; M=4,5 к E от о.Хонсю 37°2 N; 141°9 E O=05h.19m.48s.

1	2	3	4	5	6	7	8	9	10	11	12
767	19	iP i M	07 19 34,0	19 20	13						M=4,8; Средиземное море 34°9 N; 23°2 E O=07h.12m.37s.
768	19	iP	07	52	47,5		-				СХ; Бирма 18°0 N; 95°5 E O=07h.42m.18s.
769	22	iP i iS e i e i	06 38 45 46 47 48 52	38 52,3 40 24 40 24 08	36,8		+	-	-	+	Δ=54°2(6020) Охотское море 48°1 N; 147°0 E H=452km O=06h.29m.53s.
770	22	iP	09	01	58		-				СХ; M=5; Алеутские о-ва 52°2 N; 172°3 E O=08h.52m.17s.
771	23	i	00	06	19		-				СХ
772	23	iPKP	02	38	01		+				СХ; M=5,5; р-н о-в Новые Гебриды 14°8 S; 166°7 E O=02h.19m.12s.
773	24	iP	07	03	14		+				СХ; M=5 к S от о.Кадьяк 56°6 N; 153°1 W O=06h.53m.37s.
774	24	ePKP	07	51	14						СВКМ; вл. Кермадек 30°9 S; 177°3 W O=07h.31m.53s.
775	24	i	11	44	36		+				СВКМ
776	25	iP	14	51	58,3		-				СХ
777	26	iP e Q M	03 29 30,0 33,0	27 04	05,8		-				M=5; Гренландское море 78°4 N; 0°3 W O=03h.23m.44s.
778	27	iP	03	04	52		-				СХ; Hel: Гренландское море 77°0 N; 7°5 E; H=33km O=03h.02m.01s.
779	27	iP	04	19	59		+				СХ; залив Аляска 60°3 N; 146°6 W O=04h.10m.46s.
780	27	e iP	20 16	16 14,7	04		+	+			M=5; Δ=11°5(1280) Hel: Гренландское море

НОЯБРЬ 1966

1	2	3	4	5	6	7	8	9	10	11	12
781	27	eS Q M	20 18 23 19,2 22,3	22	22	11;14;13;12	10,6	7,8 12,7	10,4 9,5	21,0 6,1	78°5 N; 6°4 E; H=33km O=20h.13m.19s.
782	30	iP	00 41 31				+				СХ; Японская вл. 30°8 N; 141°8 E O=00h.30m.30s.
783	30	eP i iS	13 03 12 03 24 05 03				(+) - +				СХ; Δ =9°8(1090) Неп: Гренландское море 73°4 N; 7°0 E O=13h.00m.40s.

ДЕКАБРЬ 1966

№ землетр.	Дата	Обозначение волны	Время			Период колебаний T сек	A				Дополнительные сведения и примечания
			h	m	s		Z	I	II	III	
1	2	3	4	5	6	7	8	9	10	11	12
784	1	iP	04 38 36				-				СХ; залив Аляска 60°0 N; 146°2 W O=04h.29m.23s.
785	1	iPKP epPKP iSKP iSKS eSKKS i iPS iSS	05 15 32 16 05 19 00 22 19 23 23 25 51 27 40 32 58			8	-	-3,4	-2,1	+4,4	Δ~119°(13210) o-ва Новые Гебриды 14°0 S; 167°0 E H=110km O=04h.56m.59s.
						8	+	-3,0			
						16		2,0	2,1	2,6	
786	1	i i	19 05 59 06 05				+				СХ; Японское море 41°8 N; 139°8 E H=193km O=18h.56m.25s.
787	2	iP i iPP	03 15 36,2 15 42 17 20				- + -				СХ; M=5; Иран 28°2 N; 53°6 E O=03h.07m.52s.
788	2	iP	09 44 01,7				+				СХ; M=5; Индонезия 2°9 N; 128°4 E O=09h.31m.09s.
789	2	i	14 36 50,5				+	-			СХ
790	3	i	14 13 43				+				СХ
791	3	iSKP	14 34 24				-				СХ; море Фиджи 24°9 S; 179°7 E H=454km O=14h.13m.21s.

ДЕКАБРЬ 1966

1	2	3	4	5	6	7	8	9	10	11	12
792	6	iP	07 28 17				+				СХ; M=5 к Е от Камчатки 50°8 N; 159°2 E O=07h.18m.46s.
793	7	i	14 46 37				+				СХ
794	7	iP iSP	17 27 42 28 00				+				СХ; M=5,5; к Е от о.Уруп 44°8 N; 151°8 E H=43km O=17h.17m.46s.
795	8	iP i iPP	11 36 58 37 14 37 43				- + +				СХ; Адриатическое море 42°1N; 18°6 E; H=44km O=11h.31m.18s.
796	9	iP	16 53 47				-				СХ; USCGS: M=5,2 Алеутские о-ва 51°7 N; 174°6 E O=16h.43m.57,7s.
797	10	eP ePP ePPP eiSKS eS iPS eSS eSSS M	13 19 23 22 54 24 58 29 51 30 05 31 18 36 01 40 35 58,8			8	1,2 1,6				M=6,6; Δ =88°8(9860) Гватемала 14°9 N; 92°0 W O=13h.06m.31s.
						10					-2,3
						20			2,7	7,1	3,7
						24				7,0	2,9
						21	34	13	30	13	
798	10	iP i ePP iPPP eS i i i Q M	17 14 11 14 30 14 55 15 14 18 42 19 02 19 06 20 42 22,3 26,7			19	- - -				M=5,2; Δ =26°5(2940) Турция 41°3 N; 33°6 E H=19km O=17h.08m.33s.
						14	2,5	3,2	3,1	5,6	6,4
						14				3,1	5,6
799	10	eSKS ePS e eSS M ₁ M ₂	18 32 41 35 07 36 18 40 37 19 09,0 12,4			20;22;21	4,1 4,7			4,0 3,9	4,0 2,2
800	11	iP	19 57 25				-	+			СХ; о.Хоккайдо 43°4 N; 144°6 E H=98km O=19h.47m.40s.

1	2	3	4	5	6	7	8	9	10	11	12
801	11	iP eSKS	20 15	04 08	45 08		+				M=5 - 5,5 Марианские о-ва 13,9 N; 146,0 E O=19h.52m.08s.
802	11	iP eSKS M	20 31 58,4	20 22	58	18	+	0,4	1,7	1,0	M=5; Марианские о-ва 13,8 N; 146,4 E O=20h.08m.20s.
803	13	i	06	44	42		+				СХ
804	13	iP i	12	28	02 29		+				СХ; Южный Памир 37,5 N; 71,7 E; H=117km O=12h.21m.02s.
805	14	iP	11	14	41,4		+				СХ; К С от о.Хонсю 35,6 N; 140,5 E O=11h.04m.15s.
806	14	iP i i i eS i i(eS)	14	54 54 55 55 58 58 59	44,5 50,6 02 20 40 51 31		-	-	+	+	$\Delta = 22,8(2530)$ Карпаты, р-н Вранча 45,8 N; 26,4 E H=150km O=14h.49m.56s.
807	14	iP	20	40	39,8		+				СХ
808	14	iP i eiPP iSKS eSKKS iS ePS eSS M	21 21 25 32 32 33 34 40 22	21 57 53 17 47 15 54 25 07,3	39	5 4 4 16 21	-	1,5		+2,8 -1,5 +1,5 2,0 2,1 5,1	M=6,1; $\Delta = 102,0(11330)$ о.Новая Гвинея 5,0 S; 143,6 E O=21h.07m.47s.
809	15	i	01	13	46		-				СХМ
810	15	iP iSP	02	17 18	49 28,5		-				СХ; Бирма 21,3 N; 94,7 E; H=87km O=02h.08m.01s.
811	16	iP i ePcP ePP eS e eSS Q M	21 00 02 02 03 07 07 11 18,5 21,7	00 53 20 38 33 32 40 03	46	6 8	-	2,8	0,5	1,4 1,4	M=6,1; $\Delta = 46,3(5140)$ Гималаи 30,1 N; 80,7 E O=20h.52m.24s.
						11				1,7	3,5
						16;17;16		27,5		7,3	18
						12;13;13	12,0		10,0	14,0	

1	2	3	4	5	6	7	8	9	10	11	12
812	17	iP i i i i eS Q M	06	03 03 03 03	03 08 13 18 27 06 06 07,1 09,9		+				M=4,5; $\Delta = 16,7(1850)$ Гренландское море 70,8 N; 13,8 W O=05h.59m.10s.
						12 16 12		1,1 2,4		1,1 3,8 1,5	
813	18	e ePP	07	49 50	00 03						СХМ; M~5 Средиземное море 34,3 N; 26,6 E O=07h.42m.14s. Сильные МС
814	20	iP	01	06	14		+				СХ; M=5; Аляска 67,5 N; 150,0 W O=00h.57m.58s. Сильные МС
815	20	iPKP ePP i	12	44 45 47	32,2 41 14		-				СХ; M=5,5; Аргентина 25,3 S; 63,4 W O=12h.25m.53s. Сильные МС
816	20	iP i iSP eS ePS Q M	18	51 51 51 01 01 18,5 28,8	26,8 34,5 45,4 08 46		+			9 6 3,3 2,2	M=5,7; $\Delta = 75,9(8420)$ Филиппины 14,8 N; 122,0 E H=18km O=18h.39m.40s.
						27 18				2,5 4,0	
817	21	iPKP	09	10	30,8		-				СХ; к Е от о-в Новые Гебриды 19,9 S; 170,3 E H=100km O=08h.51m.42s.
818	21	iP	22	19	31,5		+				СХ; M=4,5; Непал 29,8 N; 80,5 E O=22h.11m.02s.
819	23	iP ePP iSKS iSKKS i eS i eiPS iPKKP	16	04 08 15 15 15 16 16 17 20	27 51 03 39 50 10 19 58 20		-			8 9 8 10 14	$\Delta = 103,7(11520)$ р-н о.Новая Гвинея 5,6 S; 148,0 E H=43km(USCGS) O=15h.50m.27s. Mск: H=418km O=15h.51m.08s. Сильные МС
								+2,3	+4,5	-3,8 -4,0 -3,2	
									+6,2	-6,2	
								2,5	1,5	3,7	

1	2	3	4	5	6	7	8	9	10	11	12
	23	i	16	20	41		+				
		eSS		23	28						
		M ₁		53,7		22	14	17	13	8	
		M ₂		57,2		20	13	8	11	13	
820	24	eP	06	12	34						СХ; к Н от Марианских о-в 25,2°N; 142,9°E O=06h.00m.59s.
821	24	i	14	49	34		-				СХ
		i		49	46		-				
822	24	eP	22	38	04						СХ; залив Кука 59,6°N; 153,1°W H=127km O=22h.28m.59s.
		i		38	39		-				
823	26	i	01	36	43		+				СХ; Гиндукуш 36,4°N; 69,8°E; H=134km O=01h.28m.04s.
824	27	iP	01	32	36		-	+			M=5; о.Хонсю 37,1°N; 141,2°E H=46km O=01h.22m.14s.
		i		34	55						
		M	02	02,3		17	c1	1,0		1,1	
825	27	iP	14	05	26,7		-				M=4; Δ=12,4(1380) Гренландское море 78,9°N; 8,5°E O=14h.02m.30s.
		iPP		05	35		+				
		iS		07	45		+				
		M		10,9		16		1	0,8	1,2	
826	27	iP	17	42	35		+				СХ; Марианские о-ва 18,1°N; 145,5°E O=17h.30m.21s.
827	28	eP	08	33	15						M=7,8; Δ=119(13210) Ч И Л И Не1:25,5°S; 70,7°W O=08h.18m.08s.
		iPKP		36	52		+				
		iPP		38	10	10	+15,7		+10,5	-9,6	
		i		39	50	12	+		+6,9	-7,6	
		e(SKP)		40	20	8	7,1				
		iPPP		40	46	12	+7,1		8,1	7,0	
		iSKS		43	50	10			-7,3	+4,8	
		iSKS ₂		44	03	12			16,3	16,7	
		iSKKE		45	10	14			17,6	18,3	
		iPKKP		47	11		+				
		iPS		47	51	14			79	71	
		iPPS		49	01	15			-15	+26	
		iSS		54	18	18			27		
		eSSP		54	31						
		Q	09	13,3		40;43		318	300		
		M ₁		23,5		22;20;22;22	321	77	175	190	
		M ₂		27,0		18;19;19;19	300	74	175	220	
		P		13	20						
828	29	i	04	34	20		+				СХ

1	2	3	4	5	6	7	8	9	10	11	12
829	29	iP	04	34	56,5		+	+	-		СХ; Карпаты р-н Вранча 45,4°N; 26,4°E H=111km O=06h.30m.03s.
830	29	iP	21	43	21		+				СХ; М=5; Пакистан 30,0°N; 68,1°E O=21h.35m.24s.
831	29	e	22	22	08		(+)				СХ
832	31	e	00	37	03						СХ; М=4,8 -5 р-н оз. Байкал 55,5°N; 107,6°E O=00h.29m.31s.
833	31	i	15	14	54						СХ
834	31	iPKP	18	42	01		-				M=8; Δ=116(12880) о-ва Санта-Крус 11,8°S; 166,2°E O=18h.23m.22s. Msk:O=18h.22m.59s.
		iPP	18	43	11	6	+3,8				Запись поверхностных волн на СК-I и СК-II вышла за пределы ленты.
		eSKP	45	31		10	6,3				
		i	46	36							
		eSKS	48	51							
		iPS	52	57		12		+6,9	+8,9	-13	
		i	53	55		16		+15,6	+12,4	-26	
		iSS	59	21		16		-9,2		+12,0	
		iPPP	19	00	19						
		M	31,2			22;21	570			320	
835	31	ePKP	22	34	03						К Е от о-в Новые Гебриды 12,2°S; 168,5°E H=97km O=22h.15m.20s.
		M	23	23,7		21;22;20;20	120	78	54	77	

Бюллетень составили:

Л.М.Оболенская - январь, февраль, май-июль,
сентябрь-декабрь.

А.С.Коломиец - март, апрель, август.

Ч А С Т Ь II
БЮЛЛЕТЕНЬ МИКРОСЕЙСМ
январь-декабрь
1966г.

ОБЪЯСНЕНИЕ ОБОЗНАЧЕНИИ

- К - индекс характера микросейсм;
- К=1 - микросейсм в группах;
- К=2 - непрерывные микросейсм;
- К=3 - неправильные микросейсм;
- ... - невозможность измерения микросейсм;
- tt - невозможность измерения микросейсм из-за землетрясения;
- y - невозможность измерения микросейсм из-за порывов ветра;
- 0 - запись без микросейсм;
- 00 - очень слабые микросейсм, амплитуда меньше 0,1 микрона;
- T - период микросейсм в секундах;
- A - максимальная амплитуда микросейсм в микронах;

Дата	0 ч.			6 ч.			12 ч.			18 ч.		
	К	А МИКРОН	Т СЕК.	К	А МИКРОН	Т СЕК.	К	А МИКРОН	Т СЕК.	К	А МИКРОН	Т СЕК.
1	3	1,2	5,1	3	1,3	5,1	3	1,7	6,3	3	1,7	6,0
2	3	1,3	5,0	3	1,2	5,1	3	1,4	8,0	3	1,6	5,0
3	3	1,0	4,1	3	1,0	4,1	3	0,8	4,0	3	0,6	5,5
4	3	0,7	3,8	3	1,3	3,7	3	1,9	5,0	3	3,2	5,3
5	3	2,9	6,0	3	2,0	5,1	3	1,7	5,1	3	2,5	5,3
6	3	1,9	5,1	3	2,1	6,3	3	3,0	6,0	3	3,0	6,8
7	3	2,5	6,7	1	2,1	5,5	1	3,3	6,6	1	3,7	7,0
8	3	3,4	6,3	3	2,3	5,9	3	2,1	7,0	3	2,5	6,6
9	3	2,2	5,3	3	1,1	5,6	3	1,0	4,9	3	1,1	5,1
10	3	1,0	5,0	3	0,9	5,8	3	0,8	5,6	1	2,3	5,0
11	1	2,3	5,1	1	5,1	5,1	1	5,1	5,0	1	4,5	5,1
12	3	2,9	5,0	3	3,1	4,9	3	1,8	4,2	3	1,2	3,9
13	3	1,0	5,0	3	0,8	3,9	3	0,7	4,0	3	0,6	4,1
14	3	2,3	4,0	3	1,1	4,4	3	1,2	4,4	3	1,7	4,1
15	3	0,7	4,0	3	1,9	4,4	3	1,2	4,8	3	1,5	4,0
16	1	2,6	4,1	1	2,4	4,6	1	2,8	4,6	1	4,1	4,1
17	1	3,6	4,1	1	2,4	4,9	1	1,9	5,0	1	4,1	4,3
18	1	4,3	5,1	1	3,8	5,1	1	2,5	4,6	1	3,8	5,3
19	1	4,1	4,6	1	3,8	5,0	1	3,6	4,6	1	3,2	5,1
20	1	3,4	4,9	1	4,0	5,2	1	3,7	5,1	1	3,8	4,9
21	1	2,7	4,9	1	2,8	4,2	3	1,7	5,2	3	1,3	4,1
22	3	1,6	3,3	3	1,0	3,7	3	0,9	4,1	3	1,1	3,8
23	3	1,3	3,8	3	1,6	4,1	3	1,7	4,0	1	1,8	4,6
24	3	1,1	3,6	3	0,7	4,0	3	0,6	3,7	3	1,1	4,6
25	3	1,7	4,3	3	2,8	5,2	3	3,3	6,6	3	5,6	7,0
26	1	3,2	6,0	1	3,3	5,9	1	2,6	4,9	1	2,6	5,1
27	1	2,0	4,9	1	2,0	5,1	3	1,4	4,2	3	1,3	4,2
28	3	1,4	4,1	3	1,3	4,3	3	0,8	5,1	3	1,3	4,1
29	3	1,6	5,0	3	1,7	4,5	3	1,4	5,1	3	1,8	5,2
30	3	1,8	4,6	3	1,7	4,9	3	2,3	5,1	3	2,1	5,0
31	3	1	2,6	5,0	1	2,5	5,0	3	2,1	5,0

Февраль 1966

1	3	1,3	4,1	3	1,7	5,0	3	1,9	5,1	3	1,6	5,0
2	3	1,7	5,4	3	1,2	4,5	3	1,2	5,2	3	1,0	4,8
3	3	1,5	4,9	3	1,3	4,2	3	1,4	5,0	3	1,3	5,0
4	3	2,2	5,0	3	1,1	4,0	3	1,6	4,5	3	1,7	4,6
5	3	1,1	5,0	3	1,5	4,2	3	1,5	5,0	3	1,1	5,0
6	3	1,4	5,0	3	1,3	5,3	3	1,5	6,3	3	1,5	4,8
7	3	1,9	5,5	3	tt	5,3	3	1,4	4,3	3	1,0	4,3
8	3	1,0	4,5	3	1,0	4,8	3	1,0	4,0	3	1,0	5,0
9	3	1,1	5,0	3	1,2	5,0	3	1,0	5,0	3	0,8	4,2
10	3	1,1	4,1	3	1,0	4,1	3	0,6	3,6	3	0,5	3,8
11	3	0,6	3,3	1	1,0	4,0	1	1,5	3,9	1	1,3	3,3
12	1	1,3	3,8	1	1,0	3,8	3	0,8	3,1	3	1,1	3,5
13	1	1,2	4,0	3	0,6	4,2	3	0,6	4,3	3	0,9	4,3
14	1	0,9	3,5	1	1,0	4,0	3	0,8	4,0	3	0,6	3,5
15	3	0,8	3,7	3	0,9	3,4	3	1,4	3,2	3	1,1	3,9
16	3	1,3	3,8	3	0,9	3,7	3	1,3	4,1	3	1,1	4,1
17	3	0,7	3,6	3	0,7	3,3	3	1,0	4,0	3	0,8	4,7
18	3	1,2	4,0	3	1,0	4,0	3	1,0	4,4	3	1,1	4,2
19	3	0,7	4,3	3	0,8	4,2	3	0,4	3,9	3	0,7	4,4
20	3	0,9	4,1	3	1,1	4,1	3	2,0	4,9	3	1,4	6,0
21	3	1,6	5,0	3	1,0	4,1	3	1,5	5,1	3	1,4	4,4
22	3	1,0	4,3	3	1,2	5,0	3	0,7	4,2	3	1,0	5,0
23	3	0,8	5,0	3	1,2	3,9	3	1,3	4,5	3	1,4	5,3
24	3	2,0	4,8	3	1,6	5,3	3	1,6	4,6	3	0,9	5,9
25	3	0,6	5,3	3	1,2	5,3	3	1,0	6,1	3	1,0	6,0
26	3	1,4	6,1	3	1,2	5,8	3	0,8	5,1	3	0,8	6,0
27	3	0,8	4,3	3	1,2	5,1	3	1,0	5,2	3	0,8	5,0
28	3	0,4	3,3	3	0,3	3,9	3	0,4	4,0	3	0,5	3,8

Дата	0 ч.			6 ч.			12 ч.			18 ч.		
	К	А мик- рон	Т сек.	К	А мик- рон	Т сек.	К	А мик- рон	Т сек.	К	А мик- рон	Т сек.
1		0,7	4,0		0,7	4,2		0,7	4,0		0,6	3,5
2		0,0	3,4		0,0	4,3		1,1	3,9		1,6	4,0
3		1,3	4,2		1,1	4,2		1,1	3,7		2,0	4,9
4		1,7	4,0		1,1	4,2		1,3	5,0		2,0	4,0
5		0,0	4,0		0,0	3,3		0,0	4,2		0,0	3,6
6		0,0	5,0		0,0	4,1		0,0	4,6		1,6	5,0
7		1,1	4,1		1,1	4,2		1,1	5,0		1,7	4,9
8		1,1	4,0		1,1	4,2		1,1	5,0		1,7	4,9
9		1,1	4,1		1,1	4,2		1,1	5,0		1,7	4,9
10		3,3	5,1		3,3	5,0		3,3	5,0		4,6	5,9
11		0,0	4,0		0,0	4,1		0,0	4,6		0,7	4,1
12		0,0	4,0		0,0	4,1		0,0	4,6		0,7	4,1
13		0,0	4,1		0,0	4,1		0,0	4,6		0,7	4,1
14		0,0	4,3		0,0	4,2		0,0	4,6		0,7	4,1
15		1,1	4,3		1,1	4,1		1,1	4,6		1,7	4,7
16		1,1	4,4		1,1	4,1		1,1	4,6		1,7	4,7
17		1,1	4,3		1,1	4,1		1,1	4,6		1,7	4,7
18		1,1	4,0		1,1	4,2		1,1	4,6		1,7	4,7
19		0,0	4,0		0,0	4,1		0,0	4,6		0,0	4,1
20		2,0	4,9		2,0	4,7		2,0	4,9		2,0	4,9
21		2,2	4,1		2,2	4,0		2,2	4,9		2,2	4,9
22		1,1	4,1		1,1	4,0		1,1	4,9		1,1	4,9
23		1,1	4,1		1,1	4,0		1,1	4,9		1,1	4,9
24		1,1	4,3		1,1	4,3		1,1	4,9		1,1	4,9
25		1,1	4,3		1,1	4,3		1,1	4,9		1,1	4,9
26		1,1	4,0		1,1	4,0		1,1	4,9		1,1	4,9
27		0,0	4,1		0,0	4,1		0,0	4,9		0,0	4,1
28		0,0	4,1		0,0	4,1		0,0	4,9		0,0	4,1
29		0,0	4,1		0,0	4,1		0,0	4,9		0,0	4,1
30		0,0	4,1		0,0	4,1		0,0	4,9		0,0	4,1
31		1,3	5,0		1,3	4,5		1,3	4,9		1,3	4,9

Апрель 1966

1		1,0	4,0		1,0	4,4		1,0	4,1		1,0	4,2
2		0,0	4,6		0,0	4,4		0,0	4,4		0,0	4,2
3		0,0	4,6		0,0	4,4		0,0	4,4		0,0	4,2
4		0,0	4,6		0,0	4,4		0,0	4,4		0,0	4,2
5		0,0	4,6		0,0	4,4		0,0	4,4		0,0	4,2
6		0,0	4,6		0,0	4,4		0,0	4,4		0,0	4,2
7		0,0	4,6		0,0	4,4		0,0	4,4		0,0	4,2
8		0,0	4,6		0,0	4,4		0,0	4,4		0,0	4,2
9		0,0	4,6		0,0	4,4		0,0	4,4		0,0	4,2
10		0,0	4,6		0,0	4,4		0,0	4,4		0,0	4,2
11		0,0	4,6		0,0	4,4		0,0	4,4		0,0	4,2
12		0,0	4,6		0,0	4,4		0,0	4,4		0,0	4,2
13		0,0	4,6		0,0	4,4		0,0	4,4		0,0	4,2
14		0,0	4,6		0,0	4,4		0,0	4,4		0,0	4,2
15		0,0	4,6		0,0	4,4		0,0	4,4		0,0	4,2
16		0,0	4,6		0,0	4,4		0,0	4,4		0,0	4,2
17		0,0	4,6		0,0	4,4		0,0	4,4		0,0	4,2
18		0,0	4,6		0,0	4,4		0,0	4,4		0,0	4,2
19		0,0	4,6		0,0	4,4		0,0	4,4		0,0	4,2
20		0,0	4,6		0,0	4,4		0,0	4,4		0,0	4,2
21		0,0	4,6		0,0	4,4		0,0	4,4		0,0	4,2
22		0,0	4,6		0,0	4,4		0,0	4,4		0,0	4,2
23		0,0	4,6		0,0	4,4		0,0	4,4		0,0	4,2
24		0,0	4,6		0,0	4,4		0,0	4,4		0,0	4,2
25		0,0	4,6		0,0	4,4		0,0	4,4		0,0	4,2
26		0,0	4,6		0,0	4,4		0,0	4,4		0,0	4,2
27		0,0	4,6		0,0	4,4		0,0	4,4		0,0	4,2
28		0,0	4,6		0,0	4,4		0,0	4,4		0,0	4,2
29		0,0	4,6		0,0	4,4		0,0	4,4		0,0	4,2
30		0,0	4,6		0,0	4,4		0,0	4,4		0,0	4,2

Дата	0 ч.			6 ч.			12 ч.			18 ч.		
	К	А мик- рон	Т сек.	К	А мик- рон	Т сек.	К	А мик- рон	Т сек.	К	А мик- рон	Т сек.
1		1,6	4,3		1,8	4,8		2,4	4,1		1,9	5,0
2		1,9	4,6		1,0	4,1		0,8	4,1		1,2	4,3
3		1,1	5,1		1,0	4,1		0,9	4,1		0,7	4,0
4		0,5	4,6		0,2	4,1		0,2	4,1		0,2	4,1
5		0,1	4,1		0,2	4,0		0,2	4,1		0,2	4,0
6		0,6	4,8		0,3	4,5		0,6	4,6		0,5	4,9
7		0,0	4,8		0,0	4,8		0,0	4,6		0,0	4,5
8		0,2	4,1		0,4	4,5		0,4	4,0		0,1	5,0
9		0,2	4,3		0,4	4,0		0,4	4,0		0,1	5,0
10		0,2	4,1		0,6	4,0		0,2	4,8		0,3	3,3
11		0,2	4,1		0,6	4,0		0,2	4,8		0,3	3,3
12		0,1	3,9		0,1	4,0		0,3	4,0		0,1	4,8
13		0,1	4,9		0,1	4,1		0,1	4,1		0,2	4,6
14		0,4	4,9		0,5	4,9		0,4	4,9		0,0	4,1
15		0,5	4,1		0,2	4,0		0,1	4,0		0,4	4,0
16		0,5	4,1		0,2	4,0		0,1	4,0		0,4	4,0
17		0,5	4,0		0,6	4,0		0,5	4,0		0,4	4,0
18		0,1	3,3		0,5	4,0		0,4	4,0		0,5	4,9
19		0,6	4,1		0,6	4,1		0,6	4,1		0,6	4,1
20		0,7	4,1		0,7	4,1		0,7	4,1		0,7	4,1
21		1,0	4,3		0,7	4,3		1,0	4,3		1,0	4,3
22		0,8	4,5		0,6	4,5		0,8	4,5		0,8	4,5
23		0,8	4,9		0,6	4,9		0,8	4,9		0,8	4,9
24		0,8	4,9		0,6	4,9		0,8	4,9		0,8	4,9
25		0,9	4,3		1,0	4,3		0,9	4,3		1,0	4,3
26		0,1	3,5		0,2	3,8		0,1	3,5		0,2	3,5
27		0,1	4,1		0,1	3,8		0,1	3,8		0,1	3,8
28		0,1	4,1		0,1	3,8		0,1	3,8		0,1	3,8
29		0,1	4,1		0,1	3,8		0,1	3,8		0,1	3,8
30		0,1	4,1		0,1	3,8		0,1	3,8		0,1	3,8
31		0,1	4,1		0,1	3,8		0,1	3,8		0,1	3,8

Июнь 1966

1		0,1	3,7		0,1	4,1		0,2	4,1		0,0	4,1
2		0,0	3,3		0,0	3,3		0,0	3,3		0,0	3,3
3		0,0	3,3		0,0	3,3		0,0	3,3		0,0	3,3
4		0,0	3,3		0,0	3,3		0,0	3,3		0,0	3,3
5		0,0	3,3		0,0	3,3		0,0	3,3		0,0	3,3
6		0,0	3,3		0,0	3,3		0,0	3,3		0,0	3,3
7		0,0	3,3		0,0	3,3		0,0	3,3		0,0	3,3
8		0,0	3,3		0,0	3,3		0,0	3,3		0,0	3,3
9		0,0	3,3		0,0	3,3		0,0	3,3		0,0	3,3
10		0,0	3,3		0,0	3,3		0,0	3,3		0,0	3,3
11		0,0	3,3		0,0	3,3		0,0	3,3		0,0	3,3
12		0,0	3,3		0,0	3,3		0,0	3,3		0,0	3,3
13		0,0	3,3		0,0	3,3		0,0	3,3		0,0	3,3
14		0,0	3,3		0,0	3,3		0,0	3,3		0,0	3,3
15		0,0	3,3		0,0	3,3		0,0	3,3		0,0	3,3
16		0,0	3,3		0,0	3,3		0,0	3,3		0,0	3,3
17		0,0	3,3		0,0	3,3		0,0	3,3		0,0	3,3
18		0,0	3,3		0,0	3,3		0,0	3,3		0,0	3,3
19		0,0	3,3		0,0	3,3		0,0	3,3		0,0	3,3
20		0,0	3,3		0,0	3,3		0,0	3,3		0,0	3,3
21		0,0	3,3		0,0	3,3		0,0	3,3		0,0	3,3
22		0,0	3,3		0,0	3,3		0,0	3,3		0,0	3,3
23		0,0	3,3		0,0	3,3		0,0	3,3		0,0	3,3
24		0,0	3,3		0,0	3,3		0,0	3,3		0,0	3,3
25		0,0	3,3		0,0	3,3		0,0	3,3		0,0	3,3
26		0,0	3,3		0,0	3,3		0,0	3,3		0,0	3,3
27		0,0	3,3		0,0	3,3		0,0	3,3		0,0	3,3
28		0,0	3,3		0,0	3,3		0,0	3,3		0,0	3,3
29		0,0	3,3		0,0	3,3		0,0	3,3		0,0	3,3
30		0,0	3,3		0,0	3,3		0,0	3,3		0,0	3,3

Дата	0 ч.			6 ч.			12 ч.			18 ч.		
	К	А мик- рон	Т сек.	К	А мик- рон	Т сек.	К	А мик- рон	Т сек.	К	А мик- рон	Т сек.
1		0,0	3,5		0,0	3,1		0,0	4,1		0,0	3,4
2		0,0	3,8		0,0	3,7		0,0	3,5		0,0	3,5
3		0,0	3,8		0,0	3,4		0,0	3,5		0,0	3,5
4		0,0	3,8		0,0	3,4		0,0	3,5		0,0	3,5
5		0,0	3,8		0,0	3,4		0,0	3,5		0,0	3,5
6		0,0	3,8		0,0	3,4		0,0	3,5		0,0	3,5
7		0,0	3,8		0,0	3,4		0,0	3,5		0,0	3,5
8		0,0	3,8		0,0	3,4		0,0	3,5		0,0	3,5
9		0,0	3,8		0,0	3,4		0,0	3,5		0,0	3,5
10		0,0	3,8		0,0	3,4		0,0	3,5		0,0	3,5
11		0,0	3,8		0,0	3,4		0,0	3,5		0,0	3,5
12		0,0	3,8		0,0	3,4		0,0	3,5		0,0	3,5
13		0,0	3,8		0,0	3,4		0,0	3,5		0,0	3,5
14		0,0	3,8		0,0	3,4		0,0	3,5		0,0	3,5
15		0,0	3,8		0,0	3,4		0,0	3,5		0,0	3,5
16		0,0	3,8		0,0	3,4		0,0	3,5		0,0	3,5
17		0,0	3,8		0,0	3,4		0,0	3,5		0,0	3,5
18		0,0	3,8		0,0	3,4		0,0	3,5		0,0	3,5
19		0,0	3,8		0,0	3,4		0,0	3,5		0,0	3,5
20		0,0	3,8		0,0	3,4		0,0	3,5		0,0	3,5
21		0,0	3,8		0,0	3,4		0,0	3,5		0,0	3,5
22		0,0	3,8		0,0	3,4		0,0	3,5		0,0	3,5
23		0,0	3,8		0,0	3,4		0,0	3,5		0,0	3,5
24		0,0	3,8		0,0	3,4		0,0	3,5		0,0	3,5
25		0,0	3,8		0,0	3,4		0,0	3,5		0,0	3,5
26		0,0	3,8		0,0	3,4		0,0	3,5		0,0	3,5
27		0,0	3,8		0,0	3,4		0,0	3,5		0,0	3,5
28		0,0	3,8		0,0	3,4		0,0	3,5		0,0	3,5
29		0,0	3,8		0,0	3,4		0,0	3,5		0,0	3,5
30		0,0	3,8		0,0	3,4		0,0	3,5		0,0	3,5
31		0,0	3,8		0,0	3,4		0,0	3,5		0,0	3,5

Август 1966

1		0,0	3,5		0,0	3,1		0,0	4,1		0,0	3,4
2		0,0	3,8		0,0	3,7		0,0	3,5		0,0	3,5
3		0,0	3,8		0,0	3,4		0,0	3,5		0,0	3,5
4		0,0	3,8		0,0	3,4		0,0	3,5		0,0	3,5
5		0,0	3,8		0,0	3,4		0,0	3,5		0,0	3,5
6		0,0	3,8		0,0	3,4		0,0	3,5		0,0	3,5
7		0,0	3,8		0,0	3,4		0,0	3,5		0,0	3,5
8		0,0	3,8		0,0	3,4		0,0	3,5		0,0	3,5
9		0,0	3,8		0,0	3,4		0,0	3,5		0,0	3,5
10		0,0	3,8		0,0	3,4		0,0	3,5		0,0	3,5
11		0,0	3,8		0,0	3,4		0,0	3,5		0,0	3,5
12		0,0	3,8		0,0	3,4		0,0	3,5		0,0	3,5
13		0,0	3,8		0,0	3,4		0,0	3,5		0,0	3,5
14		0,0	3,8		0,0	3,4		0,0	3,5		0,0	3,5
15		0,0	3,8		0,0	3,4		0,0	3,5		0,0	3,5
16		0,0	3,8		0,0	3,4		0,0	3,5		0,0	3,5
17		0,0	3,8		0,0	3,4		0,0	3,5		0,0	3,5
18		0,0	3,8		0,0	3,4		0,0	3,5		0,0	3,5
19		0,0	3,8		0,0	3,4		0,0	3,5		0,0	3,5
20		0,0	3,8		0,0	3,4		0,0	3,5		0,0	3,5
21		0,0	3,8		0,0	3,4		0,0	3,5		0,0	3,5
22		0,0	3,8		0,0	3,4		0,0	3,5		0,0	3,5
23		0,0	3,8		0,0	3,4		0,0	3,5		0,0	3,5
24		0,0	3,8		0,0	3,4		0,0	3,5		0,0	3,5
25		0,0	3,8		0,0	3,4		0,0	3,5		0,0	3,5
26		0,0	3,8		0,0	3,4		0,0	3,5		0,0	3,5
27		0,0	3,8		0,0	3,4		0,0	3,5		0,0	3,5
28		0,0	3,8		0,0	3,4		0,0	3,5		0,0	3,5
29		0,0	3,8		0,0	3,4		0,0	3,5		0,0	3,5
30		0,0	3,8		0,0	3,4		0,0	3,5		0,0	3,5
31		0,0	3,8		0,0	3,4		0,0	3,5		0,0	3,5

Дата	0 ч.			6 ч.			12 ч.			18 ч.		
	К	А мик- рон	Т сек.	К	А мик- рон	Т сек.	К	А мик- рон	Т сек.	К	А мик- рон	Т сек.
1		0,3	3,6		0,3	3,8		0,4	3,6		0,3	4,0
2		0,5	3,3		0,4	3,9		0,4	3,3		0,4	3,8
3		0,2	3,7		0,4	4,0		0,4	3,3		0,3	3,8
4		0,2	4,1		0,3	3,2		0,5	3,2		0,3	3,8
5		0,4	3,5		0,3	3,3		0,6	3,2		0,5	3,8
6		1,1	3,3		1,0	3,1		0,6	3,2		0,7	3,8
7		1,4	3,5		1,6	3,3		0,9	3,2		1,2	3,8
8		1,4	3,1		1,6	3,3		2,2	3,2		2,8	3,8
9		1,5	3,0		1,7	3,1		2,2	3,2		2,8	3,8
10		1,6	3,1		1,7	3,1		2,2	3,2		2,8	3,8
11		1,6	3,1		1,7	3,1		2,2	3,2		2,8	3,8
12		1,7	3,1		1,7	3,1		2,2	3,2		2,8	3,8
13		1,0	3,1		1,4	3,1		1,6	3,1		1,1	3,1
14		0,5	4,1		0,7	3,6		0,8	4,1		0,7	3,8
15		0,6	4,1		0,9	4,4		0,9	4,4		0,9	4,1
16		0,6	4,1		0,9	4,4		0,9	4,4		0,9	4,1
17		0,6	4,1		0,9	4,4		0,9	4,4		0,9	4,1
18		0,6	4,1		0,9	4,4		0,9	4,4		0,9	4,1
19		0,6	4,1		0,9	4,4		0,9	4,4		0,9	4,1
20		0,6	4,1		0,9	4,4		0,9	4,4		0,9	4,1
21		0,6	4,1		0,9	4,4		0,9	4,4		0,9	4,1
22		0,6	4,1		0,9	4,4		0,9	4,4		0,9	4,1
23		0,6	4,1		0,9	4,4		0,9	4,4		0,9	4,1
24		0,6	4,1		0,9	4,4		0,9	4,4		0,9	4,1
25		0,6	4,1		0,9	4,4		0,9	4,4		0,9	4,1
26		0,6	4,1		0,9	4,4		0,9	4,4		0,9	4,1
27		0,6	4,1		0,9	4,4		0,9	4,4		0,9	4,1
28		0,6	4,1		0,9	4,4		0,9	4,4		0,9	4,1
29		0,6	4,1		0,9	4,4		0,9	4,4		0,9	4,1
30		0,6	4,1		0,9	4,4		0,9	4,4		0,9	4,1
31		0,6	4,1		0,9	4,4		0,9	4,4		0,9	4,1

Октябрь 1966

1		1,5	4,1		1,6	4,9		1,6	5,0		1,7	4,5
2		1,1	4,0		1,2	4,1		1,2	4,3		1,2	4,6
3		1,1	4,0		1,2	4,1		1,2	4,3		1,2	4,6
4		1,1	4,0		1,2	4,1		1,2	4,3		1,2	4,6
5		1,1	4,0		1,2	4,1		1,2	4,3		1,2	4,6
6		1,1	4,0		1,2	4,1		1,2	4,3		1,2	4,6
7		1,1	4,0		1,2	4,1		1,2	4,3		1,2	4,6
8		1,1	4,0		1,2	4,1		1,2	4,3		1,2	4,6
9		1,1	4,0		1,2	4,1		1,2	4,3		1,2	4,6
10		1,1	4,0		1,2	4,1		1,2	4,3		1,2	4,6
11		1,1	4,0		1,2	4,1		1,2	4,3		1,2	4,6
12		1,1	4,0		1,2	4,1		1,2	4,3		1,2	4,6
13		1,1	4,0		1,2	4,1		1,2	4,3		1,2	4,6
14		1,1	4,0		1,2	4,1		1,2	4,3		1,2	4,6
15		1,1	4,0		1,2	4,1		1,2	4,3		1,2	4,6
16		1,1	4,0		1,2	4,1		1,2	4,3		1,2	4,6
17		1,1	4,0		1,2	4,1		1,2	4,3		1,2	4,6
18		1,1	4,0		1,2	4,1		1,2	4,3		1,2	4,6
19		1,1	4,0		1,2	4,1		1,2	4,3		1,2	4,6
20		1,1	4,0		1,2	4,1		1,2	4,3		1,2	4,6
21		1,1	4,0		1,2	4,1		1,2	4,3		1,2	4,6
22		1,1	4,0		1,2	4,1		1,2	4,3		1,2	4,6
23		1,1	4,0		1,2	4,1		1,2	4,3		1,2	4,6
24		1,1	4,0		1,2	4,1		1,2	4,3		1,2	4,6
25		1,1	4,0		1,2	4,1		1,2	4,3		1,2	4,6
26		1,1	4,0		1,2	4,1		1,2	4,3		1,2	4,6
27		1,1	4,0		1,2	4,1		1,2	4,3		1,2	4,6
28		1,1	4,0		1,2	4,1		1,2	4,3		1,2	4,6
29		1,1	4,0		1,2	4,1		1,2	4,3		1,2	4,6
30		1,1	4,0		1,2	4,1		1,2	4,3		1,2	4,6
31		1,1	4,0		1,2	4,1		1,2	4,3		1,2	4,6

Дата	0 ч.			6 ч.			12 ч.			18 ч.		
	К	А микрон	Т сек.	К	А микрон	Т сек.	К	А микрон	Т сек.	К	А микрон	Т сек.
1	3	2,7	5,1	1	3,3	5,1	1	3,7	6,3	1	4,1	7,0
2	3	3,2	7,0	3	2,4	6,0	3	2,3	5,4	3	2,2	4,9
3	3	2,4	3,9	3	1,7	4,0	3	1,6	5,0	3	1,6	4,1
4	3	1,5	4,3	1	1,2	4,0	1	1,5	4,4	3	0,9	4,9
5	3	1,5	3,6	1	1,1	5,0	1	1,0	4,6	3	0,9	4,1
6	3	0,9	4,1	3	1,0	4,1	3	1,2	4,8	3	2,0	4,8
7	1	2,0	4,6	1	4,1	4,1	1	4,4	4,3	3	3,5	5,0
8	1	3,0	4,2	2	2,6	4,4	3	1,4	4,8	3	1,2	4,0
9	3	0,7	4,0	3	0,7	4,2	3	0,8	4,5	3	0,9	4,8
10	3	0,9	4,7	3	0,9	4,9	3	1,9	5,4	3	1,7	4,0
11	3	1,3	4,9	3	1,3	5,0	3	0,8	4,6	3	0,6	4,1
12	3	0,9	4,3	3	0,9	4,1	3	0,6	4,0	3	1,1	5,3
13	3	1,0	5,8	3	1,8	6,0	3	1,5	6,0	3	1,3	4,4
14	3	1,5	4,4	2	2,2	4,4	1	1,8	4,9	1	1,8	4,2
15	3	1,3	4,8	3	1,8	4,2	3	1,2	4,9	3	1,2	4,3
16	3	1,5	4,6	3	1,8	5,0	3	1,5	5,0	3	1,3	5,0
17	3	1,4	5,1	3	1,3	5,3	3	1,1	5,0	3	1,1	5,3
18	3	1,1	5,1	3	1,0	5,2	3	1,2	5,3	3	1,1	5,6
19	3	1,2	5,6	3	1,9	6,0	3	3,0	5,4	3	1,9	4,9
20	3	1,8	6,1	3	2,3	5,4	3	2,0	5,4	3	1,3	5,3
21	3	0,8	5,0	3	1,4	5,1	3	1,1	4,9	3	1,1	4,4
22	3	1,4	5,0	3	1,4	4,9	3	1,2	4,3	3	1,2	5,5
23	3	1,4	5,1	3	1,6	5,0	3	1,3	5,8	3	1,2	5,0
24	3	1,1	5,2	3	0,8	6,0	3	0,8	5,1	3	1,0	4,8
25	3	1,0	5,1	3	0,9	6,0	3	1,3	5,5	3	1,2	4,2
26	3	0,7	4,0	3	0,9	4,1	3	0,5	4,3	3	0,0	4,5
27	3	1,1	4,2	3	1,1	5,3	3	1,1	5,3	3	2,1	6,0
28	3	1,7	4,2	3	1,2	5,3	3	1,8	5,0	3	1,1	4,3
29	3	1,8	4,3	3	1,9	5,1	3	1,1	5,5	3	1,1	5,0
30	3	1,9	4,9	3	1,6	5,6	3	1,3	4,2	3	1,1	5,1

Декабрь 1966

1	3	0,9	4,9	3	1,4	4,1	3	1,4	4,1	3	1,5	4,0
2	3	1,3	4,3	3	1,5	5,8	3	2,0	5,5	3	1,9	5,2
3	3	1,1	5,0	3	0,8	4,2	3	0,9	3,9	3	0,8	4,2
4	3	0,8	3,9	3	0,8	3,9	3	0,8	3,9	3	0,9	3,8
5	3	1,0	3,6	3	0,8	4,0	3	1,0	3,7	3	1,2	5,0
6	3	2,3	6,6	3	2,9	6,1	3	1,7	6,0	3	2,5	7,5
7	3	2,3	6,4	3	2,7	6,9	3	1,7	6,0	3	2,6	6,3
8	3	1,6	4,5	3	1,7	3,8	3	1,6	4,6	3	1,8	4,9
9	3	1,4	4,5	3	1,8	6,0	3	2,0	6,2	3	2,3	6,0
10	3	1,9	4,8	3	1,3	5,2	3	1,3	5,5	3	1,4	4,0
11	3	1,0	4,3	3	1,0	4,0	3	0,9	4,3	3	0,7	4,0
12	3	0,7	4,1	3	0,7	4,4	3	0,6	3,6	3	0,5	4,0
13	3	0,6	4,1	3	0,3	4,2	3	0,5	4,0	3	0,6	4,4
14	3	0,8	3,8	3	1,0	3,9	3	1,0	4,1	3	1,1	4,1
15	3	0,6	4,1	3	0,7	5,0	3	0,6	4,0	3	0,6	4,1
16	3	0,7	4,6	3	0,8	4,9	3	1,0	5,2	3	1,3	4,1
17	3	1,0	4,5	3	1,1	4,8	3	1,6	4,5	3	1,6	4,0
18	3	1,9	4,5	3	1,5	5,0	3	1,8	5,0	3	1,5	5,0
19	3	1,5	5,5	3	2,0	5,8	3	1,9	5,9	3	1,8	5,3
20	3	2,0	5,3	3	2,3	5,5	3	2,6	6,1	3	2,1	5,1
21	3	3,3	4,4	3	3,4	5,8	3	3,0	4,7	3	3,5	4,5
22	3	3,5	4,9	3	1,7	5,5	3	1,9	5,0	3	2,4	4,1
23	3	3,0	4,2	3	2,1	4,1	3	3,2	5,0	3	2,3	4,9
24	3	2,0	5,4	3	1,5	6,0	3	1,5	5,1	3	1,4	5,4
25	3	1,4	5,3	3	2,0	6,0	3	2,1	6,4	3	2,4	6,1
26	3	1,8	6,2	3	1,3	5,0	3	1,4	4,2	3	1,1	5,0
27	3	1,7	5,3	3	1,9	5,1	3	0,9	5,1	3	0,9	5,0
28	3	0,9	5,9	3	0,8	6,0	3	0,9	5,1	3	0,9	5,8
29	3	0,9	4,9	3	1,0	4,8	3	0,9	4,1	3	0,9	4,1
30	3	0,9	4,3	3	1,0	5,0	3	1,4	4,5	3	1,4	4,9
31	3	1,3	5,1	3	1,2	4,5	3	2,2	4,4	3	2,0	4,5

БУРЯ МИКРОСЕЙСМ (А 4 микрон)
6-8 января 1966г.

Дата	Время	Z			I			II			III		
		К	А микрон	Т сек.	К	А микрон	Т сек.	К	А микрон	Т сек.	К	А микрон	Т сек.
6	21	3	2,4	6,0	3	0,7	4,3	3	1,5	5,7	3	1,2	5,6
7	0	3	2,5	6,7	3	1,0	4,8	3	1,0	5,4	3	0,7	4,1
	1	1	3,1	5,6	1	0,8	4,1	1	1,2	5,4	1	0,8	6,0
	1	1	3,9	5,5	1	1,2	4,6	1	1,3	4,9	1	0,9	5,1
	1	1	3,3	4,8	1	1,1	4,9	1	1,4	5,1	1	1,1	6,0
	1	1	3,3	6,6	1	1,3	5,6	1	1,6	4,1	1	1,1	6,0
	1	1	3,6	6,5	1	0,8	4,1	1	1,2	5,0	1	0,9	5,6
	1	1	3,7	7,0	1	0,9	5,5	1	1,3	5,9	1	1,0	5,0
	1	1	3,0	7,3	1	0,9	5,6	1	1,2	4,9	1	1,0	4,6
	1	1	3,0	7,0	1	0,9	5,6	1	1,3	4,9	1	1,0	4,6
8	0	3	3,4	6,3	3	0,9	6,6	3	1,0	3,9	3	1,0	3,9
	0	3	2,3	7,1	3	0,6	4,0	3	0,7	4,9	3	0,7	3,8
	3	3	2,3	5,9	3	0,7	5,1	3	1,0	5,1	3	0,7	5,0
	3	3	2,2	5,6	3	0,7	5,1	3	1,2	6,0	3	0,7	4,9
	3	3	2,2	5,6	3	0,7	5,1	3	1,2	6,0	3	0,7	4,9
	3	3	2,2	5,6	3	0,7	5,1	3	1,2	6,0	3	0,7	4,9
	3	3	2,2	5,6	3	0,7	5,1	3	1,2	6,0	3	0,7	4,9
	3	3	2,2	5,6	3	0,7	5,1	3	1,2	6,0	3	0,7	4,9
	3	3	2,2	5,6	3	0,7	5,1	3	1,2	6,0	3	0,7	4,9

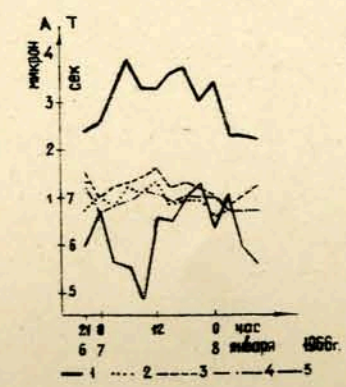


Рис. I "Буря микросейсм" 6-8 января 1966г.
I - 4 - амплитуда микросейсм по составляющим:
2, N-S; SE 60°-NW 60°; SW 60°-NE 60°соответственно,
5-периоды микросейсм по вертикальной составляющей.

БУРЯ МИКРОСЕЙСМ (А 4 микрон)
10-12 января 1966г.

Дата	Время	Z			I			II			III		
		K	A микрон	T сек.	K	A микрон	T сек.	K	A микрон	T сек.	K	A микрон	T сек.
10	18	1	2,3	5,0	1	0,6	4,3	1	0,6	4,1	1	0,5	4,1
	21	1	2,1	5,0	1	0,7	4,2	1	1,0	4,9	1	0,5	4,3
11	0	1	2,3	5,1	1	1,0	5,0	1	1,2	5,0	1	1,0	5,0
	3	1	3,8	5,0	1	1,9	5,0	1	1,7	5,1	1	1,2	5,0
	6	1	5,1	5,1	1	2,3	4,9	1	2,4	5,3	1	1,7	5,0
	9	1	5,6	5,0	1	2,8	5,5	1	2,7	5,0	1	1,5	5,2
	12	1	5,1	5,0	1	2,0	4,6	1	3,6	5,2	1	2,1	5,3
	15	1	tt	tt	1	tt	tt	1	tt	tt	1	tt	tt
12	0	1	4,5	5,1	1	2,2	5,1	1	2,5	5,3	1	1,2	5,0
	3	1	4,0	5,1	1	1,5	4,4	1	1,8	5,3	1	1,0	4,3
	6	1	2,9	5,0	1	1,7	4,8	1	1,6	4,5	1	1,2	4,6
	9	1	2,8	4,9	1	1,0	5,1	1	1,2	5,0	1	1,0	5,1
	12	1	3,1	4,9	1	1,3	4,5	1	1,1	5,1	1	0,9	4,6
	15	1	2,0	5,1	1	1,2	4,8	1	1,4	5,0	1	0,9	4,8
18	3	1,8	4,8	3	0,7	4,1	3	0,9	4,5	3	0,9	4,8	

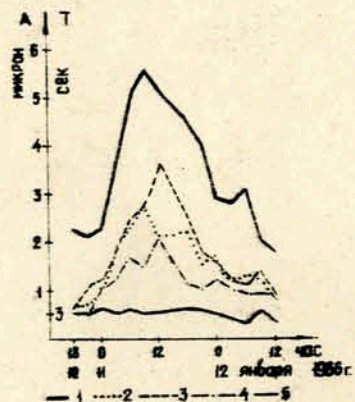


Рис.2 "Буря микросейсм" 10-12 января 1966г.
1-4 - амплитуда микросейсм по составляющим:
Z, N-S; SE 60°-NW 60° SW 60°-NE 60° соответственно,
5-периоды микросейсм по вертикальной составляющей.

БУРЯ МИКРОСЕЙСМ (А 4 микрон)
17-21 января 1966г.

Дата	Время	Z			I			II			III		
		K	A микрон	T сек.	K	A микрон	T сек.	K	A микрон	T сек.	K	A микрон	T сек.
17	9	1	1,8	5,0	1	0,9	4,0	1	1,2	4,2	1	0,8	4,8
	12	1	1,9	5,0	1	1,0	3,8	1	1,1	4,1	1	1,0	4,9
	15	1	4,0	4,0	1	1,7	3,8	1	1,2	4,3	1	2,0	4,1
	18	1	4,1	4,3	1	1,5	4,9	1	1,7	4,9	1	1,5	4,8
	21	1	4,8	4,6	1	1,7	4,0	1	1,9	5,0	1	1,5	4,1
18	0	1	4,3	5,1	1	1,5	4,1	1	1,4	5,3	1	1,3	4,0
	3	1	4,1	5,1	1	1,7	4,7	1	1,9	5,5	1	1,7	4,5
	6	1	3,7	5,1	1	1,6	4,2	1	1,6	5,2	1	1,1	5,1
	9	1	3,0	5,3	1	1,2	4,4	1	1,1	5,2	1	1,3	5,2
	12	1	2,5	4,6	1	1,3	4,1	1	1,4	5,0	1	1,1	4,0
	15	1	4,0	5,2	1	1,3	5,2	1	1,9	6,0	1	1,3	3,8
19	0	1	3,8	5,3	1	1,6	5,3	1	1,5	5,1	1	1,3	4,1
	3	1	3,3	5,2	1	2,0	4,1	1	1,5	5,3	1	1,5	4,2
	6	1	4,1	4,6	1	2,0	4,1	1	1,5	5,0	1	1,5	4,1
	9	1	4,1	6,1	1	2,0	4,9	1	1,9	6,1	1	1,8	4,2
	12	1	3,8	5,0	1	1,8	4,1	1	1,5	5,0	1	1,4	3,9
20	0	1	3,6	5,6	1	1,7	4,1	1	1,8	4,9	1	1,1	4,6
	3	1	3,6	4,6	1	2,1	4,9	1	1,3	5,0	1	1,4	4,2
	6	1	2,6	4,9	1	1,2	5,0	1	1,5	4,9	1	1,2	5,1
	9	1	3,2	5,1	1	1,2	4,0	1	1,3	5,0	1	1,0	4,6
	12	1	3,3	5,9	1	1,5	4,0	1	1,7	4,2	1	1,2	5,0
	15	1	3,3	5,9	1	1,5	4,0	1	1,7	4,2	1	1,2	5,0
21	0	1	3,4	4,9	1	1,7	4,2	1	1,5	5,4	1	1,3	5,3
	3	1	4,1	5,3	1	1,7	4,3	1	1,5	5,1	1	1,5	5,0
	6	1	4,0	5,2	1	1,9	4,0	1	1,7	5,3	1	1,5	5,0
	9	1	4,3	5,1	1	2,2	4,1	1	1,9	5,0	1	1,9	4,4
	12	1	3,7	5,1	1	1,7	4,9	1	1,7	4,7	1	1,8	5,0
	15	1	4,5	4,1	1	2,1	4,2	1	1,7	5,0	1	1,6	4,8
21	0	1	3,8	4,9	1	1,8	4,6	1	1,5	5,1	1	1,6	4,4
	3	1	3,5	5,5	1	1,7	4,4	1	1,5	5,3	1	1,2	4,1
	6	1	2,7	4,9	1	1,4	4,2	1	1,1	4,2	1	1,2	5,2
	9	1	2,6	5,0	1	1,1	4,9	1	1,1	4,3	1	1,0	4,3
	12	1	2,8	4,2	1	1,1	4,1	1	1,0	5,1	1	1,2	4,1
	15	1	2,3	4,6	1	1,0	4,9	1	1,1	5,0	1	0,9	4,3
18	3	1,7	5,2	3	0,8	4,0	1	0,9	3,4	3	0,9	3,6	

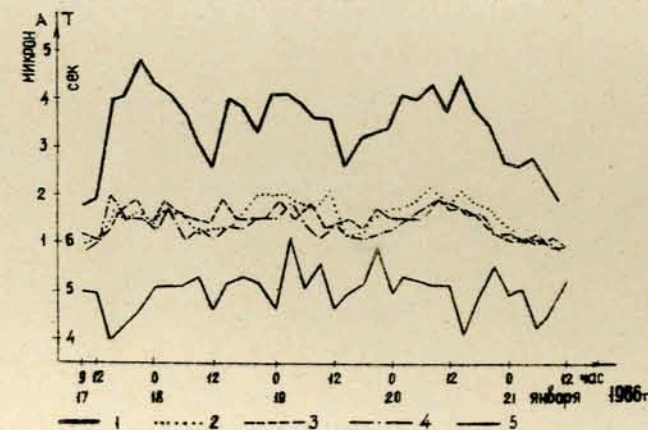


Рис.3 "Буря микросейсм" 17-21 января 1966г.
1-4 - амплитуда микросейсм по составляющим:
Z; N-S; SE 60°-NW 60° SW 60°-NE 60° соответственно,
5-периоды микросейсм по вертикальной составляющей.

БУРЯ МИКРОСЕЙСМ (А 4 микрон)
25-27 января 1966г.

Дата	Время	Z			I			II			III				
		K	A микрон	T сек.	K	A микрон	T сек.	K	A микрон	T сек.	K	A микрон	T сек.		
25	0 1 1 1 1 1 1 1 1 1	1	1,7	4,3	1	0,6	4,3	1	0,8	4,3	1	0,9	4,7		
		1	1,8	4,3	1	0,8	4,1	1	1,0	5,9	1	0,9	5,2		
		1	2,8	5,2	1	1,0	5,3	1	1,2	5,0	1	1,2	5,1		
		1	3,5	5,0	1	1,3	5,0	1	1,5	6,0	1	1,3	6,2		
		1	3,3	6,2	1	2,2	5,0	1	1,9	4,9	1	1,5	5,5		
		1	3,8	5,0	1	1,7	6,1	1	2,2	6,0	1	1,6	5,6		
		1	5,6	7,0	1	1,2	6,1	1	1,9	5,8	1	1,3	6,1		
		1	4,5	6,1	1	1,5	7,0	1	2,3	6,2	1	1,4	6,1		
		26	0 1 1 1 1 1 1 1 1 1	1	3,2	6,0	1	1,4	6,0	1	1,6	5,0	1	1,3	5,0
				1	3,5	6,5	1	1,5	6,0	1	1,7	5,0	1	1,9	5,1
1	3,4			5,9	1	1,5	4,0	1	1,2	4,0	1	1,5	3,6		
1	3,3			5,2	1	1,2	4,5	1	1,5	4,1	1	1,4	3,3		
1	3,2			4,9	1	1,0	5,1	1	1,1	5,0	1	1,0	4,9		
1	2,3			5,6	1	1,0	4,3	1	1,4	6,0	1	1,0	4,9		
1	2,6			5,1	1	0,9	4,3	1	1,3	5,1	1	1,1	5,5		
1	2,6			5,1	1	0,9	5,4	1	1,0	5,6	1	0,9	4,5		
27	0 3			1	2,0	5,0	1	1,2	4,4	1	1,0	4,5	1	0,8	4,6
				1	2,2	5,0	1	0,9	4,6	1	1,2	5,0	1	0,9	5,0

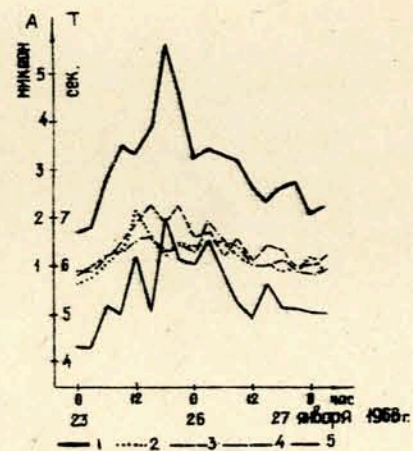


Рис.4 "Буря микросейсм" 25-27 января 1966г.
I - 4 - амплитуда микросейсм по составляющим:
Z, N-S; SE 60°-NW 60°, SW 60°-NE60° соответственно,
5-периоды микросейсм пр вертикальной составляющей.

БУРЯ МИКРОСЕЙСМ (А 4 микрон)
8-10 марта 1966г.

Дата	Время	Z			I			II			III		
		K	A микрон	T сек.	K	A микрон	T сек.	K	A микрон	T сек.	K	A микрон	T сек.
8	18	1	1,7	4,9	1	1,2	5,0	1	1,2	4,4	1	1,0	4,3
	21	1	2,3	5,0	1	1,1	4,9	1	1,6	4,7	1	1,1	4,3
9	0 1 1 1 1 1 1 1 1 1	1	3,1	5,0	1	1,1	4,1	1	1,8	5,0	1	1,1	4,9
		1	2,8	5,0	1	1,5	5,3	1	1,8	4,9	1	1,2	4,3
		1	3,1	5,2	1	1,5	5,1	1	1,9	4,9	1	1,5	5,1
		1	3,8	5,0	1	2,0	5,1	1	1,8	5,1	1	1,7	5,0
		1	3,1	5,2	1	1,5	5,1	1	1,8	5,1	1	1,7	5,0
		1	3,6	5,2	1	2,2	5,0	1	2,3	5,5	1	1,7	5,4
		1	4,5	5,8	1	1,8	4,3	1	2,9	5,4	1	2,0	5,4
		1	4,6	5,1	1	2,0	5,1	1	2,8	5,1	1	1,5	5,0
		1	4,0	6,0	1	1,7	5,1	1	1,7	5,4	1	1,4	5,0
		10	0 1 1 1 1 1 1 1 1 3	1	3,3	5,1	1	2,1	4,6	1	2,2	5,0	1
1	2,7			4,8	1	1,9	4,6	1	1,6	4,1	1	1,2	4,0
1	2,1			5,0	1	1,4	4,0	1	1,3	4,1	1	1,0	5,0
1	2,4			4,0	1	1,3	4,0	1	1,7	4,2	1	1,0	4,0
1	1,3			4,3	3	1,0	4,0	3	1,0	3,7	3	0,7	4,0

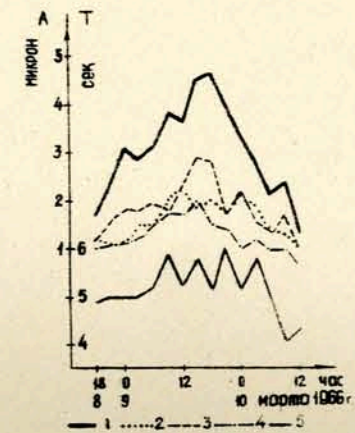


Рис.5 "Буря микросейсм" 8-10 марта 1966г.
I - 4 - амплитуда микросейсм по составляющей:
Z; N-S; SE 60°-NW 60°, SW 60°-NE60° соответственно,
5-периоды микросейсм по вертикальной составляющей.

БУРЯ МИКРОСЕЙСМ ($A_z > 4$ микрон)
31 октября 2 ноября 1966 г.

Дата	Время	I			II			III					
		K	A микрон	T сек.	K	A микрон	T сек.	K	A микрон	T сек.			
31	15	3	2,5	4,4	3	1,4	3,9	3	1,0	4,0	3	1,4	5,0
	18	3	2,5	5,1	3	1,6	4,7	3	1,4	4,1	3	1,4	4,2
	21	3	2,5	6,1	3	1,8	4,1	3	1,1	6,3	3	1,6	4,9
1	0	3	2,7	5,1	3	1,9	4,0	3	1,2	6,4	3	1,8	5,9
	3	1	3,3	4,8	1	2,7	5,0	1	1,6	4,5	1	1,8	5,0
	6	1	3,3	5,1	1	2,6	4,1	1	2,0	6,0	1	2,4	4,0
	9	1	4,7	5,1	1	2,6	4,1	1	2,3	5,2	1	1,8	5,3
	12	1	3,7	6,3	1	2,4	5,9	1	2,6	6,4	1	2,8	5,0
	15	1	4,2	6,8	1	2,6	5,8	1	2,5	6,8	1	2,3	6,9
	18	1	4,1	7,0	1	2,5	6,9	1	2,5	6,6	1	2,8	6,6
	21	1	4,1	6,1	1	2,0	6,3	1	2,5	6,9	1	1,9	6,9
2	0	1	3,2	7,0	1	2,0	6,0	1	2,1	6,9	1	1,5	6,0
	3	3	2,4	7,0	3	1,5	6,8	3	1,5	6,3	3	1,5	6,1
	6	3	2,4	6,0	3	1,5	5,1	3	1,5	6,0	3	1,3	4,8
	9	3	2,5	5,7	3	1,1	4,0	3	1,5	5,8	3	1,3	5,1
	12	3	2,3	5,4	3	1,6	4,0	3	1,3	4,2	3	1,1	3,9

A T

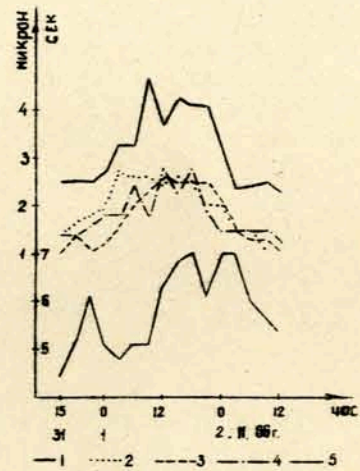


Рис. 6. "Буря микросейсм 31 октября - 2 ноября 1966 г.
1-4-амплитуда микросейсм по составляющим:
Z, N-S, S-E 60°-NW 60°, SW 60°-NE 60° соответственно,
5 - периоды микросейсм по вертикальной составляющей.

СОДЕРЖАНИЕ

	стр.
Предисловие	3
Л.М.Оболенская, А.С.Коломиец. Бюллетень землетрясений (январь-декабрь 1966г.)	5
А.Н.Жезнова. Бюллетень Микросейсм (январь-декабрь 1966г.)	75
Буря микросейсм 6-8 января 1966г.	83
Буря микросейсм 10-12 января 1966г.	84
Буря микросейсм 17-21 января 1966г.	85
Буря микросейсм 25-27 января 1966г.	86
Буря микросейсм 8-10 марта 1966г.	87
Буря микросейсм 31 октября-2 ноября 1966г.	88

МАТЕРИАЛЫ НАБЛЮДЕНИЙ
СЕЙСМИЧЕСКОЙ СТАНЦИИ "АПАТИТЫ"
Январь-декабрь 1966 г.

Ответственный за выпуск Г.Д.Панасенко

Подписано к печати 21 ноября 1969 года. Формат бумаги
60 x 84 1/8. Объем 5.62 печ.листа. Тираж 420 экз. Заказ
№ 306. ПН 01678

Отпечатано в роталпринтном цехе Кольского филиала АН СССР.
г. Апатиты, Мурманская область